

En avril 2026, le chiffre d'affaires dans l'industrie manufacturière accélère (+2,5 %)

Chiffre d'affaires dans l'industrie et la construction (ICA) - avril 2026



Pour information

Toutes les données sont corrigées des variations saisonnières et du nombre de jours ouvrables (CVS-CJO).

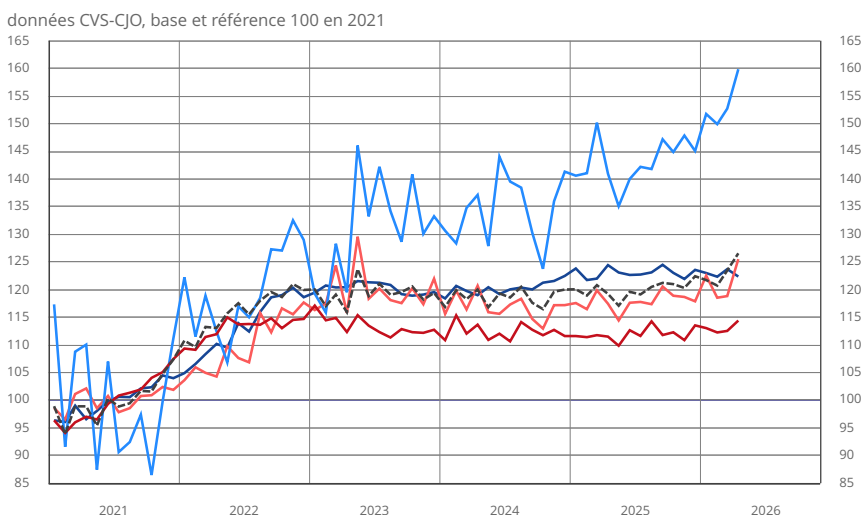
L'Insee préconise d'utiliser l'indice de la production industrielle et les indices de prix de production et d'importation dans l'industrie pour analyser séparément l'évolution de l'activité et celle des prix dans ce secteur d'activité, plutôt que de recourir aux indices de chiffre d'affaires dont l'évolution résulte à la fois d'évolutions de prix et d'évolutions de l'activité.

Les indices de prix à la production dans l'industrie et l'indice de la production industrielle sont en outre publiés plus précocement que ceux de chiffres d'affaires : respectivement 30 et 35 jours après la fin du mois pour les indices de prix à la production et pour l'indice de la production, contre 60 jours après la fin du mois pour les indices de chiffres d'affaires.

Les indices de chiffres d'affaires dans l'industrie continuent néanmoins de faire l'objet d'une publication mensuelle, mais sous une forme plus concise : depuis août 2022, la publication ne contient plus que le graphique et le lien vers l'ensemble des séries d'indices disponibles dans la banque de données du site de l'Insee. Le détail des données disponibles en ligne reste inchangé.

Chiffre d'affaires dans l'industrie manufacturière par secteur

— Industries agroalimentaires — Biens d'équipement — Matériels de transport
— Autres industries — Industrie manufacturière



Pour en savoir plus

Des liens vers les différentes séries chronologiques de l'industrie et de la construction sont disponibles en bas de la version web de cette publication.

Prochaine publication : le 30 juillet 2026, à 12h00.

Contact presse : bureau-de-presse@insee.fr

Suivez-nous sur Bluesky ([@Insee.fr](https://bsky.app/profile/@Insee.fr)) et sur X ([@InseeFr](https://twitter.com/InseeFr))



Institut national de la statistique et des études économiques
88 avenue Verdier, 92541 Montrouge Cedex
Direction de la publication : Fabrice Lengart
ISSN 0151-1475