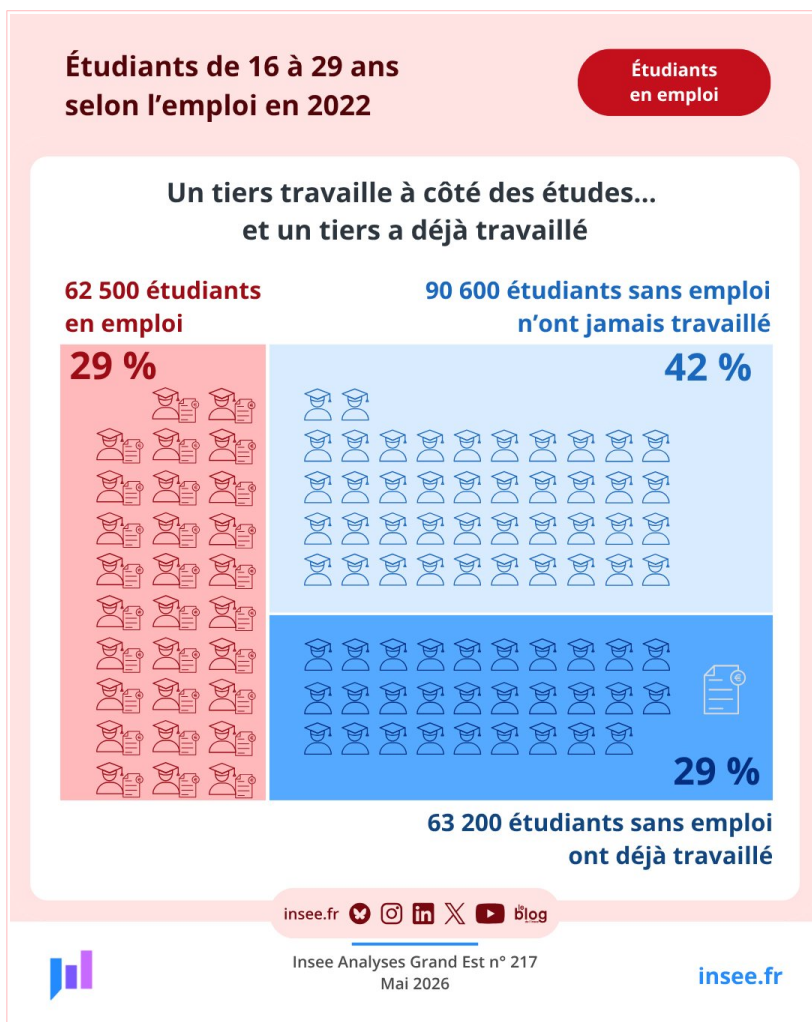


Dans le Grand Est, 30 % des étudiants ont un emploi, majoritairement en tant qu'apprentis

En 2022, dans le Grand Est, trois étudiants sur dix ont une activité rémunérée en plus de leurs études ; ce taux d'emploi est légèrement inférieur à la moyenne nationale. Les différences départementales sont fortes, avec un taux élevé dans le Haut-Rhin (33 %) et faible dans l'Aube (23 %).

Le nombre de jeunes cumulant études et travail s'accroît entre 2016 et 2022.

L'emploi étudiant augmente avec l'âge, et varie selon le diplôme et le sexe. Les femmes ont plus souvent un poste d'employée à temps partiel, tandis que les hommes sont plus souvent apprentis.



Retrouvez tous les résultats de l'étude dans Insee Analyses Grand Est n° 217 – mai 2026 :

[Dans le Grand Est, 30 % des étudiants ont un emploi, majoritairement en tant qu'apprentis](#)

Les publications de l'Insee du Grand Est sont sur [insee.fr](https://www.insee.fr)

Contact presse

Véronique Heili ☎ 03 88 52 40 77
dr67-communication-externe@insee.fr

SOUS EMBARGO : ne pas diffuser avant le 28 mai à 17 heures