

Au premier trimestre 2026, les prix de production des services augmentent de 0,2 % sur un trimestre et de 0,9 % sur un an

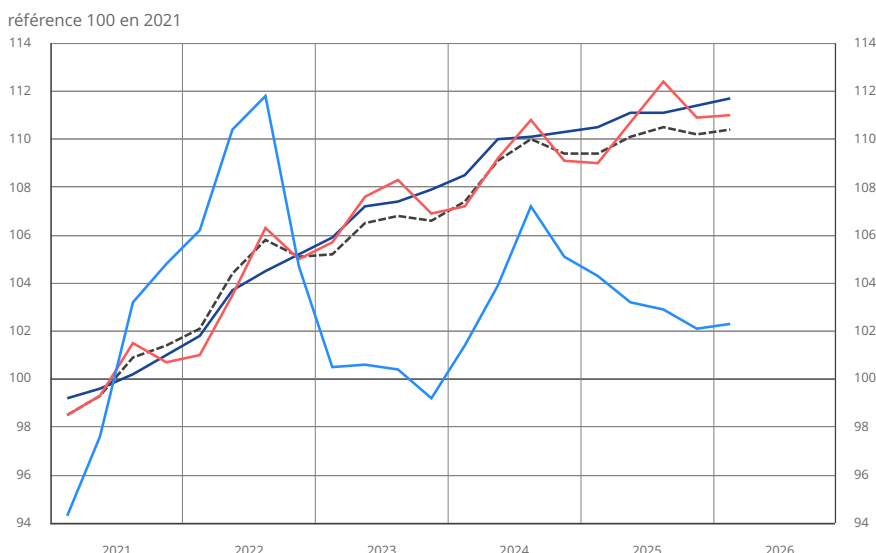
Indices des prix de production des services (IPSE) - premier trimestre 2026



Informations Rapides · 28 mai 2026 · n° 132

Indice de prix de production de l'ensemble des services selon le marché auxquels ils sont destinés

--- Ensemble des marchés (BtoAll) — Entreprises françaises (BtoB)
— Ménages en France (BtoC) — Exportations (BtoE)



Source : Insee.

Prix de production des services : +0,2 %

Au premier trimestre 2026, les prix de production des services rebondissent légèrement sur un trimestre (+0,2 % après -0,3 % au quatrième trimestre 2025). Les prix des services destinés aux entreprises françaises continuent d'augmenter (+0,3 % comme au quatrième trimestre 2025). Les prix destinés aux ménages français sont quasi stables (+0,1 % après -1,3 %), et ceux des services destinés aux marchés extérieurs rebondissent légèrement (+0,2 % après -0,8 %).

Sur un an, les prix de production des services – sur l'ensemble des segments de marché – accélèrent légèrement au premier trimestre 2026 (+0,9 % après +0,7 % au quatrième trimestre et +0,5 % au troisième trimestre 2025).

Indices de prix de production des services vendus sur l'ensemble des marchés (BtoAll*), par section

référence 100 en 2021

Nomenclature NAF rév. 2	Poids	Indices 2026 T1	Évolution en %	
			T/T-1	T/T-4
Ensemble des services	1 000	110,4	0,2	0,9
H : transports et entreposage	191	110,2	0,5	-0,3
I : hébergement et restauration	96	117,5	0,0	2,6
J : information et communication	213	104,1	-0,6	0,8
L : services immobiliers	136	111,1	0,3	1,1
M : services professionnels, scientifiques et techniques	182	109,6	0,3	1,1
N : services administratifs et de soutien	173	114,3	0,6	1,0

*BtoAll : business to all, c.-à-d. entreprise vers tous

La section S « Autres services » n'est pas affichée en raison de son faible poids économique.

Source : Insee.

Prix de production des services vendus aux entreprises françaises : +0,3 %

Au premier trimestre 2026, les prix de production des services vendus aux entreprises françaises sont en hausse sur un trimestre (+0,3 % comme au quatrième trimestre 2025) et continuent d'augmenter sur un an (+1,1 % après +1,0 %).

Indices de prix de production des services vendus aux entreprises françaises (BtoB*), par section

référence 100 en 2021

Nomenclature NAF rév. 2	Poids	Indices 2026 T1	Évolution en %	
			T/T-1	T/T-4
Ensemble des services	1 000	111,7	0,3	1,1
H : transports et entreposage	172	114,7	1,0	1,2
I : hébergement et restauration	34	118,9	-1,1	3,0
J : information et communication	251	105,9	-0,7	0,9
L : services immobiliers	102	114,2	0,0	0,3
M : services professionnels, scientifiques et techniques	211	109,9	0,5	1,2
N : services administratifs et de soutien	220	114,2	0,7	1,2

*BtoB : *business to business*, c.-à-d. entreprise vers entreprise

La section S « Autres services » n'est pas affichée en raison de son faible poids économique.

Source : Insee.

Hausse des prix des services professionnels, scientifiques et techniques et stabilité de ceux des services immobiliers

Au premier trimestre 2026, les prix des services professionnels, scientifiques et techniques accélèrent légèrement sur un trimestre (+0,5 % après +0,3 % au quatrième trimestre 2025), en raison de l'accélération des prix des services d'ingénierie et services de conseil technique connexes (+1,5 % après +0,5 %). Sur un an, les prix des services professionnels, scientifiques et techniques accélèrent également (+1,2 % après +0,8 %).

Au premier trimestre 2026, les prix des services immobiliers sont stables (après -0,4 %), la hausse des prix des services d'administration de biens immobiliers pour compte de tiers (+1,0 % après +1,9 %) étant contrebalancée par la baisse des prix des services des agences immobilières (-0,5 % après -1,2 %). Sur un an, les prix des services immobiliers ralentissent (+0,3 % après +1,3 %).

Rebond des prix des services de transport et d'entreposage et des services administratifs et de soutien

Au premier trimestre 2026, les prix des services de transport et d'entreposage rebondissent (+1,0 % après -0,4 %), notamment tirés par l'accélération des prix des services de transport routier de fret (+1,4 % après +0,3 %). Sur un an, les prix des services de transport et d'entreposage continuent d'augmenter (+1,2 % comme au quatrième trimestre 2025).

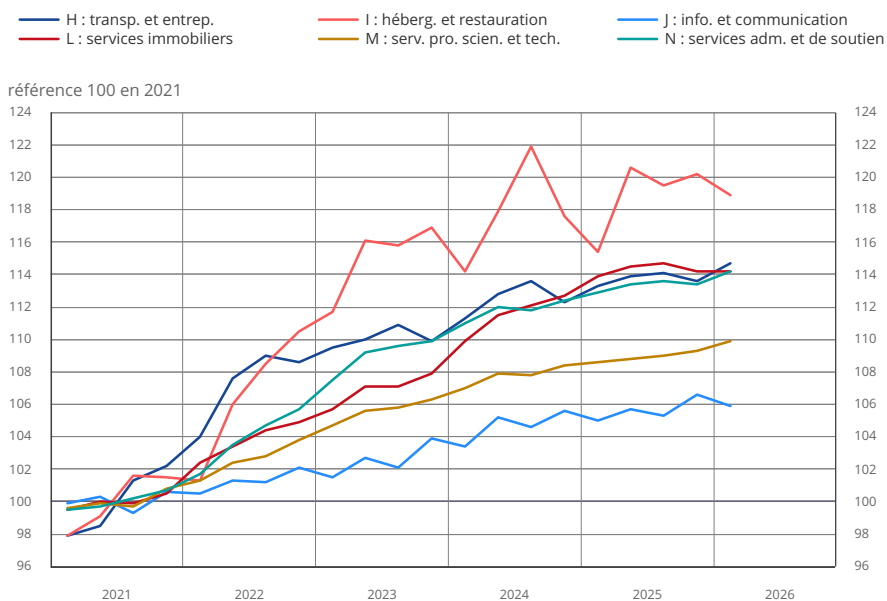
Au premier trimestre 2026, les prix des services administratifs et de soutien repartent à la hausse (+0,7 % après -0,2 %), en raison du rebond des prix des services de location et location-bail de voitures et véhicules automobiles légers (+2,4 % après -3,7 %). Sur un an, les prix des services administratifs et de soutien accélèrent (+1,2 % après +0,9 %).

Repli des prix des services d'information et de communication et des services d'hébergement et de restauration

Au premier trimestre 2026, les prix des services d'information et de communication se replient sur un trimestre (-0,7 % après +1,2 %), sous l'effet, notamment, du repli des prix des services de production de films cinématographiques, de vidéos et de programmes de télévision (-1,5 % après +1,1 %). Sur un an, les prix des services d'information et de communication continuent d'augmenter (+0,9 % comme au quatrième trimestre 2025).

Au premier trimestre 2026, les prix des services d'hébergement et de restauration repartent à la baisse sur un trimestre (-1,1 % après +0,6 % au quatrième trimestre et -0,9 % au troisième trimestre 2025) sous l'effet de la baisse saisonnière des prix de l'hôtellerie et l'hébergement similaire (-5,3 % après +0,6 %). Sur un an, les prix des services d'hébergement et de restauration accélèrent (+3,0 % après +2,2 %).

Indices de prix de production des services vendus aux entreprises françaises (BtoB)



Prix de production des services vendus aux ménages en France : +0,1 %

Au premier trimestre 2026, les prix de production des services vendus aux ménages en France sont quasi stables (+0,1 % après -1,3 %), ils sont principalement tirés à la hausse par les prix des services immobiliers (+0,6 % après +0,5 %) sous l'effet de la hausse des prix des services des agences immobilières (+0,7 % après -0,2 %).

La baisse des prix des services de transport et d'entreposage s'atténue (-1,0 % après -4,1 %) et le recul des prix des services administratifs et de soutien est un peu moins marqué (-0,7 % après -1,9 %). Les prix des services d'information et de communication se replient légèrement (-0,2 % après +0,9 %).

Enfin, les prix des services professionnels scientifiques et techniques sont stables (après +1,0 %).

Les prix de production des services vendus aux ménages en France accélèrent légèrement sur un an au premier trimestre 2026 (+1,8 % après +1,6 %).

Indices de prix de production des services vendus aux ménages en France (BtoC*), par section

référence 100 en 2021

Nomenclature NAF rév. 2	Poids	Indices 2026 T1	Évolution en %	
			T/T-1	T/T-4
Ensemble des services	1 000	111,0	0,1	1,8
H : transports et entreposage	133	118,7	-1,0	1,2
I : hébergement et restauration	301	115,7	0,3	2,5
J : information et communication	135	97,2	-0,2	1,4
L : services immobiliers	295	108,5	0,6	2,0
M : services professionnels, scientifiques et techniques	69	107,9	0,0	1,2
N : services administratifs et de soutien	59	112,6	-0,7	0,9

*BtoC : *business to consumer*, c.-à-d. entreprise vers consommateur

La section S « Autres services » n'est pas affichée en raison de son faible poids économique.

Source : Insee.

Prix de production des services destinés aux marchés extérieurs : +0,2 %

Au premier trimestre 2026, les prix de production des services exportés rebondissent légèrement (+0,2 % après -0,8 %), principalement du fait de la hausse de ceux des services administratifs et de soutien (+1,5 % après +0,4 %) et des prix des services de transport et d'entreposage (+0,5 % après -2,4 %).

Les prix des services d'information et de communication se replient (-0,6 % après +0,2 %) tout comme les prix des services professionnels, scientifiques et techniques (-0,3 % après +0,1 %).

Sur un an, les prix de production des services exportés diminuent de nouveau au premier trimestre 2026 (-1,9 % après -2,9 %).

Indices de prix de production des exportations de services (BtoE*), par section

référence 100 en 2021

Nomenclature NAF rév. 2	Poids	Indices 2026 T1	Évolution en %	
			T/T-1	T/T-4
Ensemble des services	1 000	102,3	0,2	-1,9
H : transports et entreposage	398	86,1	0,5	-5,6
J : information et communication	176	102,1	-0,6	-1,1
M : services professionnels, scientifiques et techniques	259	109,5	-0,3	1,0
N : services administratifs et de soutien	159	115,5	1,5	-0,1

*BtoE : *business to exports*, c.-à-d. entreprise vers exportations

Les sections I « Hébergement et restauration », L « Services immobiliers » et S « Autres services » ne sont pas affichées en raison de leurs faibles poids économiques.

Source : Insee.

Révisions

L'évolution trimestrielle de l'indice de prix de production des services vendus à l'ensemble des marchés entre le troisième et le quatrième trimestre 2025 n'est pas révisée : elle s'établit à -0,3 %.

Révisions des variations

en point de %

Indices de prix de production des services	2025T2/2025T1	2025T3/2025T2	2025T4/2025T3
- services vendus à l'ensemble des marchés (BtoAll)	-0,1	0,1	//
- services vendus aux entreprises françaises (BtoB)	-0,2	0,1	0,1
- services vendus aux ménages en France (BtoC)	//	//	//
- exportations de services (BtoE)	0,1	//	//

// : évolution non révisée (après arrondi)

Lecture : l'évolution de l'indice de prix de production des services vendus à l'ensemble des marchés entre le troisième trimestre 2025 et le quatrième trimestre 2025 n'est pas révisée : elle s'établit à -0,3 %.

Source : Insee.

Pour en savoir plus

Définition : les indices de prix de production dans les services (IPSE) mesurent l'évolution trimestrielle des prix de transaction, hors TVA, des prestations de services vendues par les entreprises françaises. Ils sont calculés, par marché et par produit, à partir des résultats de l'enquête « Observation des prix de l'industrie et des services » (Opise) réalisée par l'Insee.

Les IPSE sont calculés sur quatre types de marchés :

- BtoB : *business to business*, c.-à-d. entreprise vers entreprise, correspondant aux services vendus aux entreprises françaises ;
- BtoC : *business to consumer*, c.-à-d. entreprise vers consommateur, correspondant aux services vendus aux ménages en France ;
- BtoE : *business to exports*, c.-à-d. entreprise vers exportations, correspondant aux services destinés aux marchés extérieurs ;
- BtoAll : *business to all*, c.-à-d. entreprise vers tous les segments de marché, correspondant à l'agrégation des trois marchés BtoB, BtoC et BtoE.

Des informations complémentaires (méthodologie simplifiée et détaillée, nomenclatures, etc.) sont disponibles dans l'onglet « Documentation » de la page web de cette publication.

Prochaine publication : le 27 août 2026, à 12h00.

Contact presse : bureau-de-presse@insee.fr

Suivez-nous sur Bluesky (@Insee.fr) et sur X (@InseeFr)



Institut national de la statistique et des études économiques

88 avenue Verdier, 92541 Montrouge Cedex

Direction de la publication : Fabrice Lengart

ISSN 0151-1475