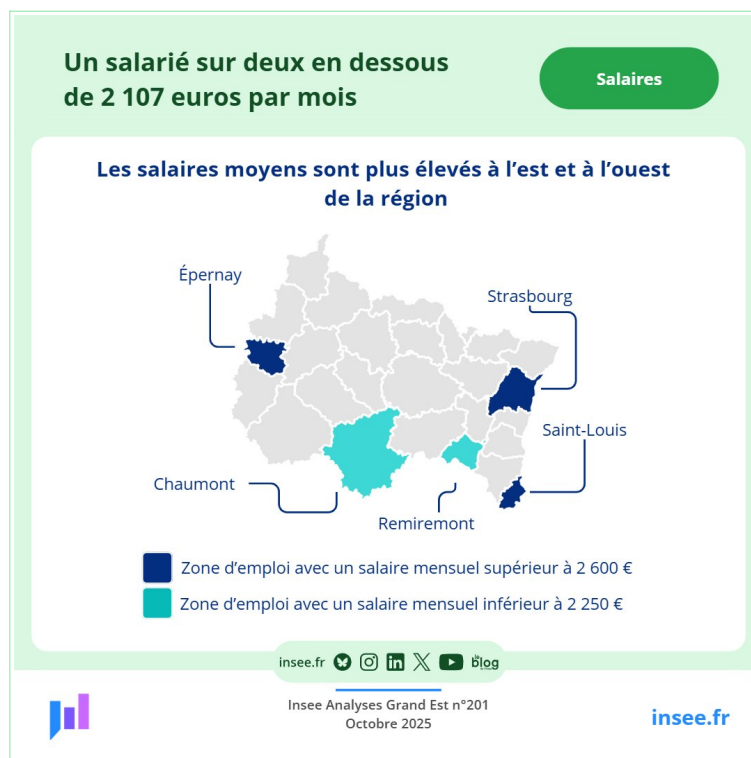


## En 2023, le pouvoir d'achat des salaires baisse sauf chez les jeunes et les ouvriers

En 2023, dans le Grand Est, le salaire net mensuel moyen en équivalent temps plein s'élève à 2 460 euros dans le secteur privé. Ce montant représente une baisse de 0,6 % en euros constants par rapport à l'année 2022, qui concerne surtout les cadres. Le pouvoir d'achat des salaires augmente pour les personnes en place, celles occupant le même poste dans un même établissement depuis deux ans. À caractéristiques identiques, parmi les personnes en place, les salariés qui travaillent dans une entreprise de grande taille ou ceux qui sont jeunes ont plus de chances d'obtenir une hausse du salaire, et donc un accroissement du pouvoir d'achat.

Les salaires moyens sont plus élevés dans les zones d'emploi d'Épernay, de Saint-Louis et de Strasbourg. Dans la région, un salarié sur deux perçoit une rémunération inférieure ou égale à 2 107 euros par mois, soit moins que le salaire moyen, traduisant une surreprésentation des bas salaires.



Retrouvez tous les résultats de l'étude dans Insee Analyses Grand Est n° 201 – octobre 2025 :  
[En 2023, le pouvoir d'achat des salaires baisse sauf chez les jeunes et les ouvriers](#)

Les publications de l'Insee du Grand Est sont sur [insee.fr](#)

**Contact presse**  
Véronique Heili ☎ 03 88 52 40 77  
[dr67-communication-externe@insee.fr](mailto:dr67-communication-externe@insee.fr)

**SOUS EMBARGO : ne pas diffuser avant le 2 octobre à 17 heures**