

Saint-Denis, le 27 mars 2025

## Conjoncture au 4<sup>e</sup> trimestre 2024 à La Réunion et enquête emploi 2024 à La Réunion

### L'emploi salarié baisse pour la première fois depuis la crise sanitaire

La note de conjoncture trimestrielle permet de dresser un tableau de la situation conjoncturelle de La Réunion au 4<sup>e</sup> trimestre 2024 et sur un an, en termes d'évolutions de l'emploi salarié, du chômage, des activités touristiques, des créations et défaillances d'entreprises et de la construction de logements.

Au 4<sup>e</sup> trimestre, à La Réunion, l'emploi salarié baisse pour la première fois depuis la crise sanitaire. Les créations d'emplois dans le secteur public augmentent légèrement mais pas suffisamment pour compenser les pertes du secteur privé. Pour le troisième trimestre consécutif depuis la crise sanitaire, le secteur privé perd des emplois avec 400 emplois de moins ce trimestre. Depuis plusieurs trimestres, la baisse est particulièrement marquée dans les secteurs de l'intérim et de la construction, en lien avec un recul de la construction de logements et une hausse des défaillances d'entreprises. L'évolution de l'emploi est morose dans les autres secteurs marchands, et la fréquentation des hébergements collectifs touristiques stagne. Seuls les secteurs non marchands créent de l'emploi, notamment dans le social. Dans ce contexte, le chômage concerne 17 % de la population active.

*⇒ voir l'infographie associée à cette publication en page 2 de ce document*

### Les seniors, les jeunes et les femmes sont bien plus en emploi qu'avant la crise sanitaire

Les résultats de l'enquête Emploi 2024 de l'Insee à La Réunion permettent quant à eux de dresser un état des principaux indicateurs de l'emploi et du chômage au sens du Bureau international du travail (BIT) en moyenne annuelle en 2024.

À La Réunion, 52 % des personnes âgées de 15 à 64 ans ont un emploi en 2024, soit 5 points de plus qu'en 2019, avant la crise sanitaire de la Covid-19. La hausse de l'emploi profite davantage aux personnes traditionnellement moins insérées sur le marché du travail : les seniors, les jeunes et les femmes. L'emploi augmente grâce à l'emploi non salarié et à l'apprentissage.

Le taux de chômage au sens du Bureau international du travail (BIT) concerne 17 % de la population active en 2024. Il est stable depuis quatre ans, en dessous de son niveau d'avant-crise sanitaire. Par ailleurs, 10 % de la population réunionnaise souhaiterait travailler mais n'effectue pas de démarches actives de recherche d'emploi ou n'est pas immédiatement disponible pour un emploi. Cette part est stable depuis 2014.

*⇒ voir l'infographie associée à cette publication en page 3 de ce document*

## Pour en savoir plus :

F. Rageot, I. Rivière, « [L'emploi salarié baisse pour la première fois depuis la crise sanitaire](#) », Insee Conjoncture Réunion n° 36, mars 2025.

F. Rageot, « [Enquête emploi 2024 : Les seniors, les jeunes et les femmes sont bien plus en emploi qu'avant la crise sanitaire](#) », Insee Flash Réunion n° 290, mars 2025.

### La Communication externe de l'Insee La Réunion-Mayotte

0692 448 358 – [inseeoi-communication@insee.fr](mailto:inseeoi-communication@insee.fr)



## Conjoncture économique au 4<sup>e</sup> trimestre 2024 à La Réunion

### Emploi salarié

**293 300**  
salariés  
fin décembre 2024

### Taux de chômage au sens du BIT\*

au 4<sup>e</sup> trimestre 2024

#### Secteur privé Secteur public



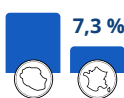
**-400 emplois**

par rapport  
au trimestre précédent



**+200 emplois**

**17 %**



La Réunion France

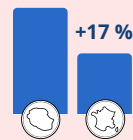
\*Bureau International  
du Travail

### Défaillances et créations d'entreprises

**1 120**  
défaillances d'entreprises

janvier  
à décembre 2024

**+30 %**



La Réunion France

par rapport à la période  
janvier 2023 - décembre 2023

Sur un an, entre janvier et décembre 2024,  
13 100 entreprises sont créées,  
une hausse de 7 % liée à un dispositif de défiscalisation

### Fréquentation hôtelière\*



**452 700**  
nuitées  
au 4<sup>e</sup> trimestre 2024

**+1 %**

par rapport  
au même trimestre 2023

\*hôtels et autres hébergements collectifs de tourisme

### Construction de logements



**5 900**  
logements autorisés  
à la construction

janvier  
à décembre 2024



par rapport à la période  
janvier 2023 - décembre 2023

La Réunion

[insee.fr](https://insee.fr)



Mesurer pour comprendre

Pour aller  
plus loin

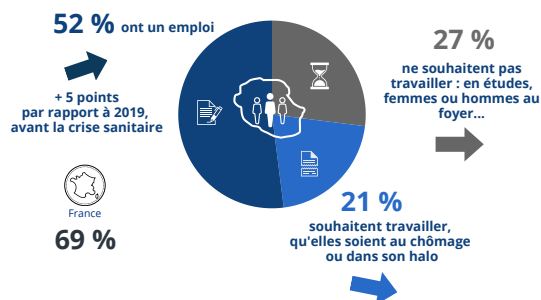


Insee Conjoncture La Réunion n° 36, mars 2025

# ENQUÊTE EMPLOI 2024 À LA RÉUNION

## L'accès à l'emploi continue d'augmenter en 2024

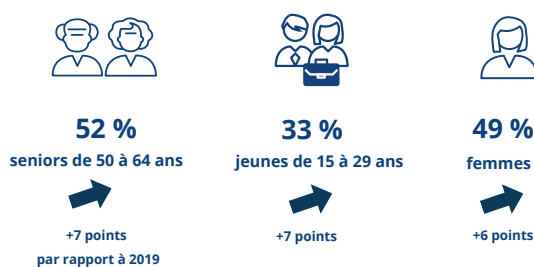
En moyenne en 2024, **52 %** des personnes  
de 15 à 64 ans ont un **emploi**



Répartition des personnes de 15 à 64 ans selon leur situation vis-à-vis du marché du travail

## Les seniors, les jeunes et les femmes sont bien plus en emploi qu'avant la crise sanitaire

En moyenne en 2024, le **taux d'emploi** des seniors s'élève à **52 %**



Taux d'emploi des personnes de 15 à 64 ans

## Le chômage se stabilise depuis 2020 en dessous de son niveau d'avant-crise sanitaire

En moyenne en 2024, le **taux de chômage au sens du BIT\***  
s'élève à **17 %** de la population active



Taux de chômage au sens du BIT\* =  $\frac{\text{Personnes de 15 ans ou plus sans emploi, en recherche active d'emploi et disponibles immédiatement}}{\text{Personnes en emploi ou au chômage}}$

\*BIT : Bureau international du travail

La Réunion

insee.fr X YouTube LinkedIn Instagram