

REVENUS DES MÉNAGES AGRICOLES EN PROVENCE-ALPES-CÔTE D'AZUR



Niveau de vie annuel médian

La moitié des personnes vivant dans un ménage agricole de la région en 2020 ont un niveau de vie inférieur à

**Les 10 %
plus modestes**
moins de **9 500 €**
soit **790 € mensuels**

23 000 €

soit **1 920 € mensuels**

**Les 10 %
plus aisés**
plus de **51 800 €**
soit **4 320 € mensuels**

comparable
à celui des **ménages agricoles**
de France métropolitaine

supérieur de 500 €
à celui des **ménages actifs**
de la région

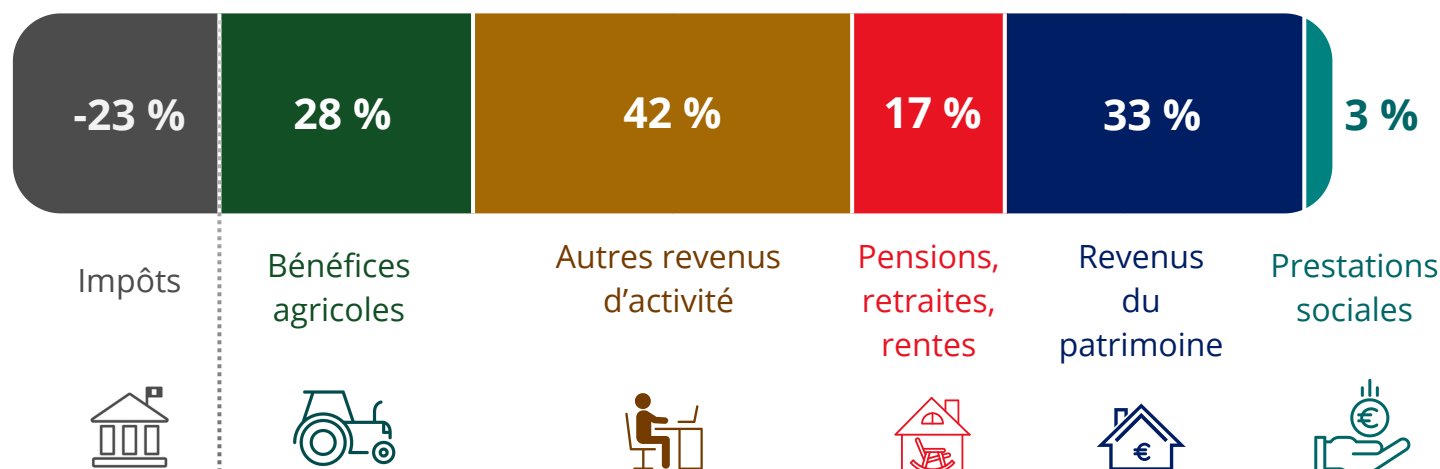


Un **ménage agricole** est un ménage fiscal comportant au moins un exploitant ou un coexploitant d'une exploitation agricole.

Le **niveau de vie** est égal au revenu disponible du ménage divisé par le nombre d'unités de consommation. Le niveau de vie est donc le même pour tous les individus d'un même ménage.

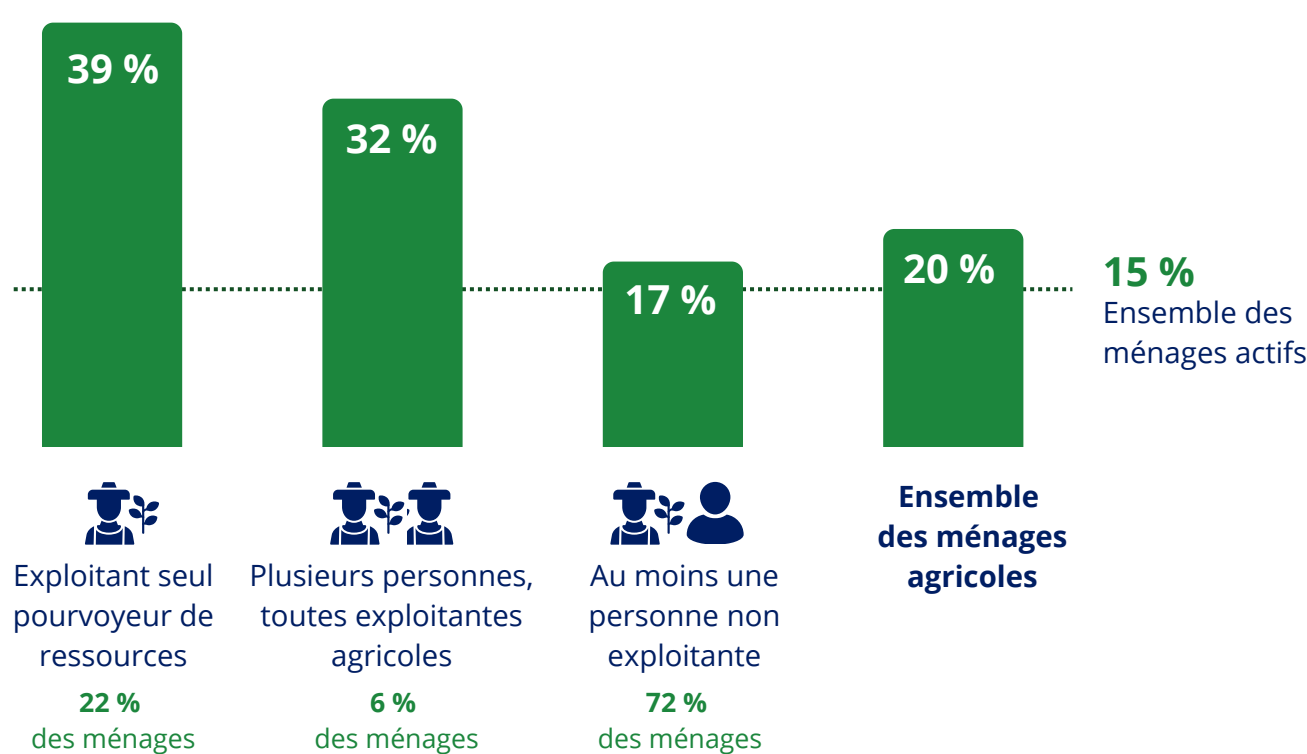
MOINS DE 30 % DU REVENU DU MÉNAGE PROVIENT DES BÉNÉFICES AGRICOLES

Composition du revenu disponible des ménages agricoles



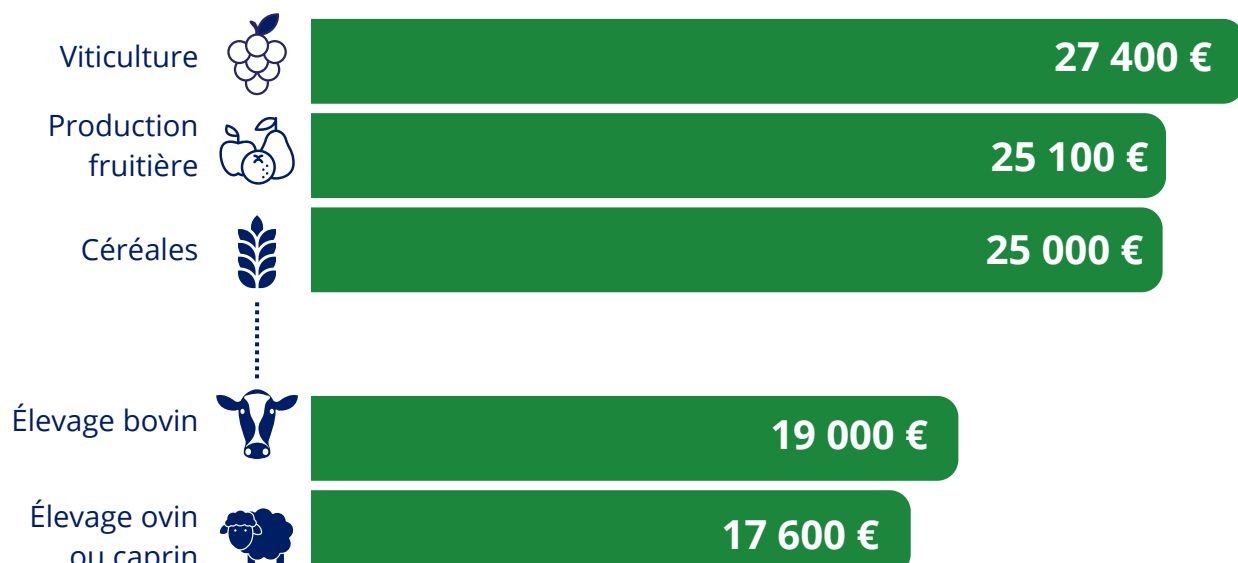
UNE PAUVRETÉ MONÉTAIRE MOINS FRÉQUENTE EN PRÉSENCE DE NON-EXPLOITANTS

Taux de pauvreté des personnes selon le profil du ménage en 2020



UN NIVEAU DE VIE PLUS FAIBLE CHEZ LES ÉLEVEURS

Niveau de vie annuel médian



UN NIVEAU DE VIE PLUS ÉLEVÉ DANS LES MÉNAGES DES GRANDES EXPLOITATIONS



Les **définitions** et la **méthodologie** sont à retrouver **dans l'étude**

Sources : Agreste, Recensement agricole 2020 ; DGFIP ; Insee-DGFIP-Cnaf-Cnav-CCMSA, Fichier localisé social et fiscal (Filosofi) 2020.