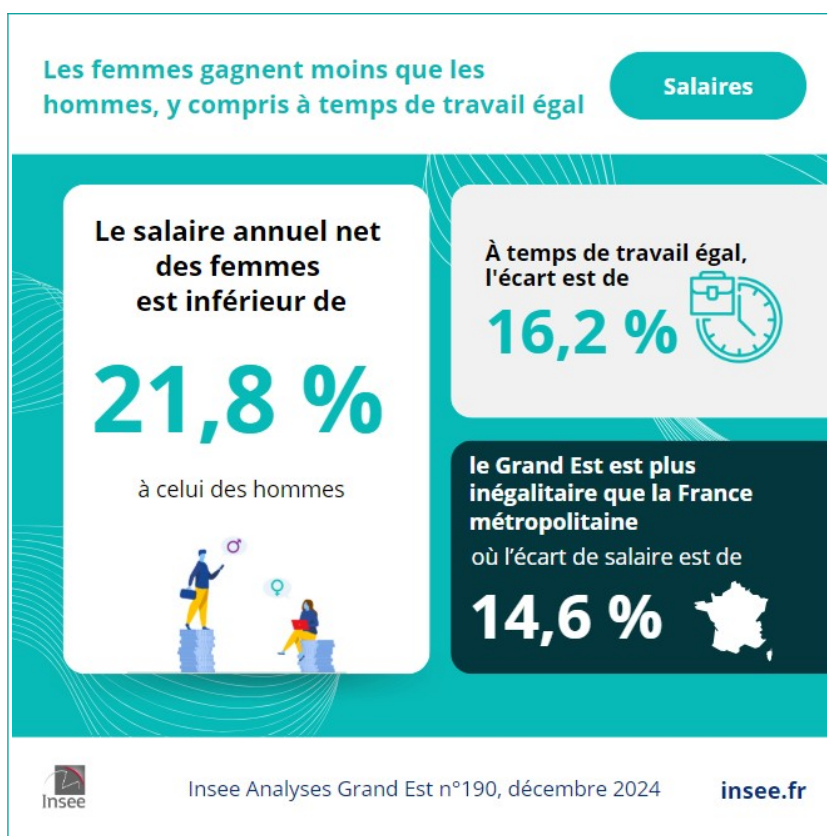


Des écarts de salaires entre les femmes et les hommes qui se réduisent, mais qui restent plus prononcés dans le Grand Est

Communiqué de presse ▪ 12 décembre 2024

Malgré une réduction des inégalités, les écarts de salaires entre femmes et hommes restent élevés en 2021 et sont plus importants dans le Grand Est qu'au plan national. Dans la région, les femmes perçoivent un salaire net inférieur de 22 % à celui des hommes. À temps de travail égal, l'écart de rémunération est de 16 %. Cette différence est plus prononcée parmi les cadres que parmi les catégories socioprofessionnelles moins qualifiées. Les inégalités augmentent avec l'âge, fortement à partir de 60 ans. Elles sont également plus marquées pour les salariés des entreprises d'au moins 50 salariés et ceux en CDI, et dans les secteurs d'activité où les salaires sont les plus élevés. Les différences de caractéristiques des postes occupés, et en particulier la surreprésentation des femmes dans les catégories socioprofessionnelles les moins qualifiées, n'expliquent qu'en partie les écarts de salaires entre les deux sexes.



Retrouvez tous les résultats de l'étude dans Insee Analyses Grand Est n° 190 – décembre 2024 :

[Des écarts de salaires entre les femmes et les hommes qui se réduisent, mais qui restent plus prononcés dans le Grand Est](#)

Les publications de l'Insee du Grand Est sont sur insee.fr

Contact presse

Véronique Heili ☎ 03 88 52 40 77
dr67-communication-externe@insee.fr

SOUS EMBARGO : ne pas diffuser avant le 12 décembre à 17 heures