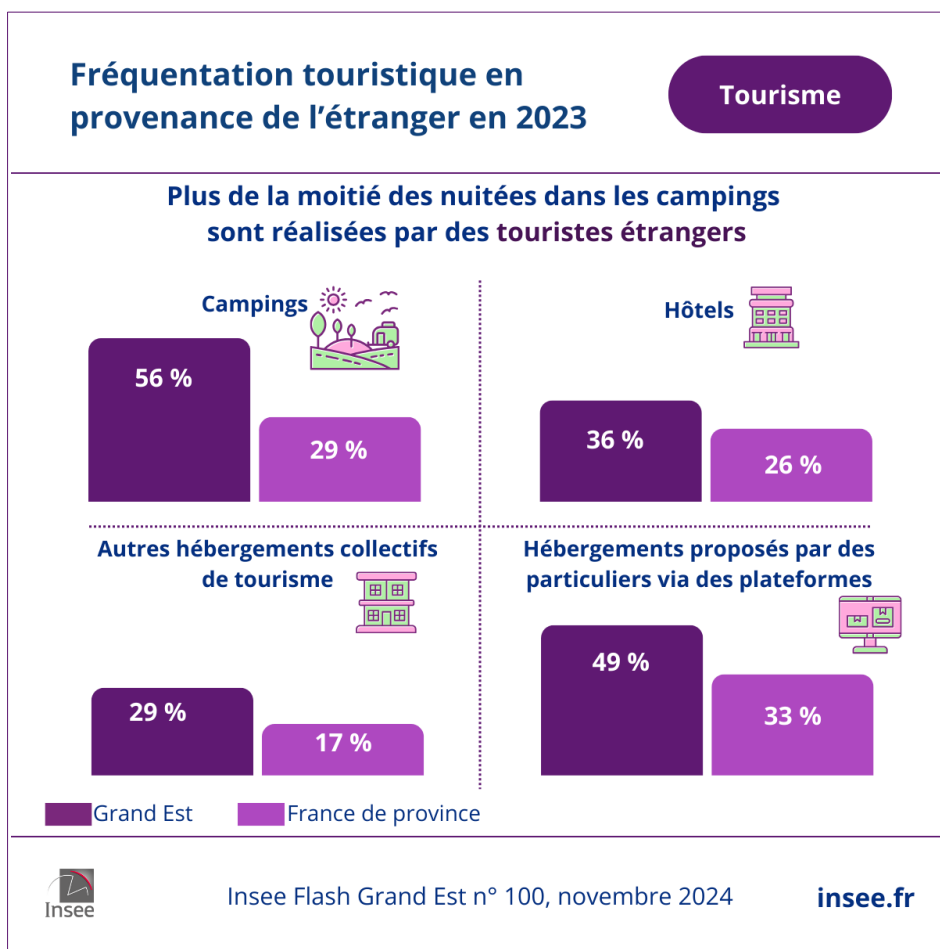


Le Grand Est se caractérise par une proportion de touristes en provenance de l'étranger supérieure à la moyenne, dans tous les types d'hébergements. Dans l'hôtellerie, les touristes non résidents privilégient les établissements de standing et les destinations alsaciennes. Ils viennent essentiellement d'Europe, surtout des pays voisins, Allemagne, Belgique et Suisse. Dans les campings, 84 % de la clientèle étrangère provient des Pays-Bas, d'Allemagne ou de Belgique. En 2023, les touristes étrangers sont de retour dans la région, plus nombreux qu'avant la crise sanitaire.



Retrouvez tous les résultats de l'étude dans Insee Flash Grand Est n° 100 – novembre 2024 :

[Le Grand Est, une région attractive pour les touristes des pays voisins](#)

Les publications de l'Insee du Grand Est sont sur [insee.fr](https://www.insee.fr)

Contact presse

Véronique Heili ☎ 03 88 52 40 77
dr67-communication-externe@insee.fr

SOUS EMBARGO : ne pas diffuser avant le 21 novembre à 17 heures