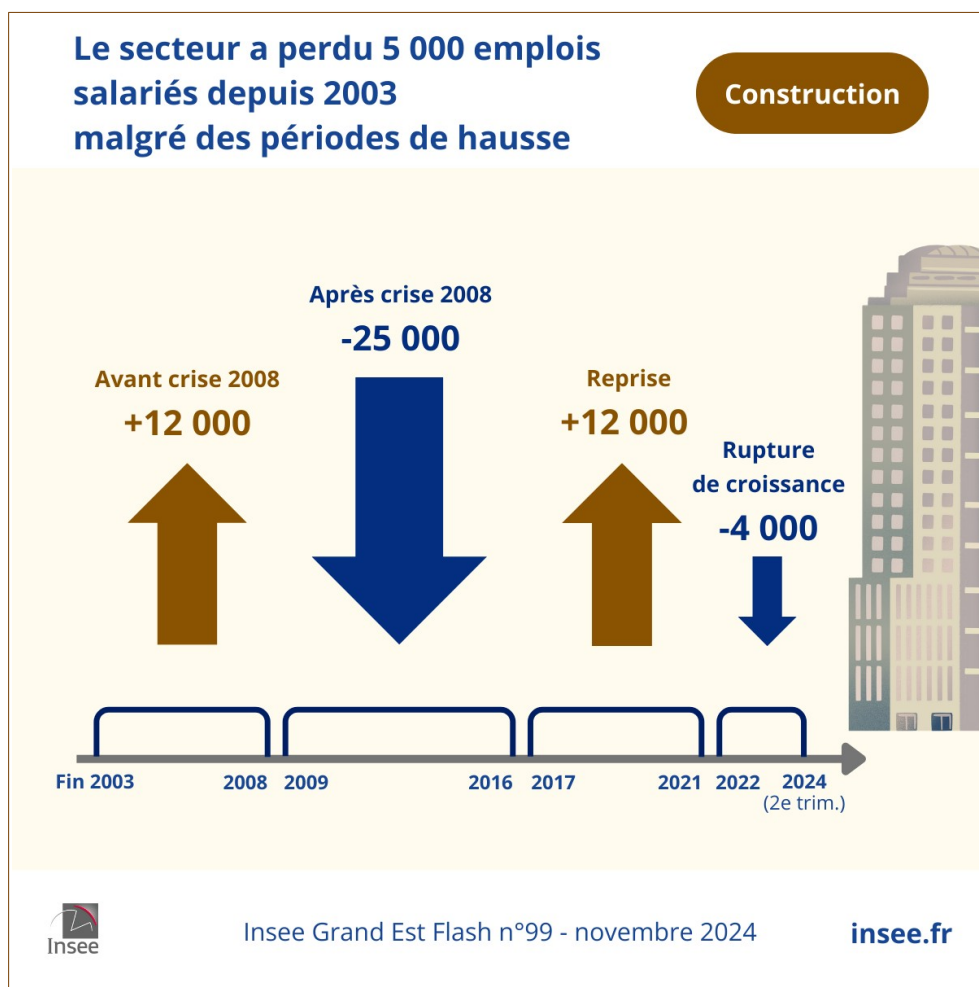


Construction dans le Grand Est : l'emploi salarié en berne après avoir été moins dynamique qu'au plan national

Communiqué de presse ▪ 19 novembre 2024

Au deuxième trimestre 2024, l'emploi salarié dans la construction recule pour le neuvième trimestre consécutif dans le Grand Est, avec une baisse de 0,7 %. En France de province, le repli est plus récent et moins marqué. Sur vingt ans, l'évolution de l'emploi salarié du secteur suit des cycles comparables dans la région et au niveau national, la construction étant fortement influencée par la conjoncture économique générale. Toutefois, l'évolution est moins favorable dans le Grand Est qu'au niveau national. En deux décennies, seuls les départements alsaciens et la Marne ont gagné des emplois dans ce secteur.



Retrouvez tous les résultats de l'étude dans Insee Flash Grand Est n° 99 – novembre 2024 : [Construction dans le Grand Est : l'emploi salarié en berne après avoir été moins dynamique qu'au plan national](#)

Les publications de l'Insee du Grand Est sont sur insee.fr

Contact presse

Véronique Heili ☎ 03 88 52 40 77
dr67-communication-externe@insee.fr

SOUS EMBARGO : ne pas diffuser avant le 19 novembre à 17 heures