

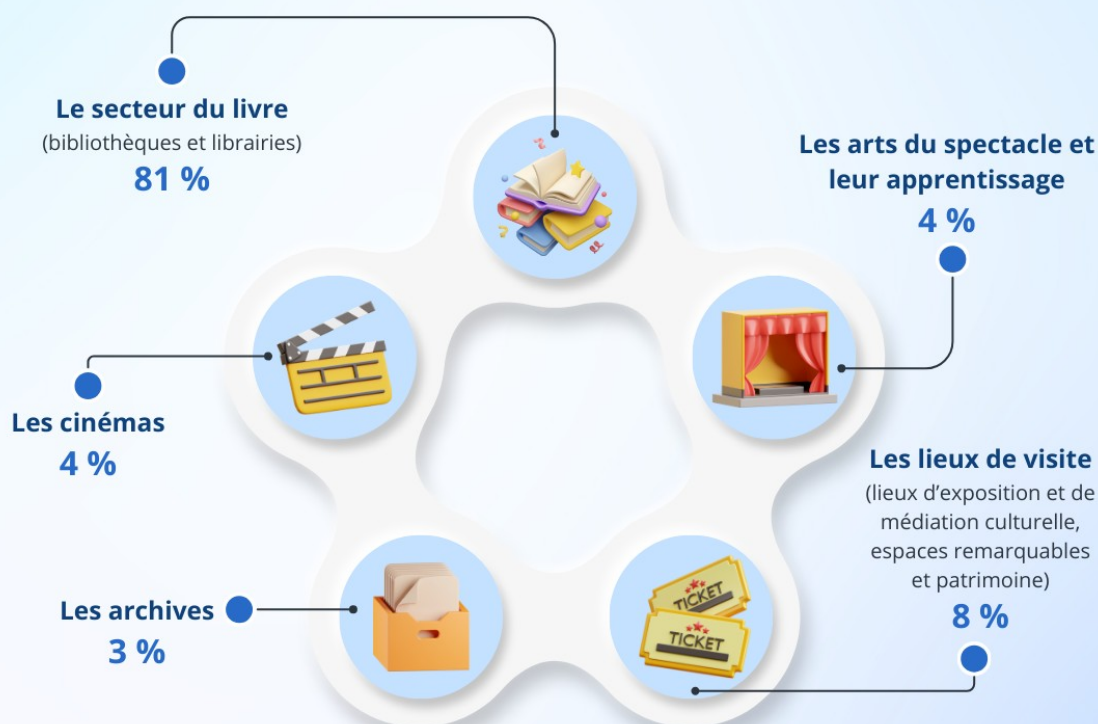
## L'accès à la culture non livresque est très restreint dans les territoires ruraux

Communiqué de presse ▪ 22 mars 2024

Le Grand Est regroupe près de 2 700 équipements culturels, principalement du secteur du livre. Un quart des habitants de la région vit dans une commune qui n'en comporte aucun. La population des départements les plus ruraux de la région a généralement un accès plus restreint à la culture que la moyenne régionale. Si la plupart des habitants des territoires urbains bénéficient d'une grande variété d'équipements culturels, la diversité diminue à mesure que l'on s'éloigne des pôles de la région. Les habitants des espaces ruraux disposent rarement d'équipements culturels non livresques à proximité.

### Quatre équipements culturels sur cinq relèvent du secteur du livre

Répartition des équipements culturels dans le Grand Est par type (en %)



Source : Insee, base permanente des équipements (BPE) 2021

Retrouvez tous les résultats de l'étude dans Insee Flash Grand Est n° 94 – mars 2024 : [L'accès à la culture non livresque est très restreint dans les territoires ruraux](#)

Les publications de l'Insee du Grand Est sont sur [insee.fr](https://insee.fr)

#### Contact presse

Véronique Heili ☎ 03 88 52 40 77  
[dr67-communication-externe@insee.fr](mailto:dr67-communication-externe@insee.fr)

**SOUS EMBARGO : ne pas diffuser avant le 22 mars à 17 heures**