

PROJECTIONS DE MÉNAGES en Provence-Alpes-Côte d'Azur



Un **ménage**, au sens du recensement de la population, désigne l'ensemble des personnes qui partagent la même résidence principale sans que ces personnes ne soient nécessairement unies par des liens de parenté.

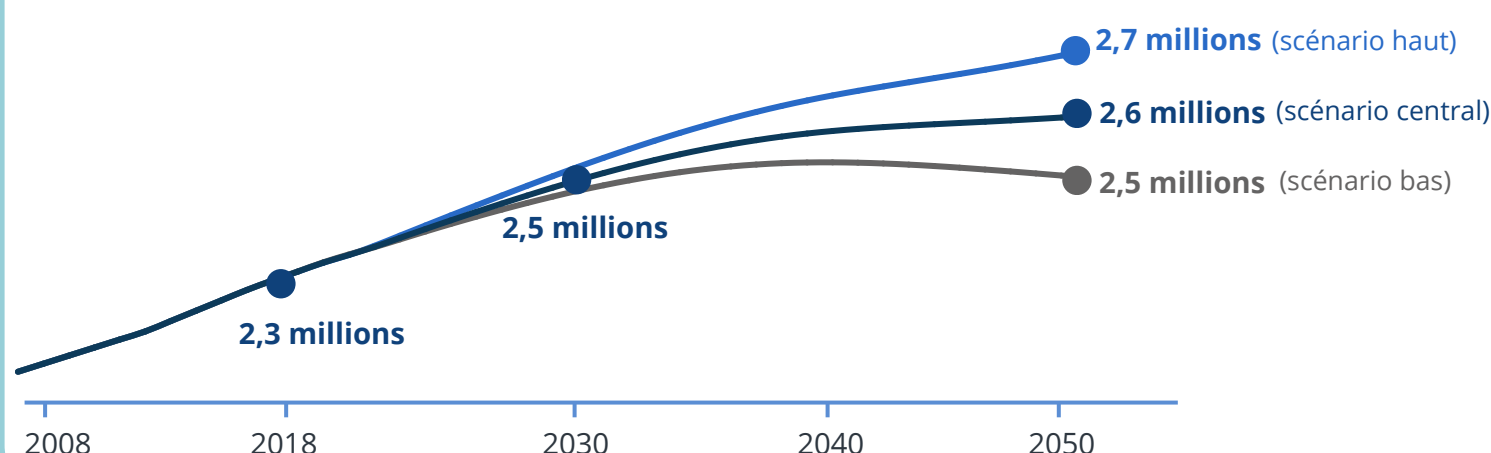
315 000 MÉNAGES DE PLUS ENTRE 2018 ET 2050

soit un total de **2,6 millions** de ménages en 2050

selon le **scénario central** de projection de population et de ménages

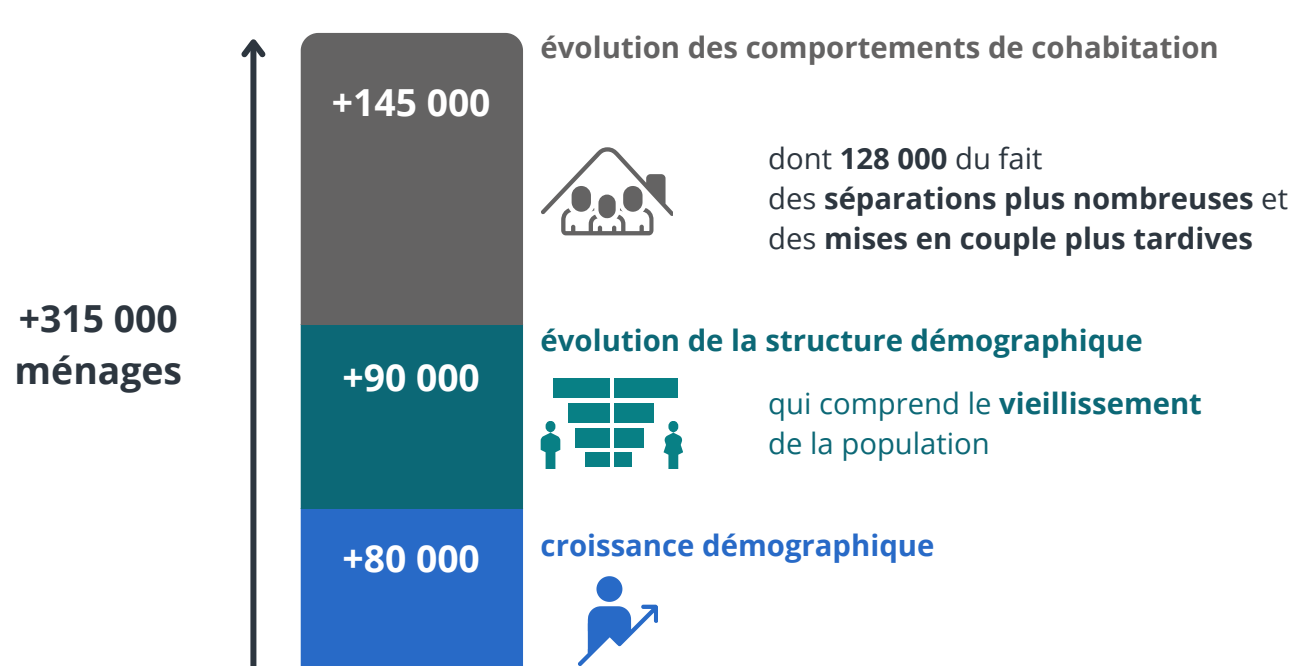
+9 800 ménages par an entre 2018 et 2050
(contre +17 500 ménages par an entre 2008 et 2018)

Évolution du nombre de ménages en Provence-Alpes-Côte d'Azur
selon trois scénarios de projection de population



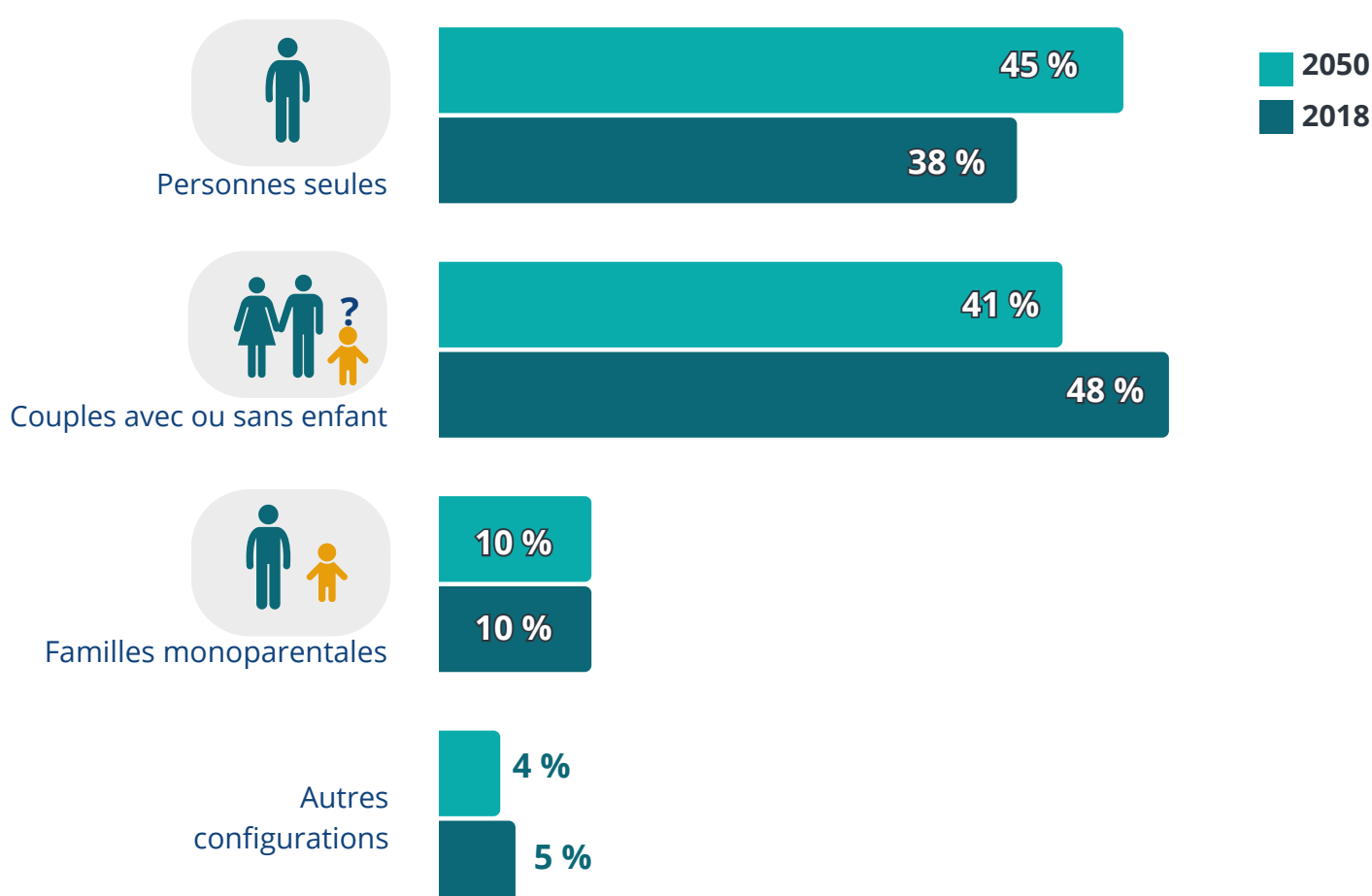
SÉPARATIONS ET MISES EN COUPLE PLUS TARDIVES : QUATRE MÉNAGES SUPPLÉMENTAIRES SUR DIX

Contribution des différents effets à l'évolution du nombre de ménages
entre 2018 et 2050



DAVANTAGE DE PERSONNES SEULES, DES MÉNAGES TOUJOURS PLUS PETITS

Répartition des ménages par structure familiale



En 2050 1,95 personne en moyenne par ménage
(contre 2,14 en 2018)

UNE PLUS FORTE CROISSANCE DES MÉNAGES DANS LE VAR

Taux d'évolution annuel moyen du nombre
de ménages entre 2018 et 2050 (en %)



+0,4 %
en Provence-Alpes-Côte d'Azur

