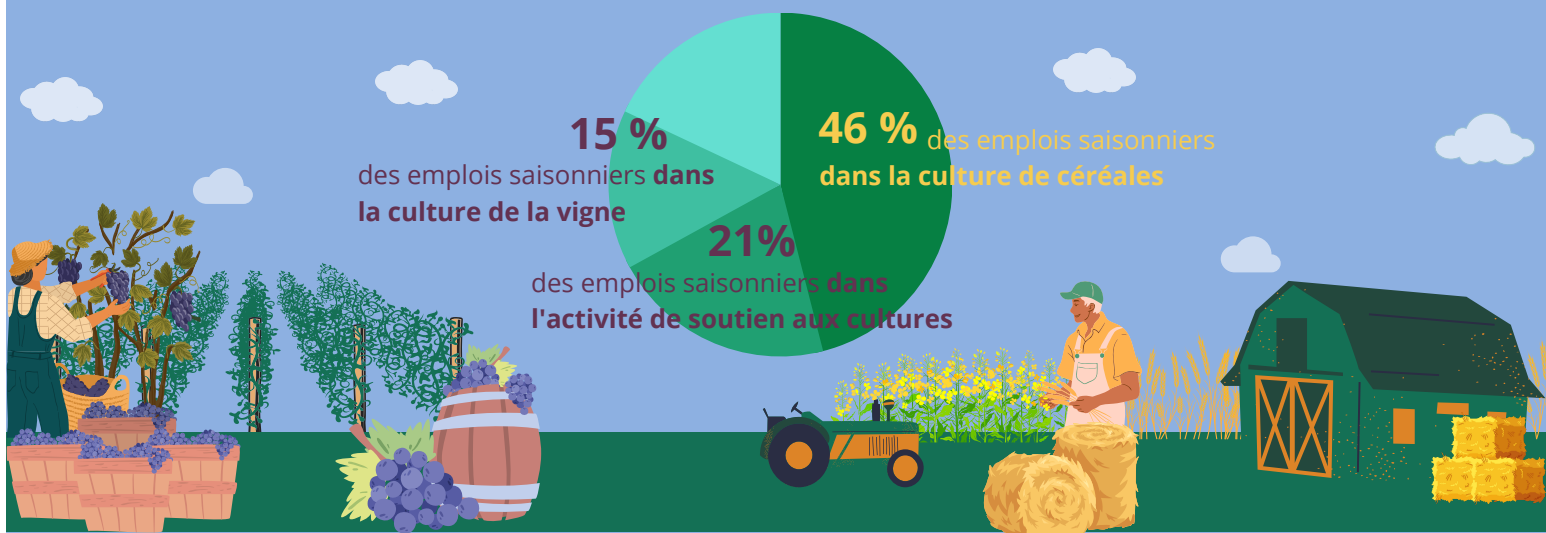


Communiqué de presse, sous embargo jusqu'au 28 février 2023 12:00

- En 2017, les Hauts-de-France se classent parmi les régions ayant le moins recours aux saisonniers dans le secteur de l'agriculture, de la sylviculture et de la pêche. En effet, ces derniers ne représentent que **3,2 % des heures rémunérées** du secteur agricole salarié (6 100 postes saisonniers) contre 5,8 % en France.
- Le faible recours à ce type d'emplois s'explique par le fait que les principaux secteurs agricoles de la région sont peu intensifs en main d'œuvre saisonnière. C'est le cas en particulier des cultures de céréales et d'oléoprotéagineux (blé, colza, orge) qui **représentent presque 60 % des surfaces agricoles de la région**. À l'inverse, la culture des fruits, qui emploie de nombreux saisonniers, est très peu développée dans la région.
- Par ailleurs, **l'industrialisation de certains secteurs agricoles** tel que la culture des légumes, tubercules et racines, se traduit par un moindre recours aux saisonniers.
- L'activité de soutien aux cultures (taille des vignes notamment) et la culture de la vigne, représentent respectivement **21 % et 15 % des emplois saisonniers agricoles** alors que peu de surfaces agricoles sont consacrées à la viticulture dans la région.
- Dans la région, la zone d'emploi de Château-Thierry affiche le **taux de recours aux saisonniers agricoles le plus élevé : 9,9 %**. La culture de la vigne et la production de champagne y génèrent d'importants besoins en main d'œuvre saisonnière. Les zones d'emploi d'Abbeville et de Cambrai affichent également des taux de recours supérieurs à la moyenne régionale (respectivement 6,9 % et 5,3 %), en lien avec la culture de pommes et de poires pour la première, et les cultures de céréales, de légumes, racines et tubercules pour la seconde.

Les principaux secteurs employeurs des saisonniers agricoles :



6 100 postes
occupés par
des travailleurs saisonniers
en 2017

3,2 %
des heures rémunérées
du secteur agricole salarié
contre 5,8 % en France

Château-Thierry :
zone d'emploi avec le taux de
recours le plus élevé

9,9 %

Un faible recours aux emplois saisonniers dans la région

- Plus de la moitié des surfaces agricoles occupée par des cultures peu intensives en main d'œuvre saisonnière



céréales et oléoprotéagineux
(blé, colza, orge)

- Une industrialisation plus forte que dans les autres régions



pommes de terre, betteraves,
légumes destinés à la transformation

Notre service presse est à votre disposition pour répondre à vos questions :

☎ 06 63 34 65 31 / 06 60 51 86 50 ✉ communication-hdf@insee.fr