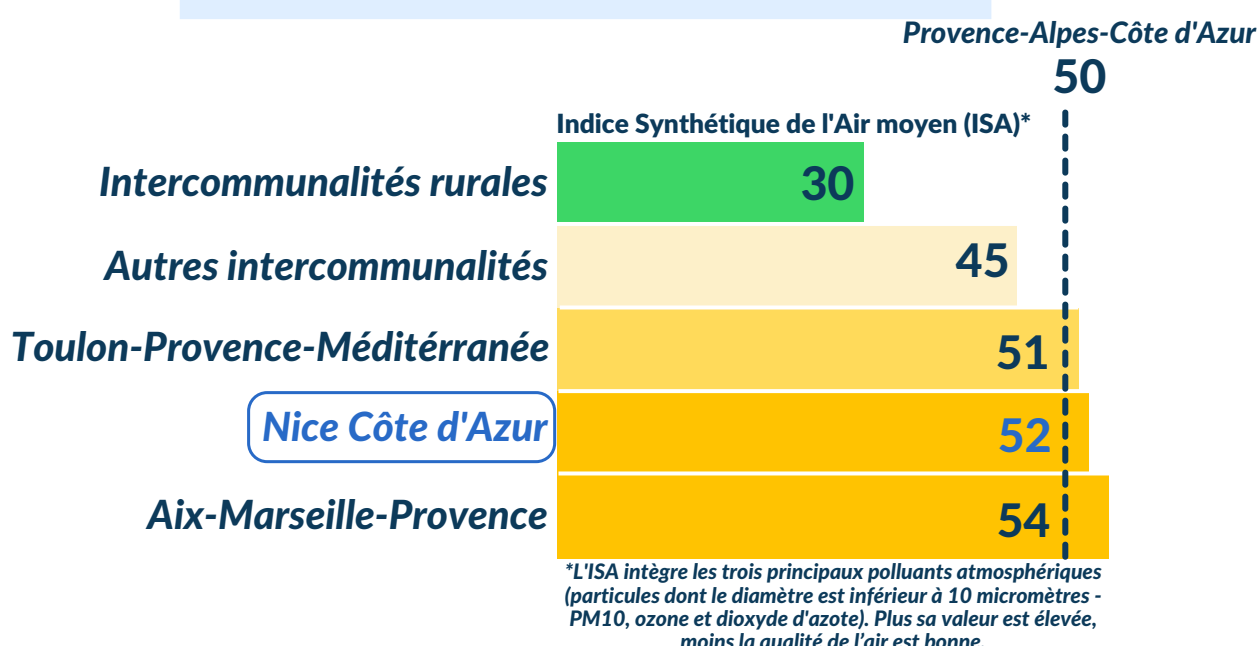


## NICE CÔTE D'AZUR

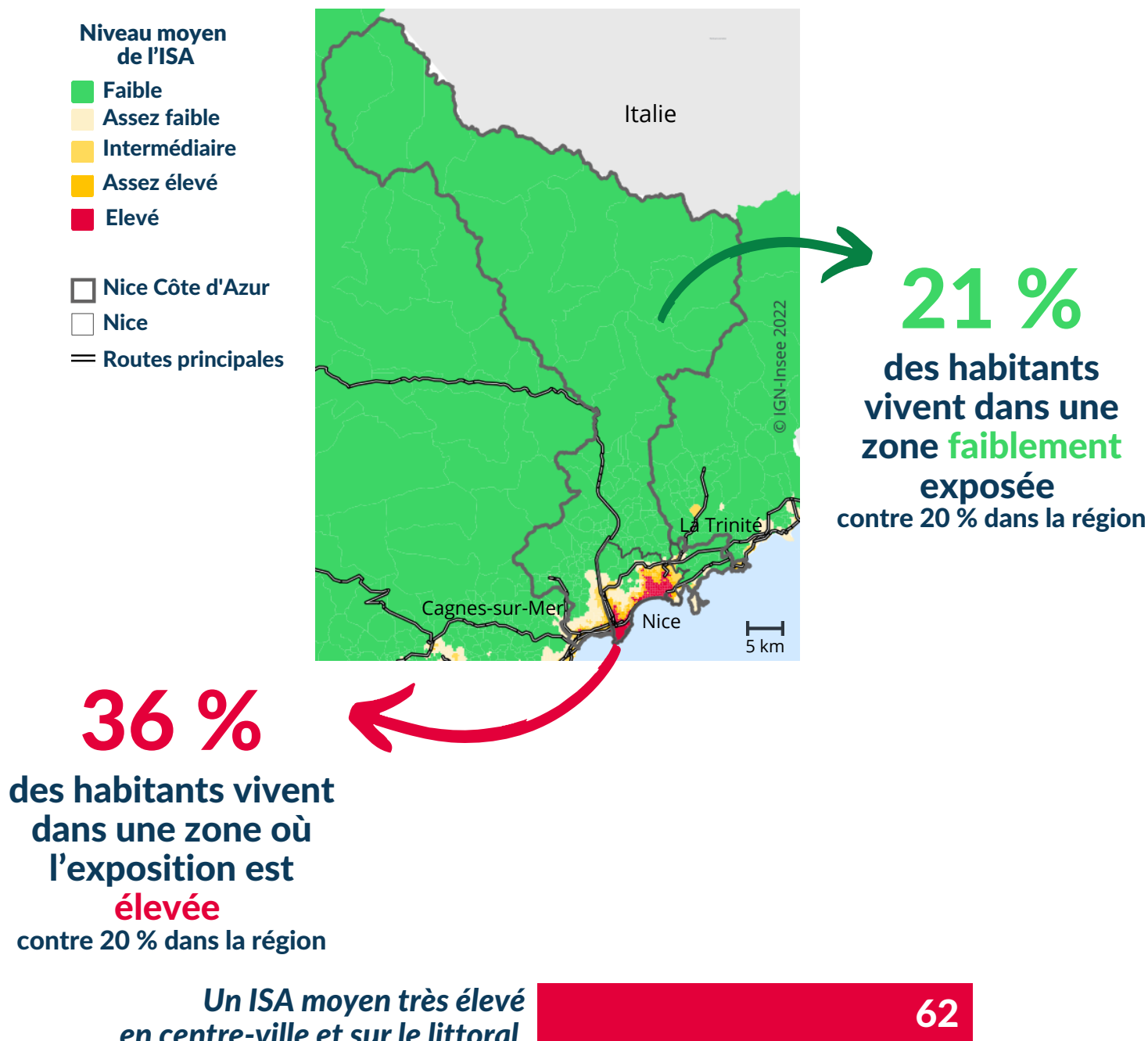
### EN 2018, UNE EXPOSITION À LA POLLUTION DE L'AIR DANS LA MOYENNE RÉGIONALE

#### EXPOSITION MOYENNE DE LA POPULATION À LA POLLUTION DE L'AIR EN 2018

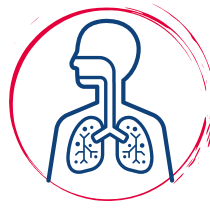


Sources : AtmoSud, indice synthétique de l'air 2018 ; Insee, recensement de population 2018, Filosofi 2018.

#### Une situation très **contrastée** dans la métropole



Sources : AtmoSud, indice synthétique de l'air 2018 ; Insee, recensement de population 2018, Filosofi 2018.



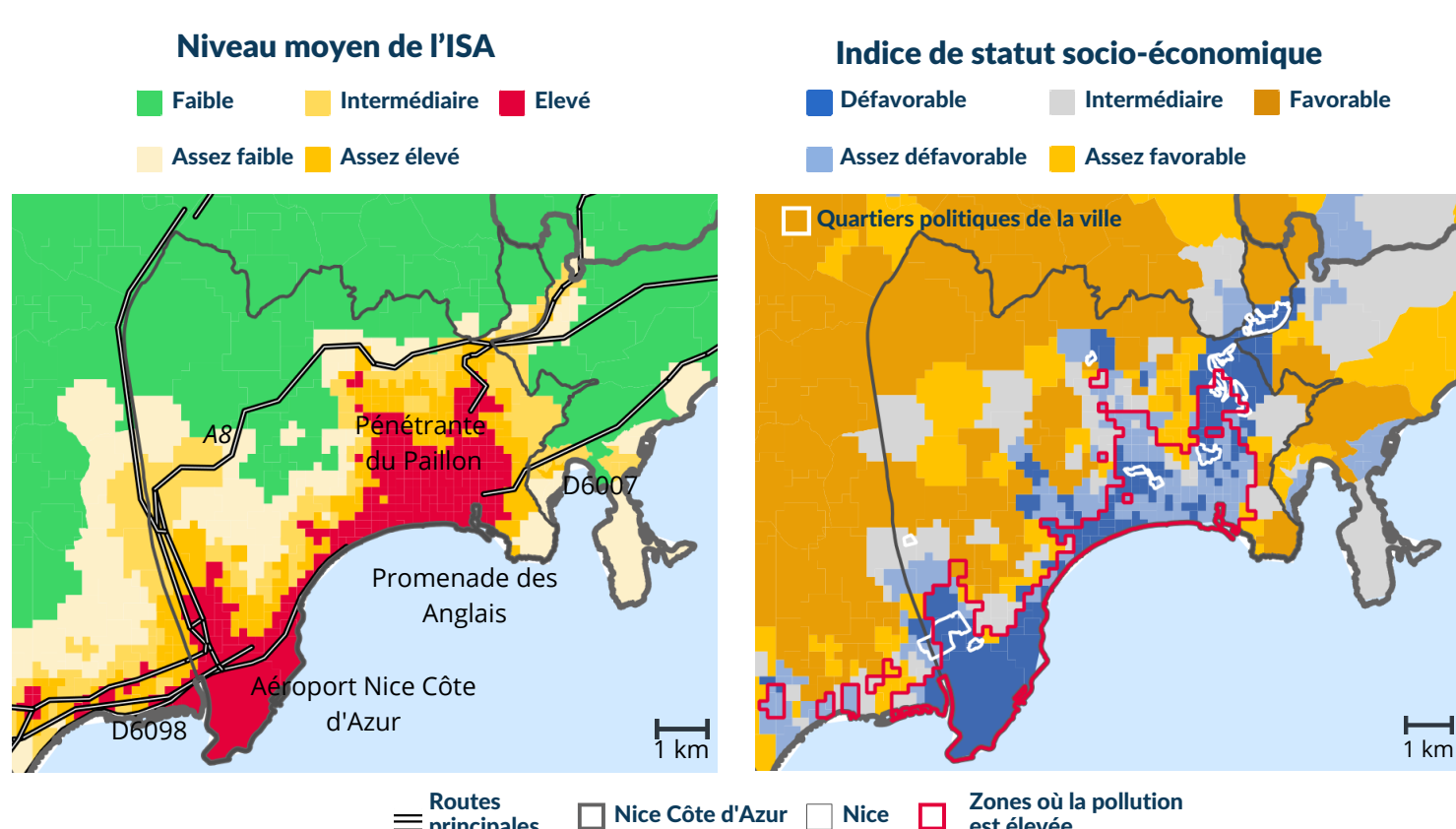
Exposition plus importante pour les personnes résidant près des principaux axes routiers ou de l'aéroport

#### EXPOSITION ET STATUT SOCIO-ÉCONOMIQUE EN 2018



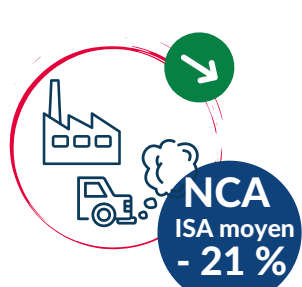
Les zones **les plus exposées** sont à **plus faible statut socio-économique\***

\*indicateur multidimensionnel établi à partir de critères sociaux, économiques, d'emploi et de logement



Sources : Insee, recensement de population 2018, Filosofi 2018.

#### ÉVOLUTION ENTRE 2012 ET 2018



Une **diminution globale** de l'exposition...

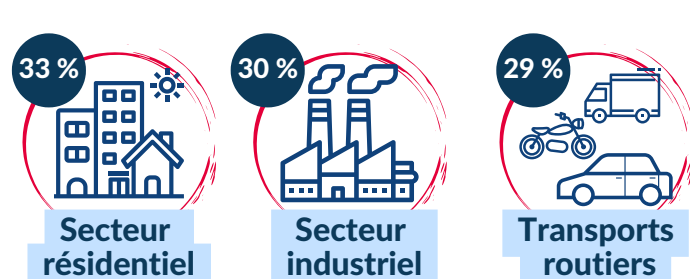
Évolution des réglementations publiques pour réduire la pollution de l'air : chauffage, véhicules neufs, industrie, etc.  
Investissement dans les mobilités douces et décarbonées

...**moins** nette dans les zones moins favorisées

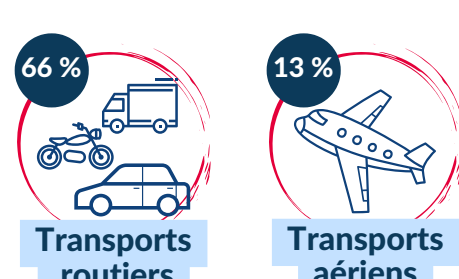
Sources : AtmoSud, indice synthétique de l'air 2012 et 2018 ; Insee, recensement de population 2012 et 2018, Filosofi 2012 et 2018.

#### PRINCIPAUX ÉMETTEURS DE POLLUANTS ATMOSPHÉRIQUES SUR LA MÉTROPOLÉ EN 2018

##### Particules PM10



##### Particules d'oxydes d'azote



Source : AtmoSud, inventaire des émissions 2018.

#### DEPUIS 2018, L'EXPOSITION À LA POLLUTION CONTINUE À SE RÉDUIRE

De nouvelles actions ont été prises dans la métropole en faveur de la **transition écologique** et visant à améliorer la qualité de l'air

Consulter le

plan d'action qualité de l'air et le baromètre métropolitain de la transition écologique

#### Pour en savoir plus

Insee Analyses Provence-Alpes-Côte d'Azur n° 112, décembre 2022

Contact presse

Insee Provence-Alpes-Côte d'Azur - Julien Mélé  
04 91 17 59 11 - 06 61 35 63 73 [dr13-relations-avec-la-presse@insee.fr](mailto:dr13-relations-avec-la-presse@insee.fr)