

## COMMUNIQUÉ DE PRESSE

# Le Maine-et-Loire face à son avenir : quelles forces et quels défis ?

### Préparer les transitions de l'industrie et de l'agriculture

Faible baisse du nombre d'emplois dans l'industrie  
et maintien d'une diversité des activités :

– 0,8 % par an entre 1975 et 2019



2<sup>e</sup> département français en matière  
d'emploi agricole

### Accompagner le vieillissement de la population



Augmentation de la part de 65 ans ou plus :  
de 19 % en 2018 à 27 % en 2050

Baisse du nombre de personnes en âge de travailler :  
– 0,1 % en moyenne annuelle entre 2018 et 2050

### Porter une attention aux publics davantage touchés par la pauvreté



11 % de pauvres en 2019

#### 2 populations particulièrement fragiles

- les familles monoparentales
- les jeunes de moins de 30 ans

### Favoriser les mobilités douces et l'intermodalité



8 actifs sur 10 utilisent la voiture  
pour aller travailler



### Maintenir l'offre de formation et la structure productive pour les emplois qualifiés

#### Forte attractivité pour les étudiants

3 néo-bacheliers arrivent dans le département pour  
1 qui le quitte

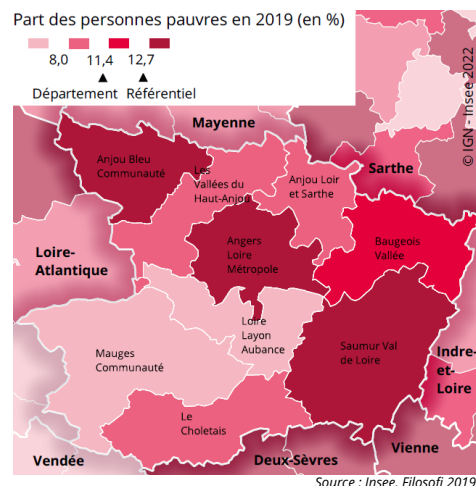


#### Développer l'offre d'emplois qualifiés

1 cadre sur 6 sort du département pour aller travailler  
28 % des salariés occupent un emploi de qualification  
inférieure à leur niveau de diplôme

### Redynamiser l'est et le nord du département

#### Est du Maine-et-Loire :



- les habitants sont davantage éloignés des équipements
- une pauvreté plus présente
- davantage de jeunes peinent à s'insérer

Anjou Bleu Communauté : les crises récentes  
ont pénalisé l'activité

### Maîtriser l'artificialisation du territoire liée à l'habitat

70 % des résidences principales  
sont des maisons



La consommation d'espace pour l'habitat  
augmente de 8 % entre 2009 et 2019