

Dans le Grand Est, 87 000 emplois liés à la présence de touristes en 2019

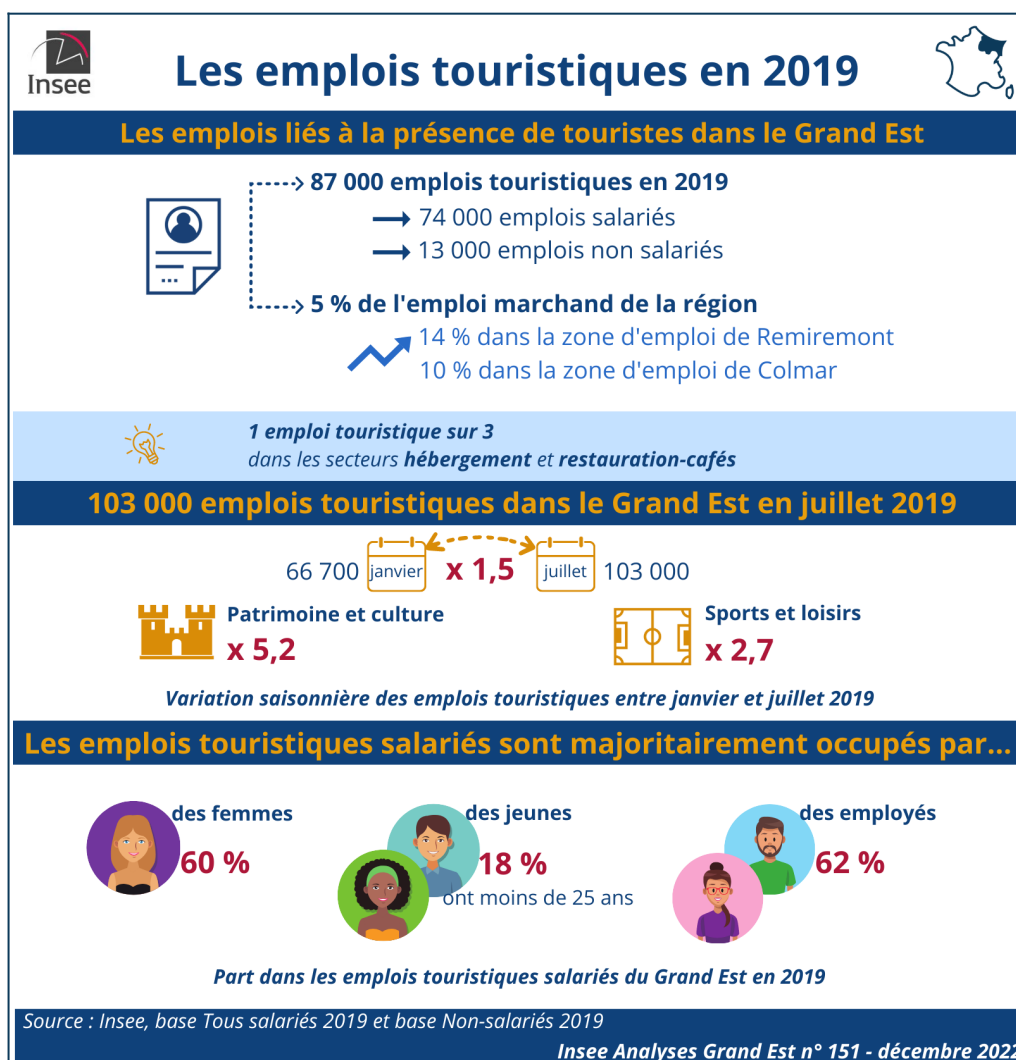


Communiqué de presse ▪ 6 décembre 2022

Dans le Grand Est, en 2019, le tourisme a généré 87 000 emplois, soit 5,3 % de l'emploi marchand de la région. Six emplois sur dix sont concentrés dans les départements alsaciens et la Moselle. Un tiers des emplois se situent dans les secteurs de l'hébergement et de la restauration-cafés. Le tourisme génère également des emplois dans le commerce de détail, les grandes surfaces, l'artisanat, le patrimoine, la culture, les loisirs...

La saison estivale est le temps fort de l'année avec plus de 100 000 emplois liés à la présence des touristes, mais la saisonnalité est moins marquée dans la région que dans d'autres.

Les emplois salariés sont majoritairement occupés par des femmes, très souvent employées. Les jeunes occupent de nombreux emplois, en particulier dans les activités de restauration-cafés, et de sports et loisirs.



Retrouvez tous les résultats de l'étude dans Insee Analyses Grand Est N° 151 – décembre 2022 :

[Dans le Grand Est, 87 000 emplois liés à la présence de touristes en 2019](#)

Les publications de l'Insee du Grand Est sont sur insee.fr

Contact presse

Véronique Heili ☎ 03 88 52 40 77
dr67-communication-externe@insee.fr