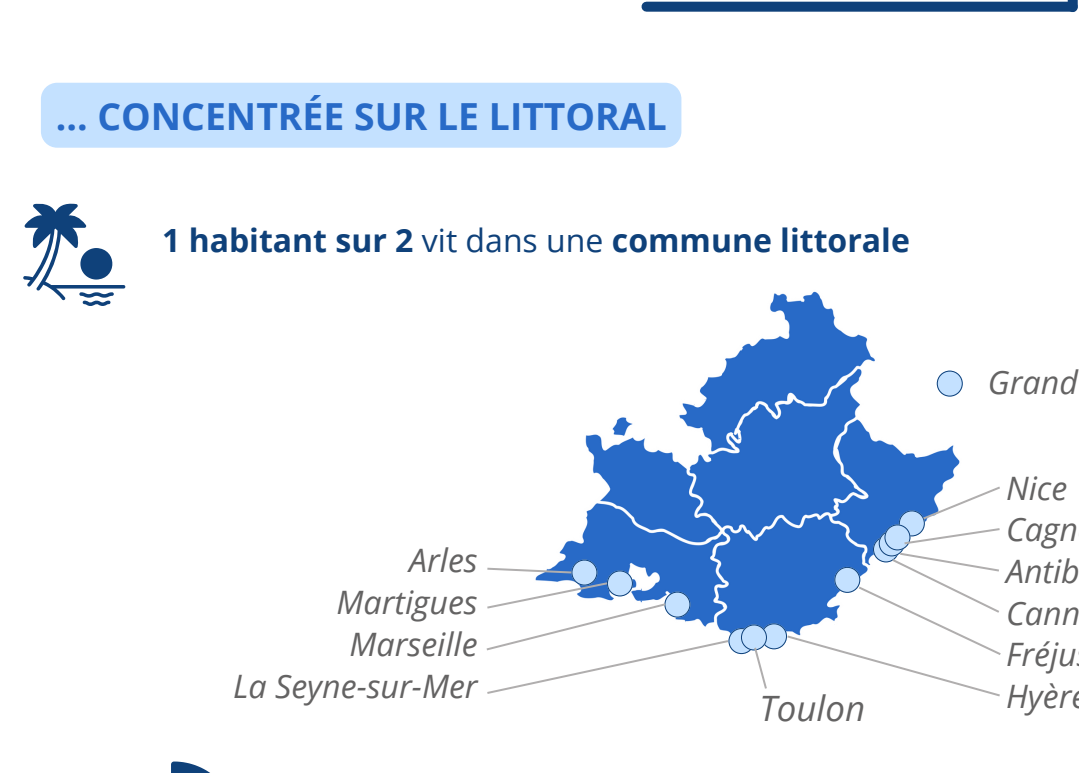


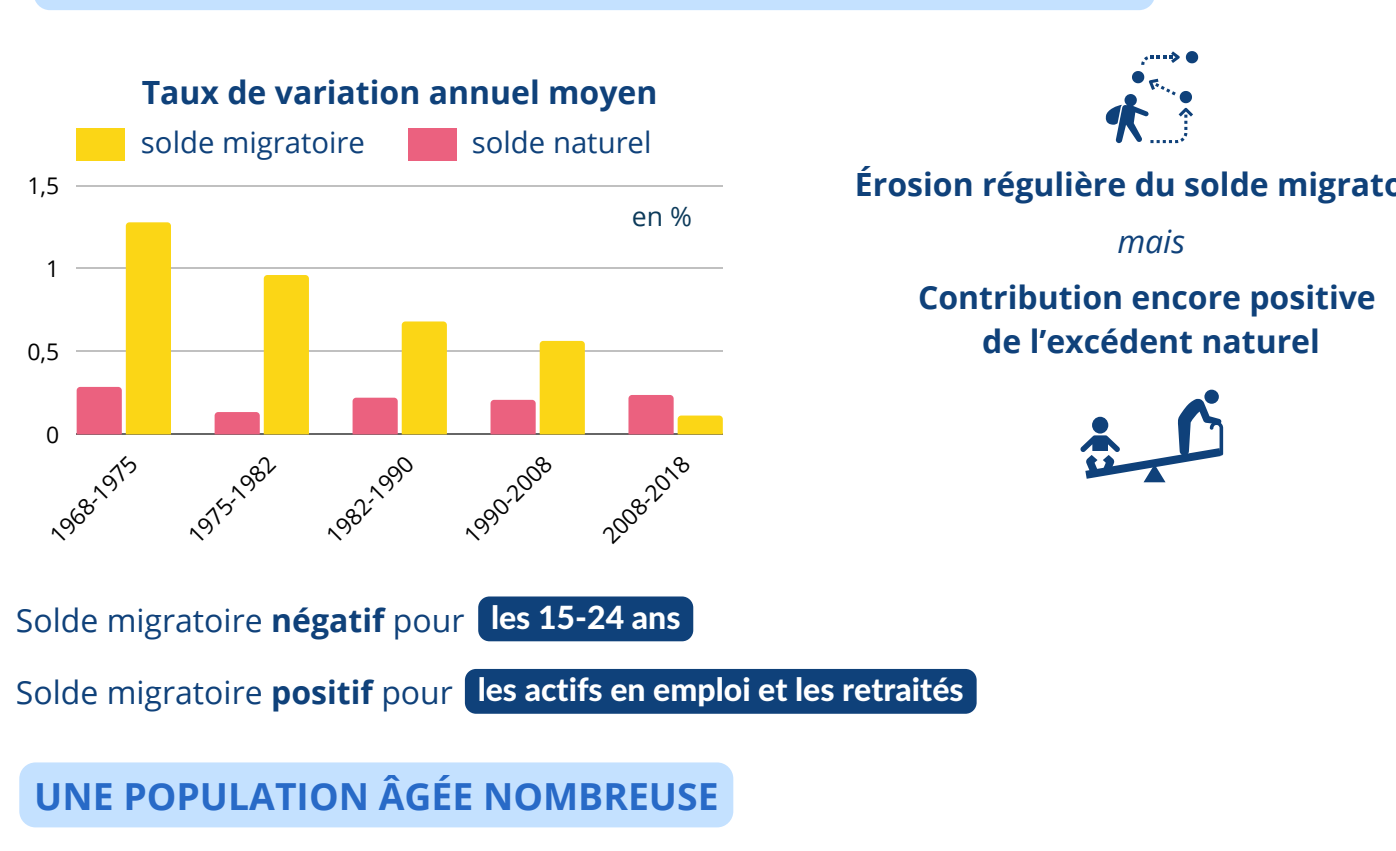
ATLAS RÉGIONAL
LES DÉFIS D'UNE RÉGION CONTRASTÉE

POPULATION

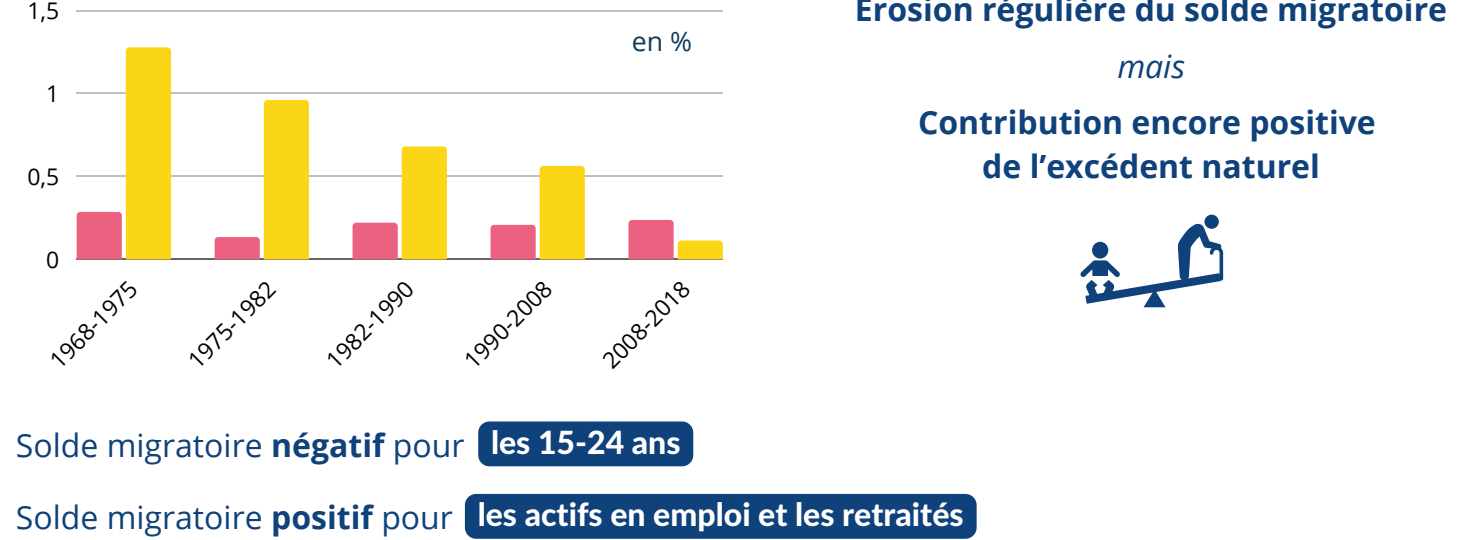
UNE RÉGION PEUPLÉE ...



... CONCENTRÉE SUR LE LITTORAL



LA CROISSANCE DÉMOGRAPHIQUE DÉCLINE DEPUIS 50 ANS



UNE POPULATION ÂGÉE NOMBREUSE



UN ENJEU D'ACCÈS AU LOGEMENT

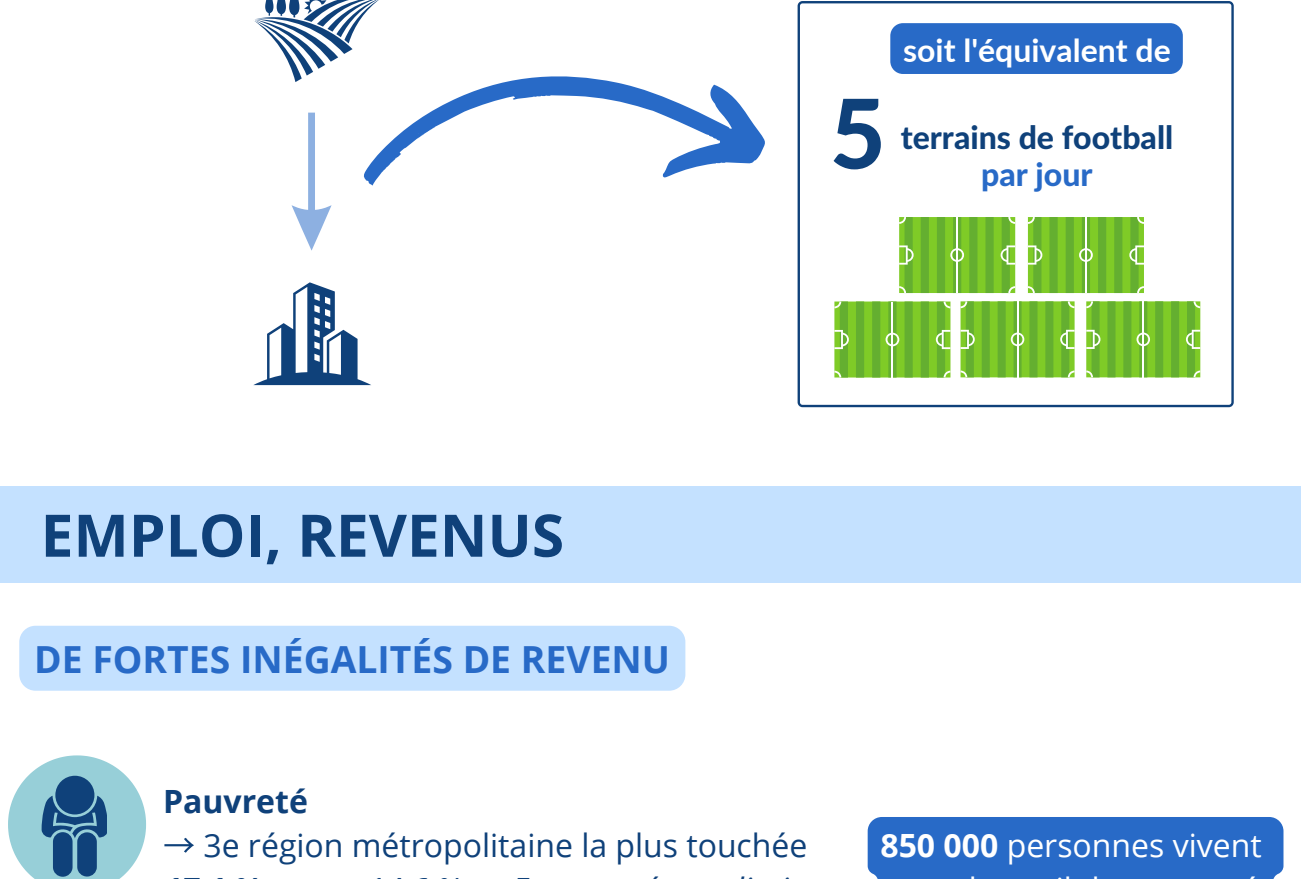


ENVIRONNEMENT

UNE NATURE REMARQUABLE...



LA CONSOMMATION D'ESPACE SE POURSUIT



EMPLOI, REVENUS

DE FORTES INÉGALITÉS DE REVENU



... AVEC DE NETS ÉCARTS SUR LE TERRITOIRE

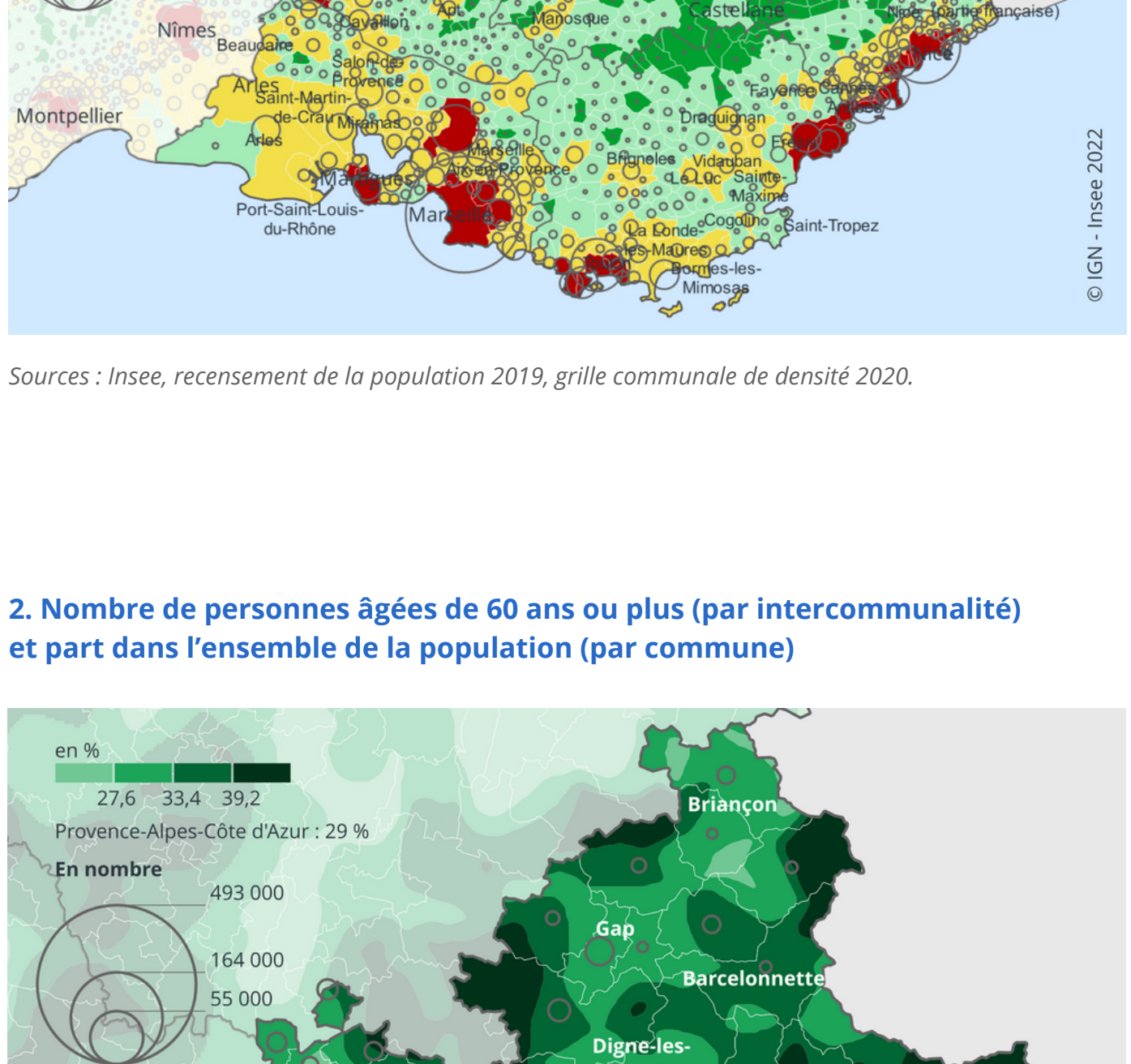


SPÉCIALISATION SECTORIELLE

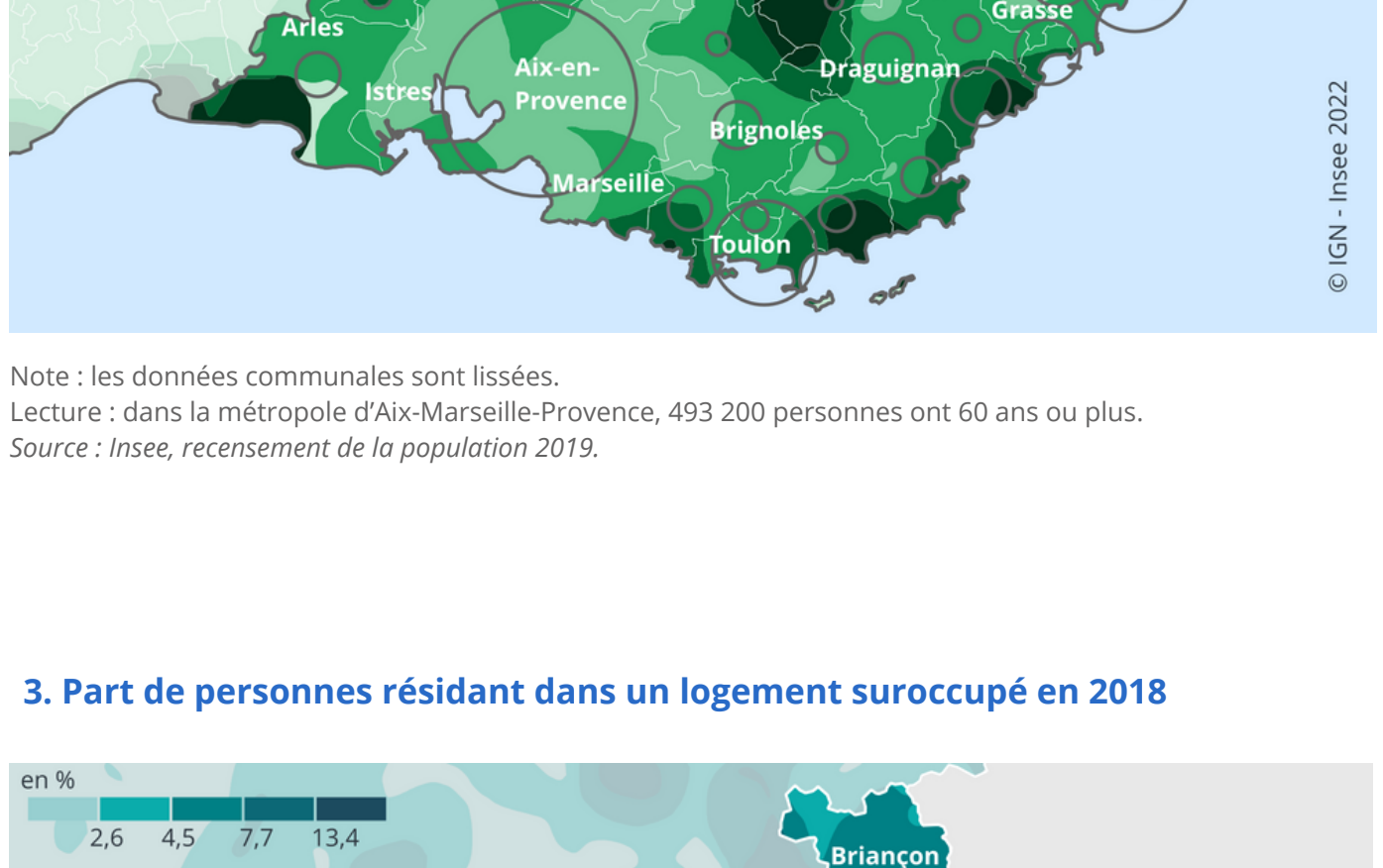
LES ACTIVITÉS TERTIAIRES DOMINENT



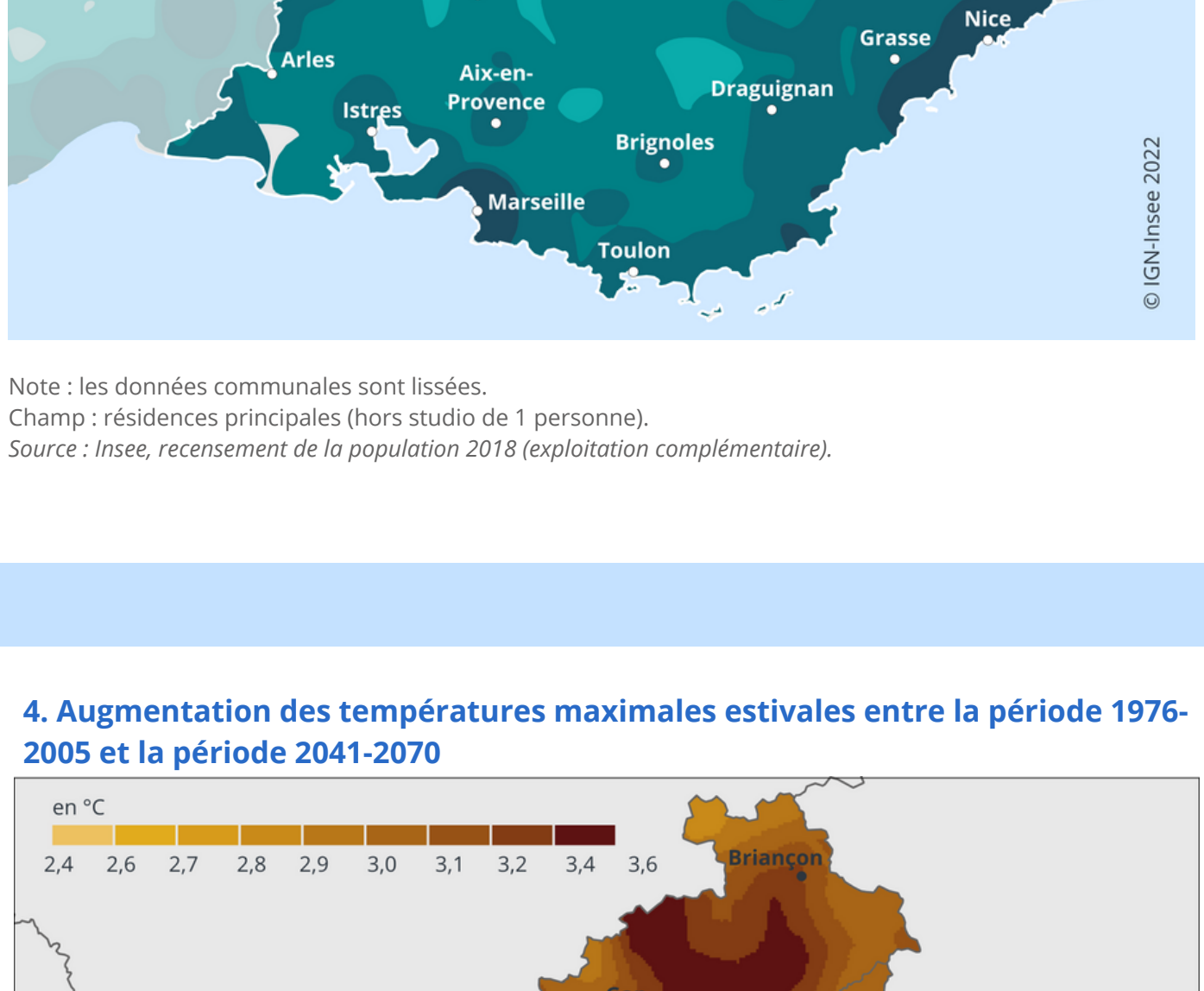
1. Population au 1er janvier 2019 et grille de densité communale



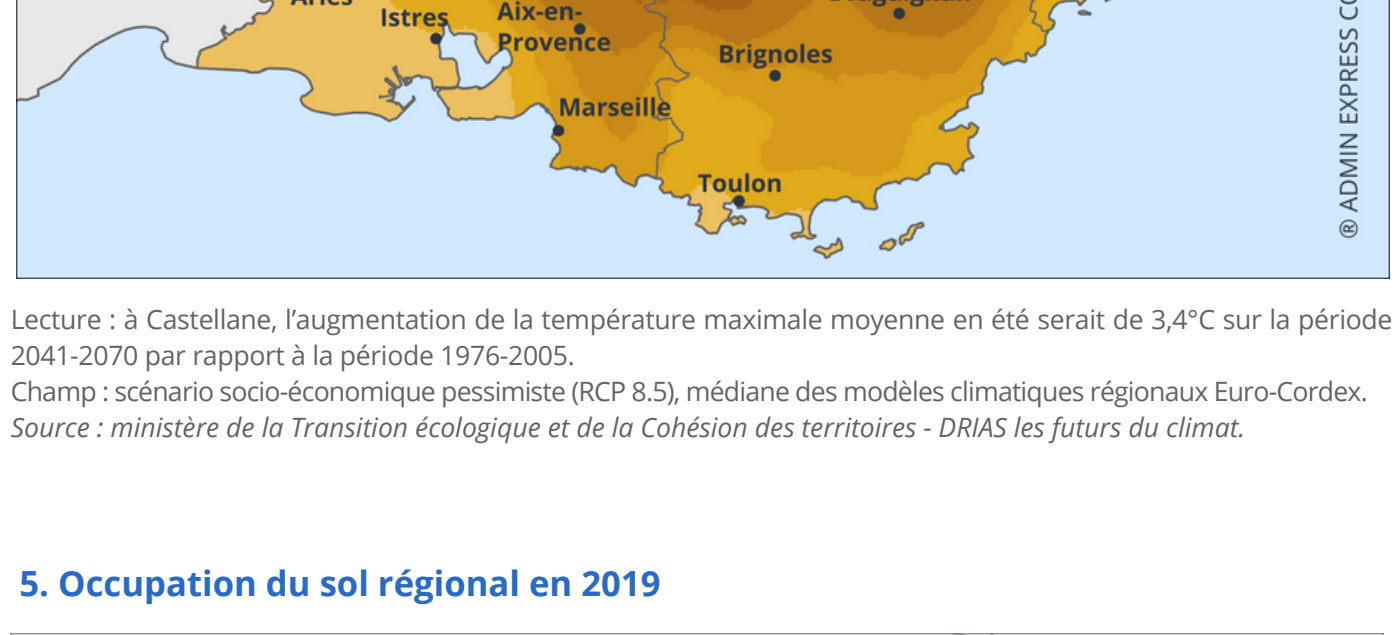
2. Nombre de personnes âgées de 60 ans ou plus (par intercommunalité) et part dans l'ensemble de la population (par commune)



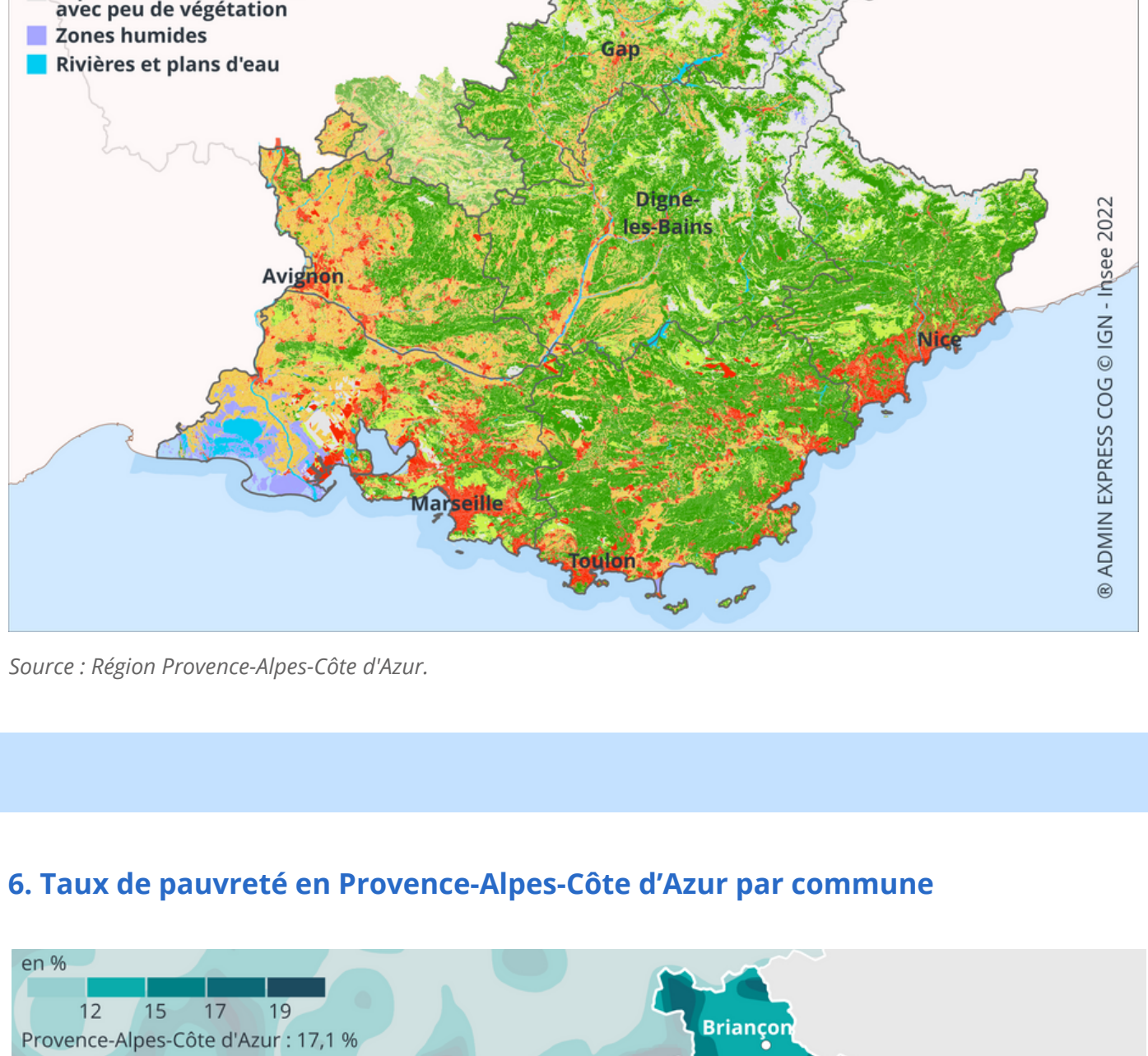
3. Part de personnes résidant dans un logement suroccupé en 2018



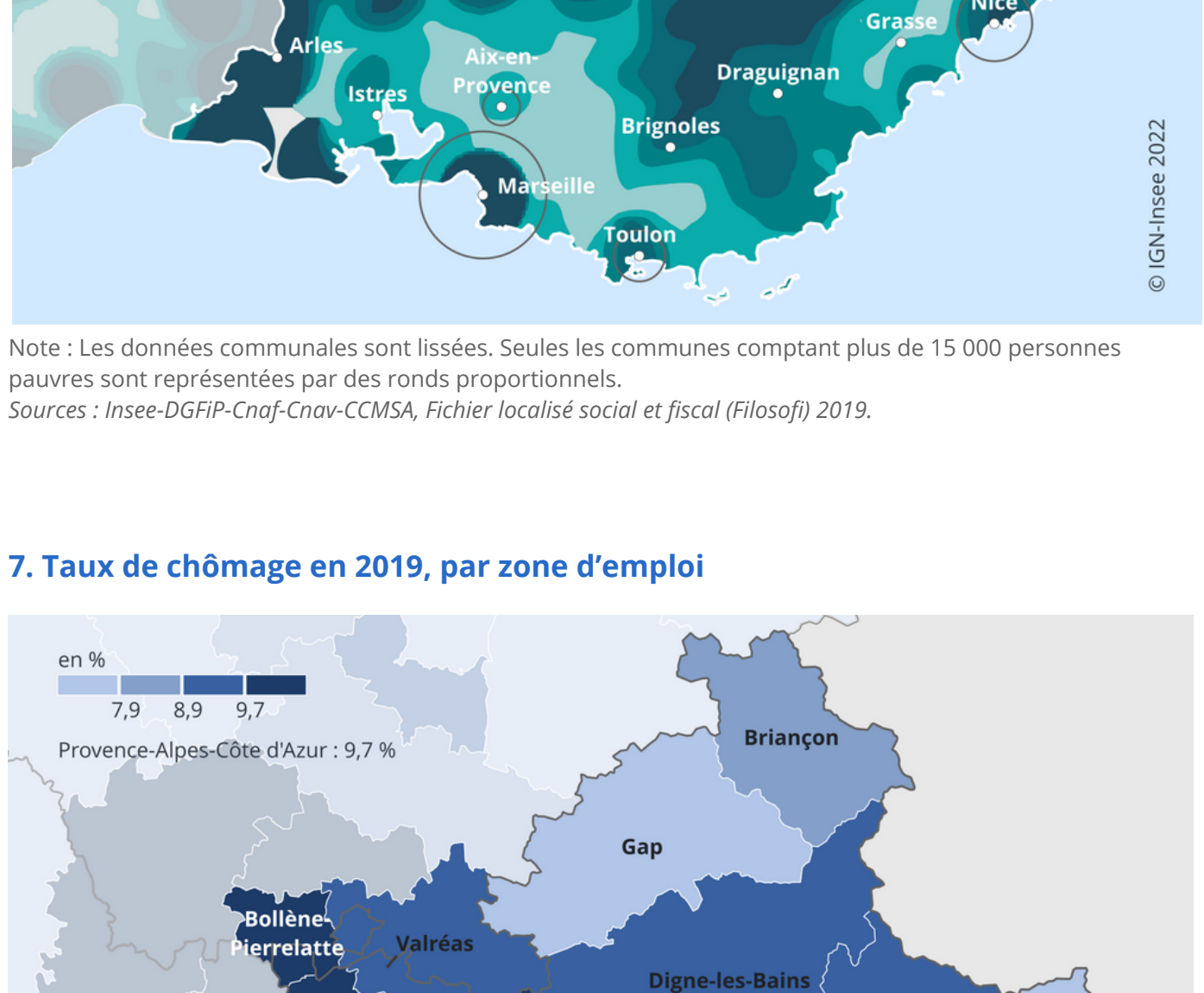
4. Augmentation des températures maximales estivales entre la période 1976-2005 et la période 2041-2070



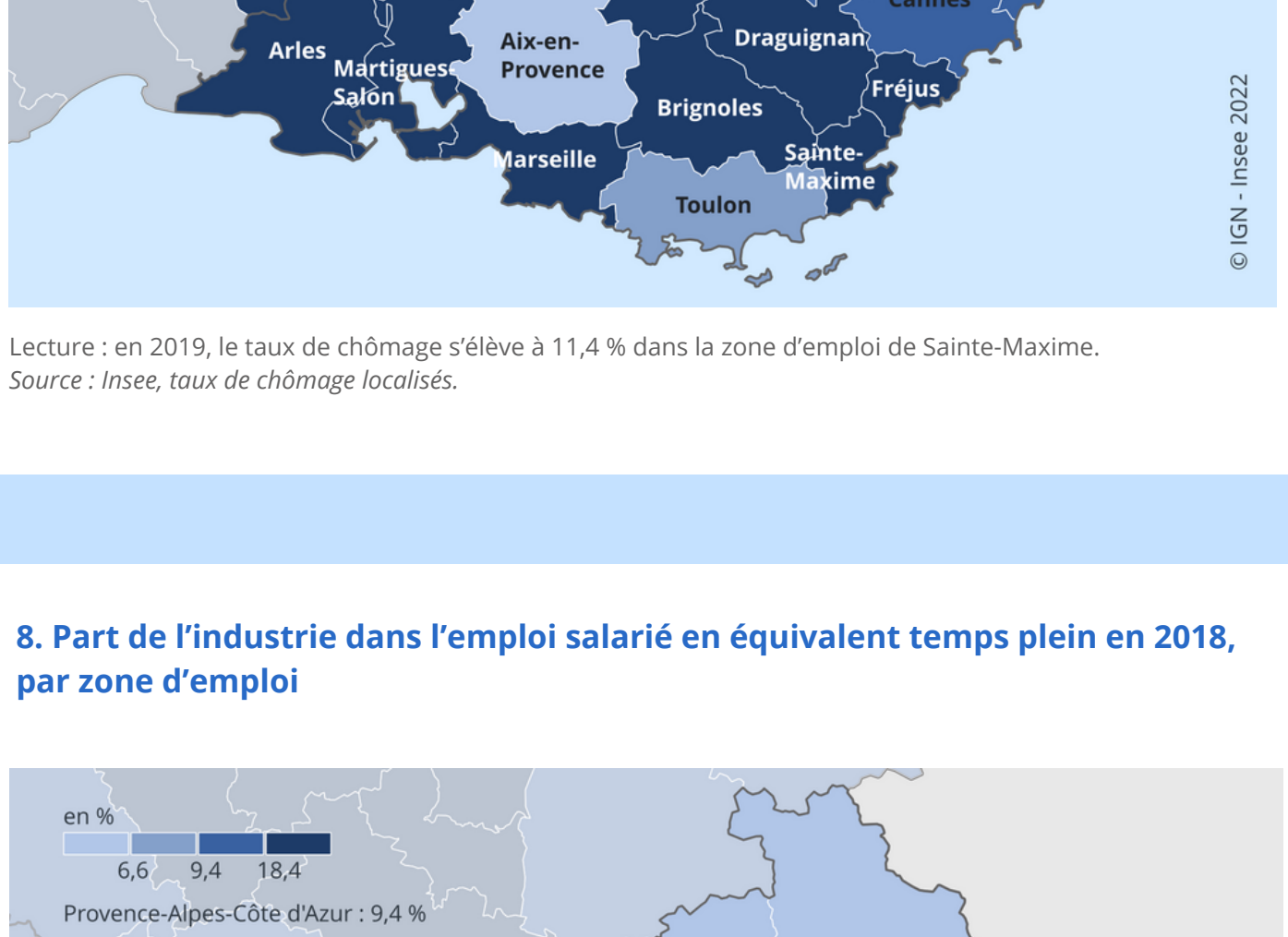
5. Occupation du sol régional en 2019



6. Taux de pauvreté en Provence-Alpes-Côte d'Azur par commune



7. Taux de chômage en 2019, par zone d'emploi



8. Part de l'industrie dans l'emploi salarié en équivalent temps plein en 2018, par zone d'emploi

