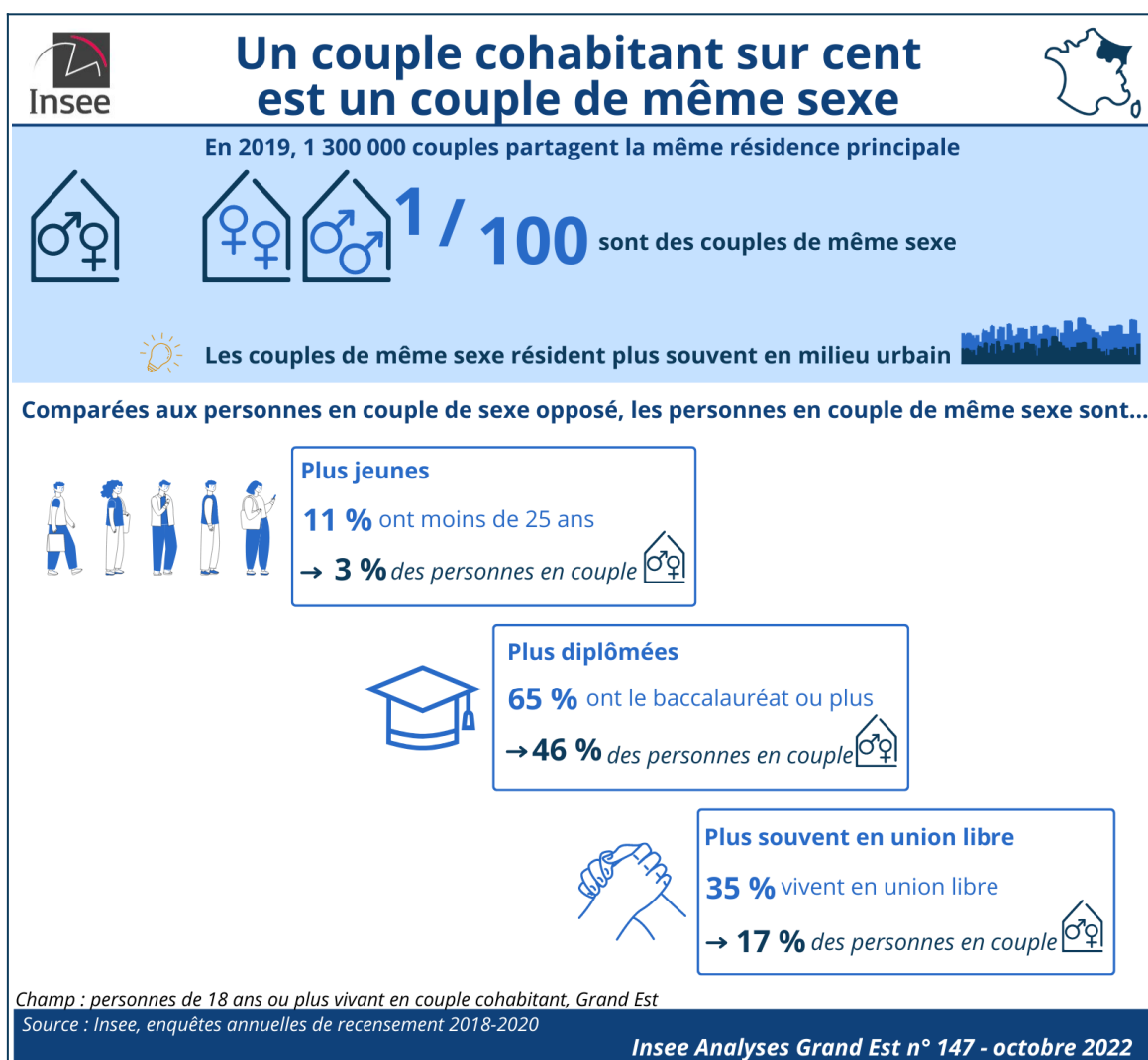


En 2019, dans le Grand Est, 0,8 % des couples partageant la même résidence principale sont des couples de même sexe. Ces couples vivent plus souvent en milieu urbain. Près de la moitié des individus en couple de même sexe résident en dehors de leur département de naissance. Par rapport aux couples de sexe opposé, ces personnes ont un niveau de diplôme et une catégorie sociale plus élevés. Elles sont également plus jeunes. La part des couples en union libre est deux fois plus importante que celle des couples de sexe opposé. Les personnes en couple de même sexe vivent moins souvent avec des enfants que celles en couple de sexe opposé, et sont moins fréquemment immigrées, notamment lorsqu'il s'agit de couples de femmes.



Retrouvez tous les résultats de l'étude dans Insee Analyses Grand Est N° 147 – octobre 2022 :

[Un couple cohabitant sur cent est un couple de même sexe](#)

Les publications de l'Insee du Grand Est sont sur insee.fr

Contact presse

Véronique Heili ☎ 03 88 52 40 77
dr67-communication-externe@insee.fr

SOUS EMBARGO : ne pas diffuser avant le 10 octobre à 17 heures