

L'emploi salarié progresse plus modérément au 1^{er} trimestre 2022

Insee conjoncture Hauts-de-France n°32 – juillet 2022



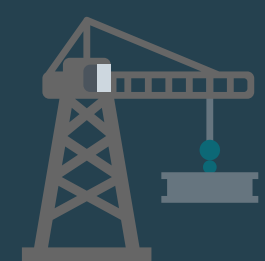
2 123 900

salariés dans les Hauts-de-France,
en hausse de **0,2 %**



+ 0,6 %

d'emplois salariés dans les services
marchands



+ 0,4 %

d'emplois salariés dans la construction



- 2,6 %

d'emplois dans l'intérim



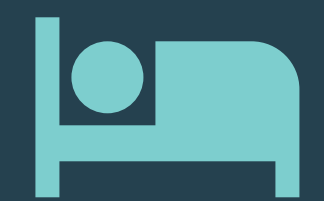
8,7 %

de la population active au chômage,
réduction de 0,2 point



- 3,2 %

de demandeurs d'emploi de
catégories ABC



- 12 %

De nuitées enregistrées dans les hôtels
par rapport à la même période en 2019



+ 3,2 %

d'entreprises créées



Contact presse

06 60 51 86 50 / 06 63 34 65 31

communication-hdf@insee.fr