

## COMMUNIQUÉ DE PRESSE

Mamoudzou, le 11 mars 2022

# DE PLUS EN PLUS D'EMPLOIS DE CADRE, EN PARTICULIER POUR LES NATIFS ET NATIVES DE MAYOTTE

En 2017, près de 5 000 personnes travaillent comme cadre à Mayotte, soit quatre fois plus qu'il y a 20 ans. L'élévation du niveau de formation local a accompagné l'avènement d'une société de services supplantant un monde agricole. De plus en plus diplômées au fil du temps, les personnes nées à Mayotte ont pu davantage prétendre au statut de cadre, notamment les femmes. Les femmes natives sont en effet dorénavant aussi nombreuses que les natifs parmi les diplômés du supérieur. Le niveau de diplôme reste certes faible à Mayotte, mais l'enseignement supérieur se structure peu à peu. Le niveau de formation des natifs et des natives devrait donc continuer à progresser dans les années à venir.

Les cadres travaillent d'abord dans le secteur public, notamment dans l'enseignement : quatre cadres sur dix exercent dans le secondaire, essentiellement comme professeurs de lycée. La jeunesse de la population implique en effet des besoins éducatifs importants. Le secteur privé offre de son côté peu de débouchés aux cadres, car sa taille est restreinte comme dans beaucoup d'économies des départements et régions d'Outre-mer. Les professions libérales qui requièrent une longue formation restent particulièrement rares.

Près de huit cadres sur dix nés à Mayotte y restent ou y reviennent pour y travailler. Mayotte est ainsi la région française où la « fuite des cerveaux » est la moins prononcée.

Être cadre revêt plusieurs formes : professeur en lycée, cadre de la fonction publique, ingénieur, chef d'entreprise, ou encore profession libérale. En 2017, à Mayotte, 4 800 personnes exercent un emploi de cadre, soit 12 % des personnes en emploi.

### Quatre fois plus de cadres en 20 ans

En 1997, seuls 1 200 habitants de Mayotte étaient cadres, soit 5 % des travailleurs. Depuis les années 2000, le nombre de cadres augmente fortement et de manière continue. Il a été multiplié par 4 en 20 ans, soit une croissance deux fois plus rapide que celle de l'emploi total.

### Les natifs et natives de plus en plus souvent cadres, car nettement mieux formés-es

Les personnes nées à Mayotte sont de plus en plus nombreuses à accéder au statut de cadre dans le département : de 250 en 2002 à 1 700 en 2017. La part de natifs parmi les cadres travaillant à Mayotte passe ainsi, sur la période, de 15 % à 35 %.

### Une élévation spectaculaire du niveau de formation chez les femmes nées à Mayotte

En 2017, la moitié des natifs diplômés du supérieur sont des femmes (49 %), soit une part nettement plus élevée qu'en 2002 (27 %). Cependant, cette parité ne se répercute pas encore parmi les emplois de cadre (41 %), malgré une amélioration rapide depuis 2002 (21 %). En 2017, 700 femmes natives sont cadres à Mayotte ; elles n'étaient qu'une cinquantaine en 2002.

## Une élévation du niveau de formation qui devrait se poursuivre

Même si le niveau de formation s'est fortement élevé à Mayotte, les natifs ne forment néanmoins que 45 % des diplômés du supérieur et 35 % des cadres.

Le niveau de formation reste faible à Mayotte : seuls 12 % des habitants sont diplômés du supérieur contre 17 % en Guyane, 20 % dans les autres Drom et 27 % en moyenne dans les régions de la France de province. Mais les structures d'enseignement post-collège sont récentes à Mayotte.

Aussi, la poursuite des études au-delà du bac impose-t-elle bien souvent un départ de Mayotte.

Ainsi, dans les années à venir, les personnes nées à Mayotte pourraient occuper de plus en plus fréquemment des postes de cadre. Entre 2012 et 2017, chaque année, 220 cadres supplémentaires sont en emploi à Mayotte : 54 % d'entre eux y sont nés.

## 40 % d'enseignants et d'enseignantes du secondaire parmi les cadres

Parmi les 4 800 cadres en emploi à Mayotte en 2017, 4 sur 10 sont enseignants certifiés ou agrégés de l'enseignement secondaire ou supérieur, soit 1 900 personnes. Les personnes nées à Mayotte occupent 500 des 1900 postes dans l'enseignement, soit 27 % de ces postes.

Au-delà de l'Éducation nationale, plus de 1 200 habitants sont aussi cadres de la Fonction publique. Parmi eux, près de 400 natifs travaillent comme cadre dans les collectivités territoriales où ils sont largement majoritaires (69 %).

Au total, 73 % des cadres travaillent dans le secteur public à Mayotte, une part encore plus importante pour les femmes cadres (81 %).

## Des professions libérales peu nombreuses

Avec peu d'industrie et une activité économique dominée par des petites entreprises, le secteur privé n'offre que peu de places aux cadres.

Les professions libérales restent particulièrement rares à Mayotte. La densité médicale par exemple y est très faible, car les médecins et dentistes s'installent peu en libéral.

Que ce soit parmi les professions libérales, les médecins de l'hôpital ou les chefs d'entreprise de 10 salariés ou plus, les natifs et natives sont encore très peu représentés.

## Mayotte garde ses cadres

1 700 natifs de Mayotte occupent un emploi de cadre sur l'île. Au-delà de l'île, plus de 400 natifs de Mayotte occupent aussi un poste de cadre ailleurs en France en 2017.

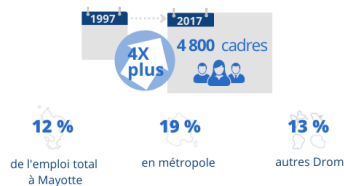
Ce sont ainsi 79 % des cadres nés à Mayotte qui y restent ou y reviennent pour travailler, femmes comme hommes.

La Communication externe de l'Insee La Réunion-Mayotte  
0692 448 358 – inseeoi-communication@insee.fr



## LES CADRES EN EMPLOI À MAYOTTE

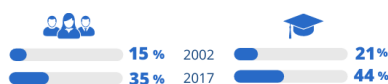
### DE PLUS EN PLUS DE CADRES À MAYOTTE



Nombre de cadres et part dans l'emploi total en 2017

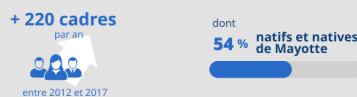
### LES NATIFS ET NATIVES DE PLUS EN PLUS SOUVENT CADRES ET MIEUX FORMÉS

En 2017, la part de natifs et natifs parmi les cadres en emploi est de **35 %** et de **44 %** parmi les diplômés du supérieur à Mayotte



Évolution de la part de natifs et natives parmi les cadres en emploi et les diplômés du supérieur à Mayotte de 2002 à 2017

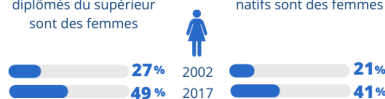
Entre 2012 et 2017, chaque année,  
220 cadres supplémentaires sont en emploi sur l'île :  
54 % d'entre eux y sont nés



### HAUSSE DU NIVEAU DE FORMATION DES FEMMES NÉES À MAYOTTE ET DE LEUR ACCÈS AUX POSTES DE CADRE

En 2017, 49 % des natifs diplômés du supérieur sont des femmes

En 2017, 41 % des cadres natifs sont des femmes



Évolution de la part des femmes parmi les natifs diplômés du supérieur et les cadres natifs en emploi

### 40% DES CADRES DANS L'ENSEIGNEMENT, PEU DE PROFESSIONS LIBÉRALES

Parmi les cadres en emploi à Mayotte en 2017,  
40 % sont enseignants



Part des professions de l'enseignement et libérales parmi les personnes occupant un emploi de cadre à Mayotte

### MAYOTTE GARDE SES CADRES

79 % des cadres natifs de l'île y restent  
ou y reviennent pour travailler



Part des personnes de 15 ans ou plus cadres natifs ou natives travaillant dans leur région natale

insee.fr