

# La filière forêt bois dans les Hauts-de-France

16 300 salariés dont près de la moitié dans l'industrie du papier et du carton

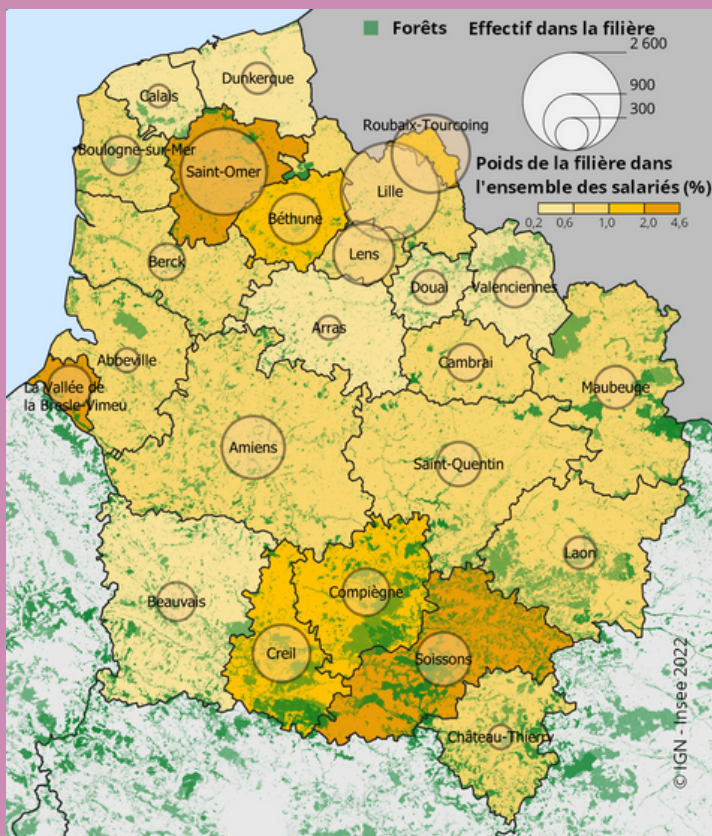
Insee Analyses Hauts-de-France n° 135, mars 2022

**Communiqué de presse Insee Hauts-de-France, sous embargo jusqu'au 10 mars 2022 à 12h**

- En 2018, la filière forêt-bois emploie 16 300 salariés dans les Hauts-de-France, au sein de 3 840 établissements dont les activités principales concernent l'amont, la transformation du bois ou encore des activités de soutien. La filière représente 0,9 % des salariés de la région. Elle est bien implantée dans les zones d'emploi de Saint-Omer et de la Vallée de la Bresle-Vimeu.
- Près de la moitié des salariés travaillent dans l'industrie du papier et du carton. Les 250 établissements de ce segment d'activité sont plus souvent de grande taille que dans le reste de la filière. Le sciage et le travail du bois (fabrication de charpente ou de parquets notamment) rassemblent 3 400 salariés au sein de 730 établissements. Les trois derniers segments de transformation du bois (construction, fabrication de meubles ou d'objets divers en bois) concernent quant à eux un salarié de la filière sur quatre.
- Si la moitié des établissements de la filière relèvent de la sylviculture et de l'exploitation forestière, ce segment d'activité n'emploie que 900 salariés, soit 6 % des effectifs. Ils se situent plutôt au sud et à l'est de la région, où les forêts sont plus développées. Enfin, 600 salariés travaillent dans les activités de soutien à la filière telles que le commerce et le transport intra filière.
- Sept salariés sur dix de la filière forêt-bois sont des ouvriers et huit sur dix sont des hommes.

## 16 300 salariés dans la filière forêt-bois des Hauts-de-France

### Présence de la filière forêt-bois par zone d'emploi



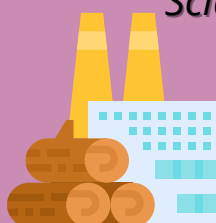
### Industrie du papier et du carton



7 500 salariés  
(46 %)



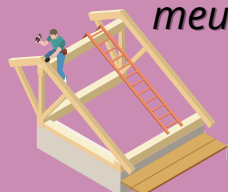
### Sciage et travail du bois



3 400 salariés  
(21 %)



### Construction, fabrication de meubles et d'objets en bois

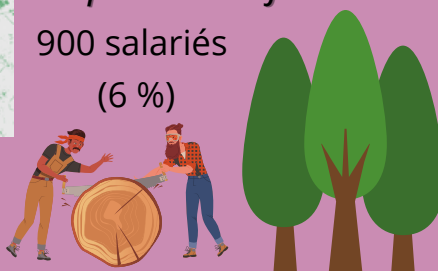


3 900 salariés  
(24 %)



### Sylviculture et exploitation forestière

900 salariés  
(6 %)



### Activités de soutien



600 salariés  
(4 %)

Notre service presse est à votre disposition pour répondre à vos questions



06 63 34 65 31 / 06 60 51 86 50



communication-hdf@insee.fr