

COMMUNIQUÉ DE PRESSE

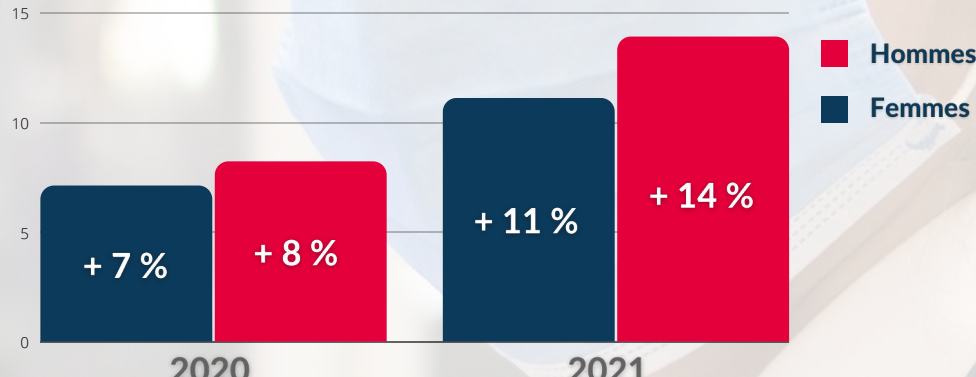
CRISE SANITAIRE : DES CONDITIONS DE VIE PLUS DÉGRADÉES POUR LES FEMMES

DÉMOGRAPHIE

Un excédent de décès moindre pour les femmes

Excédent de décès en Provence-Alpes-Côte d'Azur, par rapport à 2019, par sexe

en %



EMPLOI

Six emplois de "première ligne" sur dix sont des femmes

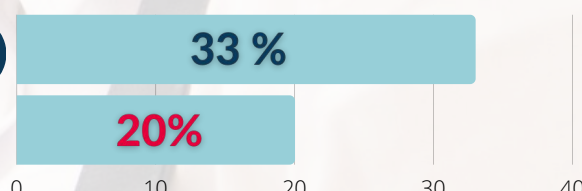


95 %
des aides à domicile

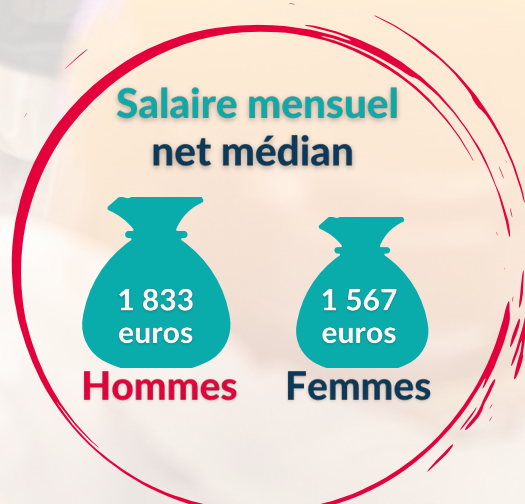


66 %
des personnels de la vente
de commerces essentiels

Les femmes plus souvent à **temps partiel**

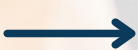


Les femmes moins bien rémunérées parmi les métiers de "première ligne"



15 % inférieur pour les femmes

en raison d'un



salaire horaire moins élevé



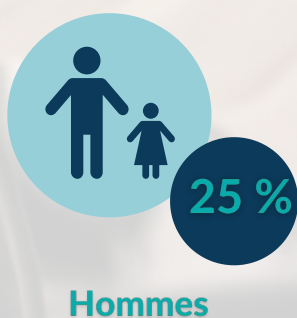
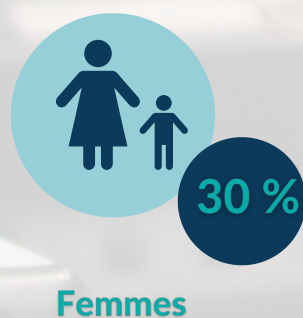
temps de travail plus faible

LOGEMENT

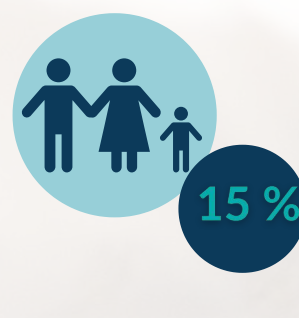
Les femmes davantage présentes dans des logements suroccupés

FAMILLE MONOPARENTALE

COUPLES AVEC ENFANT(S)



contre
seulement



VIOLENCES INTRAFAMILIALES

Des violences intrafamiliales en hausse en 2020

PROVENCE-ALPES-CÔTE D'AZUR

AU NIVEAU NATIONAL

+ 8 % par rapport à 2019
2,4 faits constatés pour 1000 habitants



+ 9 % par rapport à 2019
2,0 faits constatés pour 1000 habitants

Source : Insee, recensement de la population 2018 exploitation complémentaire, état civil, SSMSI.

Pour en savoir plus

Insee Flash Provence-Alpes-Côte d'Azur n° 80, mars 2022

Contact presse



Insee Provence-Alpes-Côte d'Azur - Julien Mélé
04 91 17 59 11 - 06 61 35 63 73 dr13-relations-avec-la-presse@insee.fr

Service de la Communication Interministérielle
04 84 35 40 00 pref-communication@bouches-du-rhone.gouv.fr