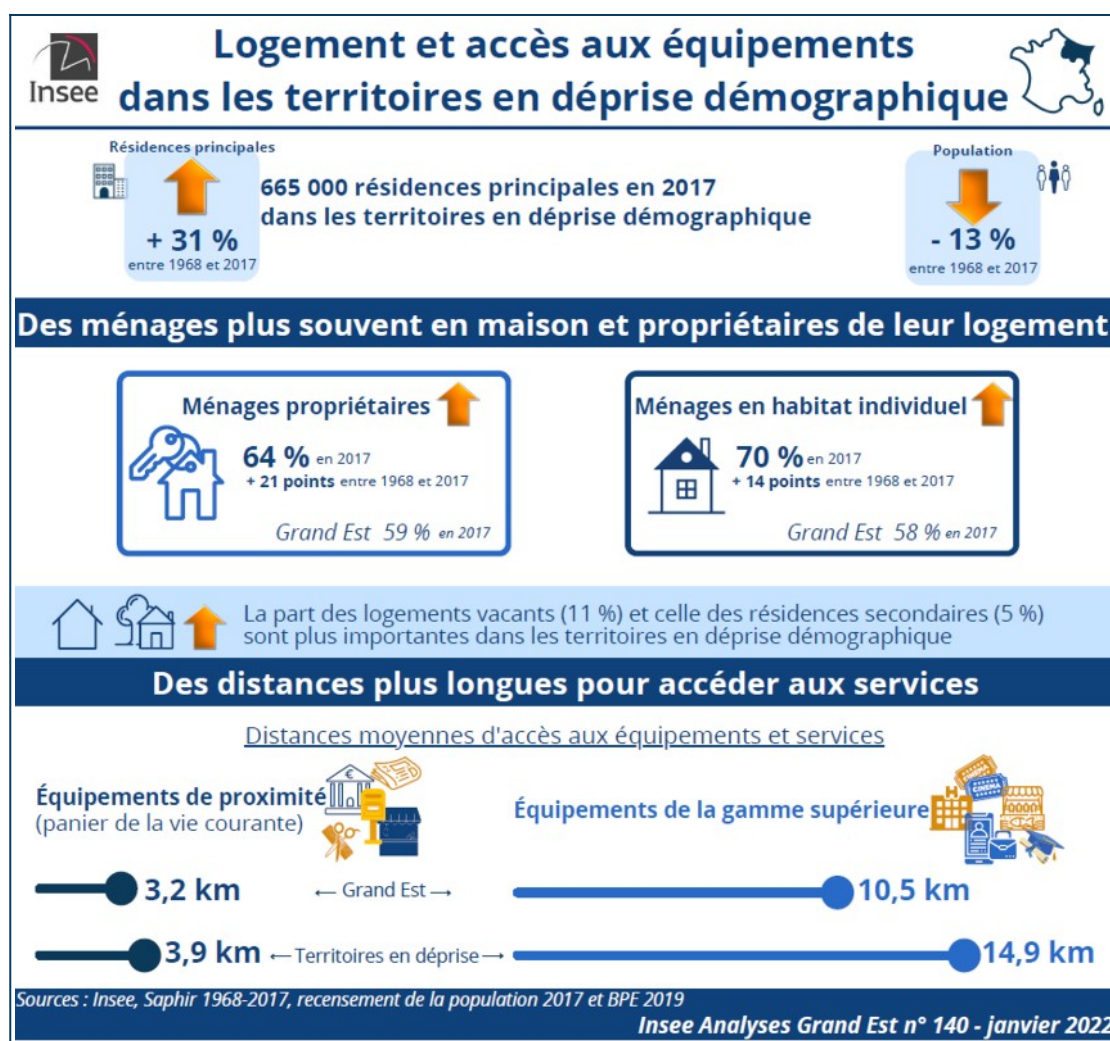




Communiqué de presse ▪ 1 février 2022

En 2017, un logement des territoires en déprise démographique du Grand Est sur neuf n'est pas occupé. Davantage touché par la vacance que les territoires en croissance, leur parc de logements est aussi plus ancien. Cependant, les habitants de ces territoires sont plus souvent propriétaires et résident davantage dans une maison. L'accès aux services y est un peu plus difficile pour les équipements de la vie courante et encore davantage pour ceux de la gamme supérieure. Pourtant, ces territoires demeurent attractifs pour des nouveaux résidents. En 2017, 5,1 % de la population habitait dans un autre type de territoire un an auparavant, alors que cette proportion n'est que de 4,4 % dans les territoires connaissant un essor démographique.



Retrouvez tous les résultats de l'étude dans Insee Analyses Grand Est N° 140 – février 2022 :

Malgré certaines conditions de vie moins favorables, les territoires en déprise démographique attirent de nouveaux habitants

Les publications de l'Insee du Grand Est sont sur [insee.fr](https://www.insee.fr)

Contact presse
 Véronique Heili ☎ 03 88 52 40 77
dr67-communication-externe@insee.fr



SOUS EMBARGO : ne pas diffuser avant le 3 février à 6 heures