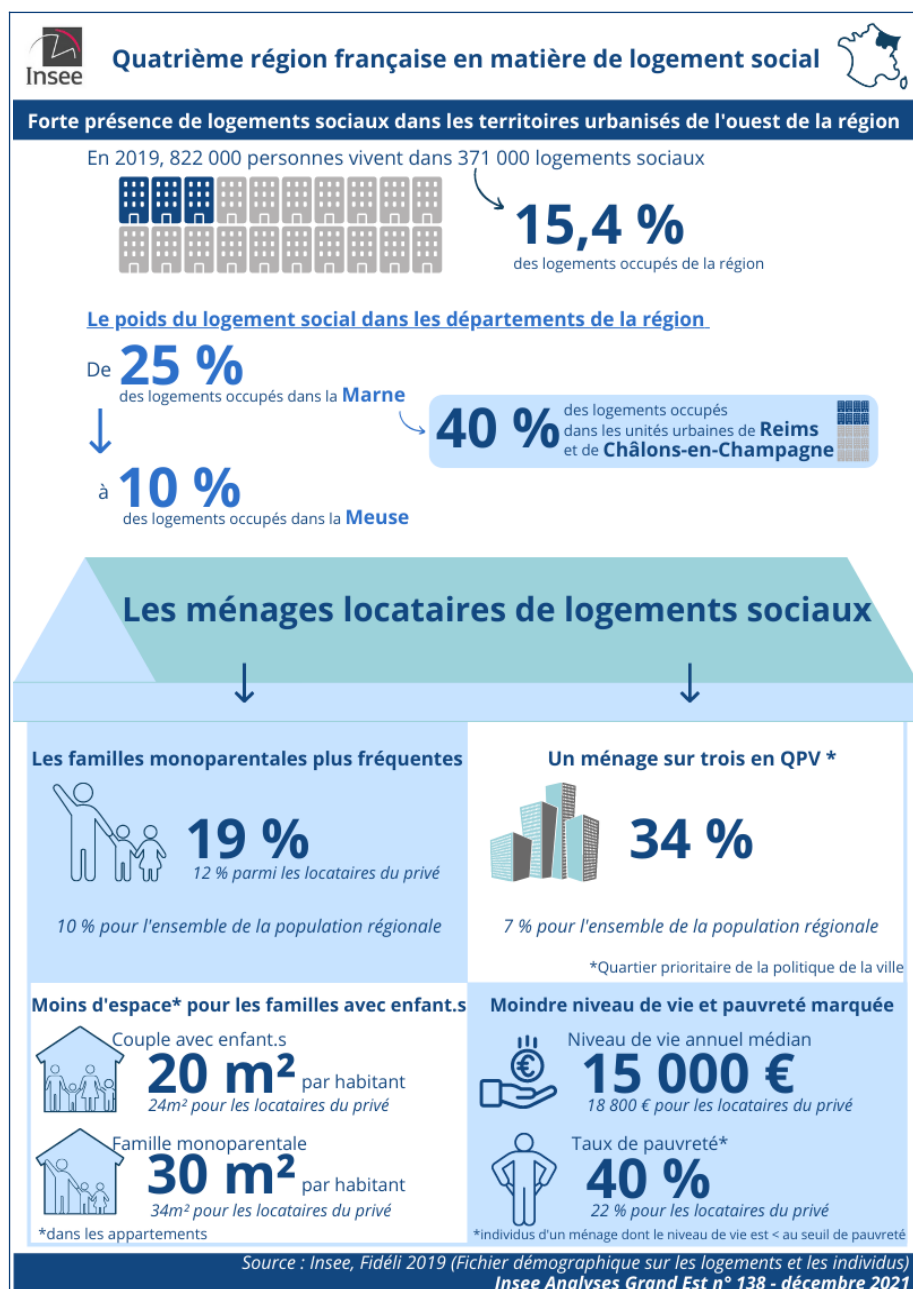




Communiqué de presse ▪ 13 décembre 2021

Étude réalisée en partenariat avec la DREAL du Grand Est



En 2019, 822 000 personnes habitent dans les 371 000 logements sociaux du Grand Est comptés par l'Insee. Ces derniers représentent 15,4 % des logements occupés de la région, faisant du Grand Est la quatrième région de France métropolitaine en matière de parc social. Dans la Marne et l'Aube, ainsi que dans les plus grandes unités urbaines, plus de 20 % des logements occupés relèvent du parc social.

Les logements sociaux de la région sont majoritairement de grands appartements de 3 ou 4 pièces, mais la surface moyenne par habitant y est plus faible que dans le parc privé.

La part des familles monoparentales est deux fois plus importante dans le parc social que dans l'ensemble des logements. Le niveau de vie médian est plus faible chez les ménages locataires du parc social, et le taux de pauvreté plus élevé.

Retrouvez tous les résultats de l'étude dans Insee Analyses Grand Est N° 138 – décembre 2021 :

**Le Grand Est, quatrième région française en matière de logement social**

Les publications de l'Insee du Grand Est sont sur [insee.fr](https://insee.fr)

#### Contact presse

Véronique Heili ☎ 03 88 52 40 77  
[dr67-communication-externe@insee.fr](mailto:dr67-communication-externe@insee.fr)



**SOUS EMBARGO : ne pas diffuser avant le 14 décembre à 6 heures**