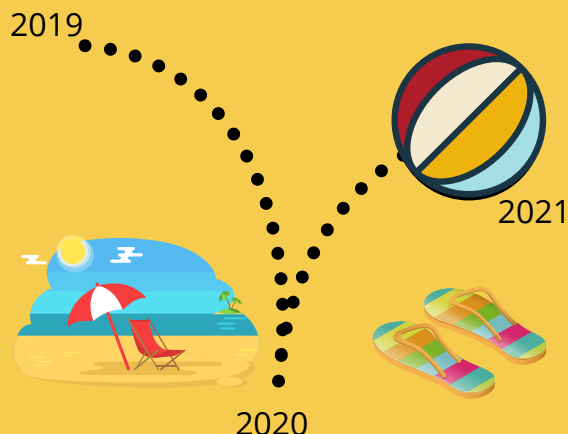


Communiqué de presse Insee Hauts-de-France, sous embargo jusqu'au 16 décembre 2021 à 12h00

- Entre mai et septembre 2021, les hôtels, campings et autres hébergements collectifs (AHCT) des Hauts-de-France enregistrent 6,3 millions de nuitées, soit 24 % de moins qu'en 2019. La région est la plus affectée de France métropolitaine derrière l'Île-de-France et Grand Est.
- Les touristes étrangers ont délaissé les Hauts-de-France, avec une fréquentation en chute de 59 %. Ils ne représentent plus que 18 % du total nuitées, contre 33 % en 2019. En particulier, les Britanniques, habituellement première clientèle non-résidente de la région, ont 10 fois moins fréquenté les hébergements touristiques qu'il y a 2 ans.
- Dans les Hauts-de-France, la baisse des nuitées entre 2019 et 2021 est plus marquée pour les hôtels (-28 %) que pour les campings (-21 %) et les AHCT (-17 %). Les touristes résidents, venus nombreux dans les campings (+7 % de fréquentation entre 2019 et 2021), ne compensent pas la défection des touristes non-résidents (-61 %).
- Cependant, malgré une météo peu favorable, la saison 2021 est légèrement meilleure qu'en 2020, avec un rebond de +8 % en nombre de nuitées. Tous les types d'hébergement en bénéficient, en particulier les hôtels (+11 %) et les campings (+7 %).

Un retour progressif de la fréquentation touristique portée par les résidents

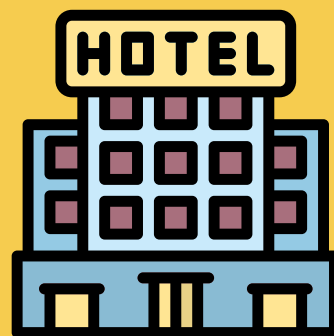
Rebond de la fréquentation en 2021 par rapport à 2020



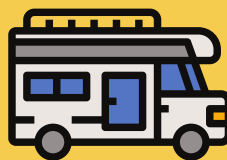
Hôtels

2021
3,1 millions
de nuitées

-28 % entre 2019 et 2021



Campings



2021
2,0 millions
de nuitées

-21 % entre 2019 et 2021



Baisse des nuitées des touristes étrangers



AHCT



2021
1,1 million
de nuitées

-17 % entre 2019 et 2021



Notre service presse est à votre disposition pour répondre à vos questions :



06 63 34 65 31



communication-hdf@insee.fr