

# L'emploi dépasse son niveau d'avant-crise au 2e trimestre 2021

*Insee conjoncture Hauts-de-France n°28 - octobre 2021*



**2 060 800**

salariés dans les Hauts-de-France,  
en hausse de **0,9 %**



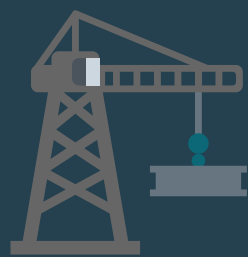
**+ 3,3 %**

d'emplois dans l'intérim



**+ 1,7 %**

d'emplois salariés dans les services  
marchands



**+ 0,3 %**

d'emplois salariés dans la construction



**9,3 %**

de la population active au chômage,  
légère baisse du taux de chômage



**- 0,6 %**

de demandeurs d'emploi de  
catégorie ABC



**- 50 %**

de nuitées enregistrées dans les  
hôtels par rapport à la même période  
de 2019. Une fréquentation en  
progression mais encore très pénalisée.



**- 1,9 %**

entreprises créées

Ralentissement des créations d'entreprises.