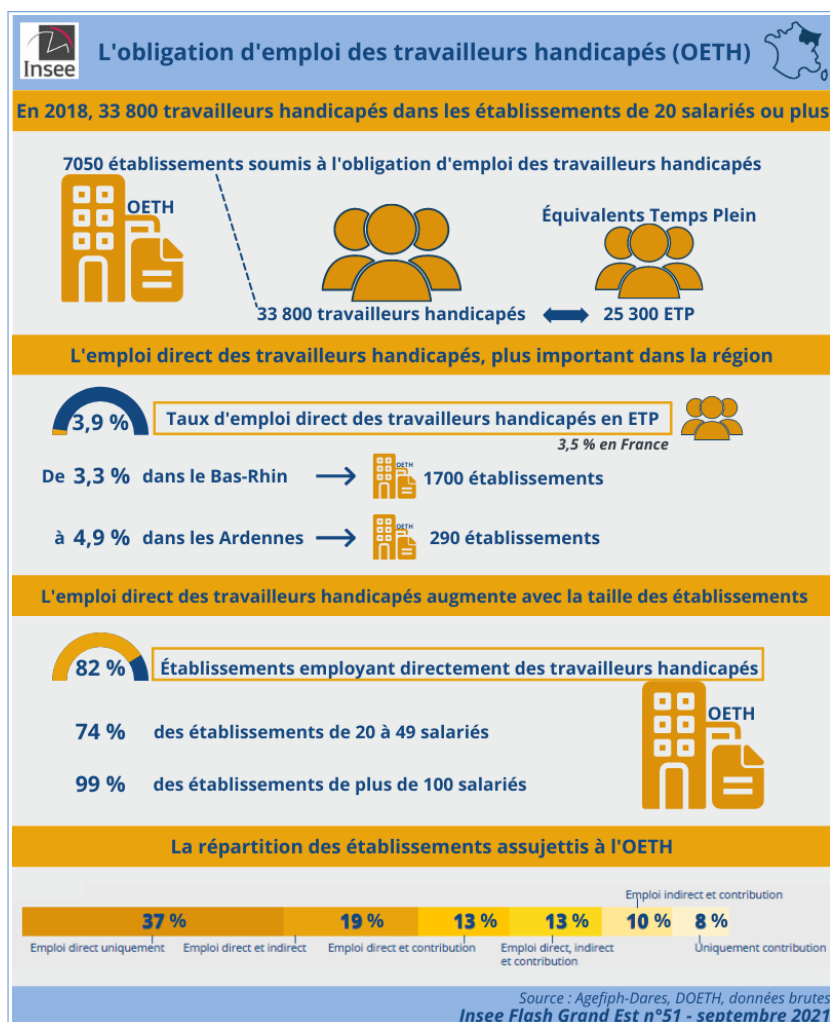


## Communiqué de presse

lundi 27 septembre 2021

### Dans le Grand Est, 33 800 travailleurs handicapés dans les établissements de 20 salariés ou plus

En 2018, dans le Grand Est, 33 800 travailleurs handicapés sont employés dans les 7 050 établissements assujettis à l'obligation d'emploi de travailleurs handicapés. Cela représente 25 300 équivalents temps plein sur l'année, soit un taux d'emploi direct de 3,9 %, plus important qu'au niveau national, cependant variable selon les secteurs d'activité et les départements. Les établissements de grande taille ont davantage recours à des travailleurs handicapés.



**Insee Flash Grand Est n°51 –  
septembre 2021  
Publiable le 29 septembre à 6h00**



#### Contacts presse

##### Strasbourg

Véronique Heili ☎ 03 88 52 40 77  
[dr67-communication-externe@insee.fr](mailto:dr67-communication-externe@insee.fr)

##### Reims

Camille Te Dunne ☎ 03 26 48 60 38  
[dr51-communication-externe@insee.fr](mailto:dr51-communication-externe@insee.fr)

Retrouvez [ici](#)  
les publications de l'Insee du Grand Est