

1,1 million de personnes vivent dans un ménage à revenu médian

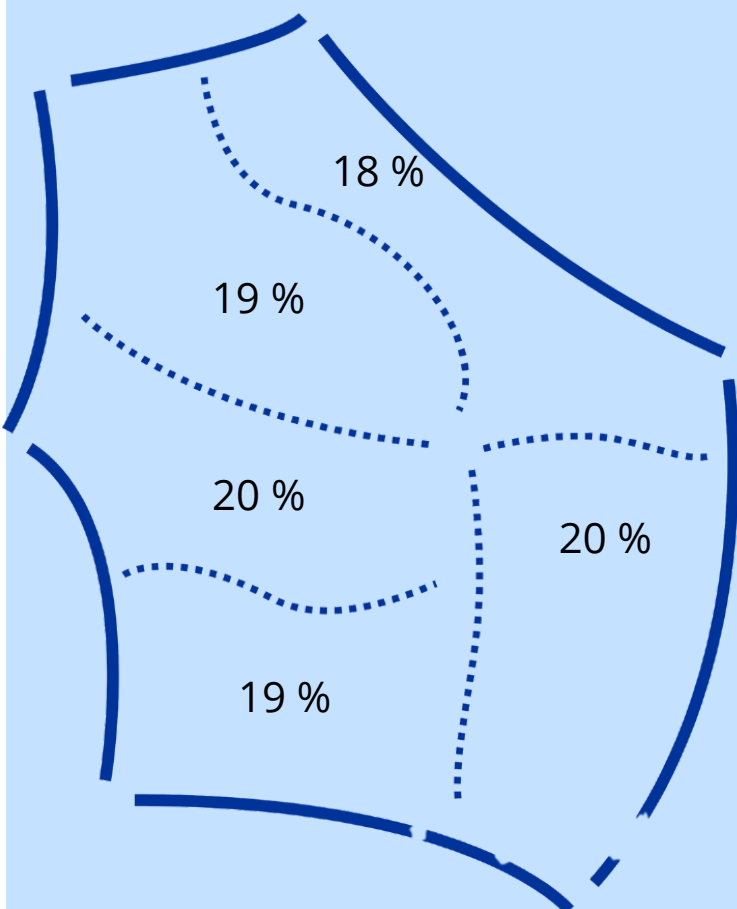
Insee Flash Hauts-de-France n° 123, septembre 2021

Communiqué de presse Insee Hauts-de-France, sous embargo jusqu'au 7 septembre 2021, 12h

- **En Hauts-de-France, 1,1 million de personnes vivent dans un ménage à revenu médian** : leur revenu disponible est ainsi compris entre 1 624 et 1 984 € par mois.
- **Elles représentent 19 % des ménages fiscaux, soit 1 point de moins qu'en moyenne nationale.** Cette part, relativement faible s'explique par la forte proportion de ménages à revenus modestes, la plus élevée de province (47 %).
- **55 % des ménages à revenu médian résident dans les couronnes des aires d'attraction des villes.**
- **Ils sont plus représentés parmi les 60 ans ou plus.** Comparé aux ménages modestes, ils sont plus souvent en couple (72% contre 59%).

Une faible proportion de ménages à revenu médian

Part des ménages à revenu médian par département



1,1 million de personnes
dans les Hauts-de-France

ménages à
revenu médian



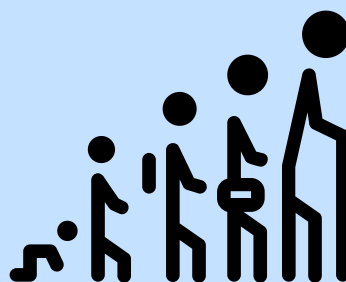
1 624 €
par mois

1 984 €
par mois



1 804 € par mois
au niveau national

Des ménages surreprésentés



parmi ceux
de 60 ans et plus

dans les couronnes des
aires d'attraction des
villes



Notre service presse est à votre disposition pour répondre à vos questions :



06 63 34 65 31



communication-hdf@insee.fr