



Communiqué de presse

30 juin 2021

50 ans d'évolution des résidences principales dans le Grand Est

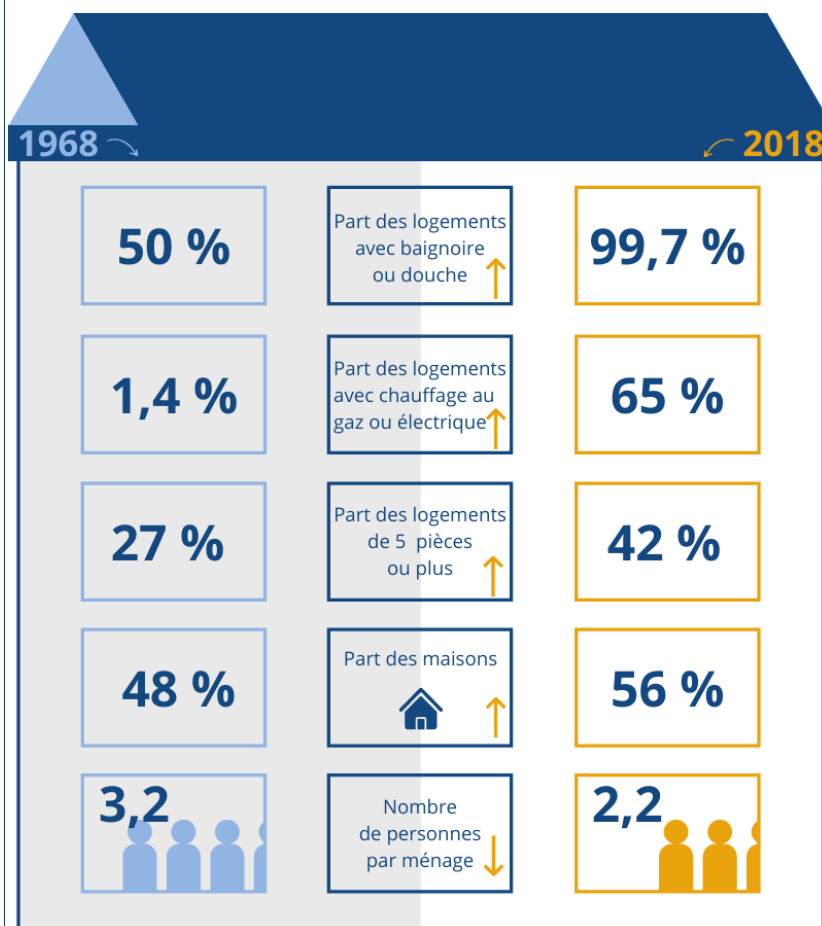
1968

1,5 million

+ 67 %

2018

2,5 millions



Champ : Grand Est, résidences principales
Source : Insee, recensements de la population de 1968 et 2018, exploitations principales
Insee Flash Grand Est n° 50 - juin 2021

Les résidences principales depuis 50 ans : plus grandes pour des ménages plus petits

En 50 ans, le nombre de résidences principales a augmenté plus rapidement que le nombre d'habitants du Grand Est, sous l'effet de la décohabitation. En même temps que la taille des ménages se réduit, les logements deviennent plus grands et plus confortables. Le mode de chauffage s'est également transformé, le gaz remplaçant cheminées et cuisinières.

Insee Flash Grand Est n°50
Publiable le 30 juin à 12h00

Contacts presse

Strasbourg

Véronique Heili

☎ 03 88 52 40 77

dr67-communication-externe@insee.fr

Reims

Catherine Durand

☎ 03 26 48 66 60

dr51-communication-externe@insee.fr

Retrouvez [ici](https://www.insee.fr/fr/publications) les publications de l'Insee du Grand Est