



## Communiqué de presse

3 mai 2021

### Vulnérabilité économique suite à la crise de la Covid-19

Chômeurs, jeunes, salariés en emploi précaire ou travaillant dans un secteur d'activité en grande difficulté, ouvriers, indépendants... à court ou moyen terme, certaines catégories de la population seront davantage touchées que d'autres par les conséquences économiques de la crise liée à l'épidémie de Covid-19.

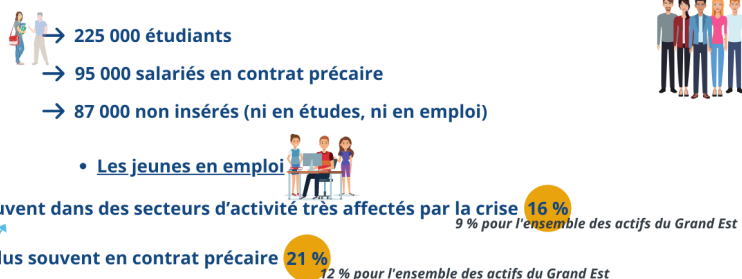
#### VULNÉRABILITÉ ÉCONOMIQUE SUITE À LA CRISE DE LA COVID-19



##### La vulnérabilité économique pourrait s'accroître dans les pôles



##### Les 18-24 ans : 450 000 jeunes dans un contexte économique difficile



Sources : Insee, recensement de la population 2017, Filosofi 2018, Florès 2018  
→ Insee Analyses Grand Est n° 132 - avril 2021  
→ Insee Flash Grand Est n° 49 - avril 2021

Les pôles regroupent davantage de personnes pauvres ou à faible revenu, souvent au chômage ou en emploi précaire, qui verraient leurs difficultés s'accroître. Des activités telles que la restauration, l'hébergement, le commerce ou encore la culture ont été durement affectées, et leurs salariés, très présents dans les zones urbaines et touristiques, pourraient voir leur revenu baisser ou leur emploi supprimé.

Les salariés de l'industrie automobile, de la métallurgie ou des transports pourraient également connaître de semblables difficultés. Les ouvriers, nombreux dans la région, ont été particulièrement concernés par le chômage partiel et les baisses de rémunération, de même que les salariés des micro-entreprises. Les non-salariés pourraient également être plus vulnérables du fait des protections plus limitées qu'offre ce statut. Ces différents profils sont surreprésentés dans les espaces peuplés de la région.

**2 publications : Insee Analyses Grand Est n°132 et Insee Flash Grand Est n°49 – mai 2021**

**Publiables le 4 mai à 6h00**

#### Contacts presse

##### Strasbourg

Véronique Heili

☎ 03 88 52 40 77

[dr67-communication-externe@insee.fr](mailto:dr67-communication-externe@insee.fr)

##### Reims

Catherine Durand

☎ 03 26 48 66 60

[dr51-communication-externe@insee.fr](mailto:dr51-communication-externe@insee.fr)

Retrouvez [ici](#) les publications de l'Insee du Grand Est