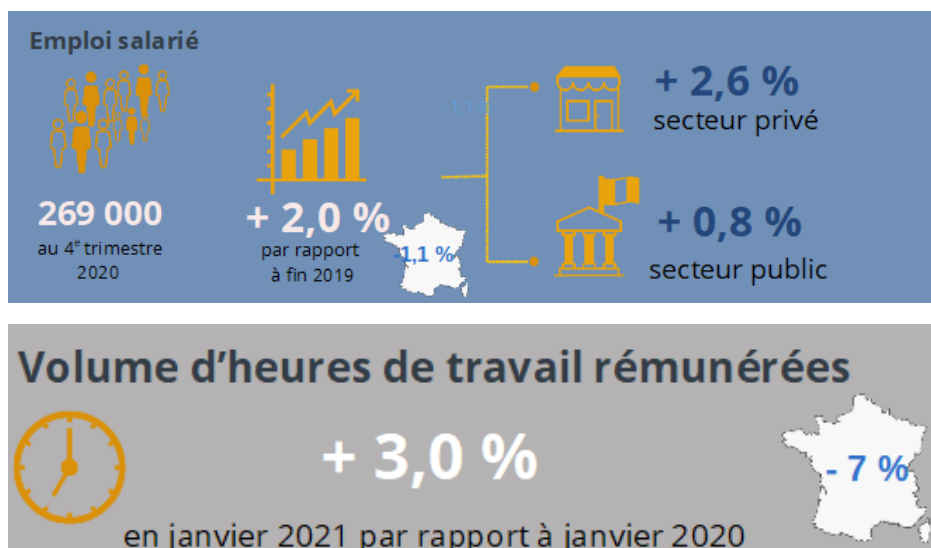


MARCHÉ DU TRAVAIL ET ACTIVITÉ ÉCONOMIQUE À LA RÉUNION FACE À LA CRISE SANITAIRE - PREMIERS ÉLÉMENTS DE BILAN SUR 2020

L'emploi salarié retrouve sa dynamique fin 2020

Au 4^e trimestre 2020, l'économie réunionnaise poursuit son redressement, en ayant échappé au deuxième confinement mis en place en métropole. En 2020, l'emploi salarié augmente de 2 %, soit une création nette de 5 300 emplois en un an (- 1,1 % au niveau national). En effet, les créations d'emploi sur le 2^e semestre ont compensé les pertes d'emploi consécutives au confinement du 17 mars au 10 mai. Le secteur privé, qui crée 4 700 emplois en un an (+ 2,6 %), est le principal moteur de cette croissance. Dans le secteur public, 700 emplois sont créés, grâce notamment aux emplois aidés. Secteurs les plus touchés par la crise sanitaire, les transports et l'hébergement-restauration perdent chacun 200 emplois en 2020. Les autres secteurs résistent mieux, notamment les services aux ménages et aux entreprises (+ 1 000 emplois chacun). Offrant une flexibilité aux entreprises dans une période incertaine, l'emploi intérimaire continue de croître (+ 400). De même, l'emploi dans la construction reste particulièrement dynamique (+ 900).

Fin 2020, 269 000 salarié-es travaillent à La Réunion, secteurs privé et public confondus. En janvier 2021, le volume d'heures rémunérées par les entreprises réunionnaises est supérieur de 3 % à celui observé un an auparavant, alors qu'il baisse de 7 % au niveau national.

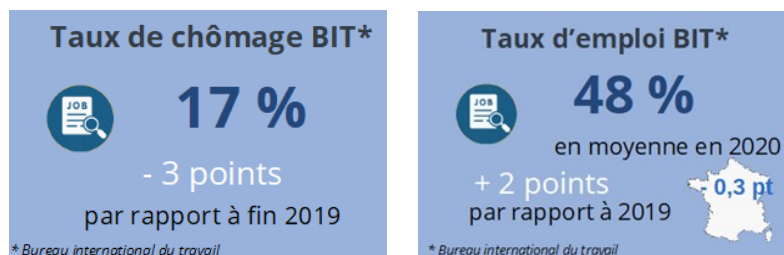


La baisse du chômage initiée en 2018 se poursuit

Malgré la crise sanitaire, le taux d'emploi progresse ainsi à La Réunion en 2020 de 2 points, de 46 % à 48 %, contre - 0,3 point au niveau national. En effet, les emplois publics notamment ont été préservés, de même que les contrats à durée indéterminée, grâce à un recours massif au chômage partiel.

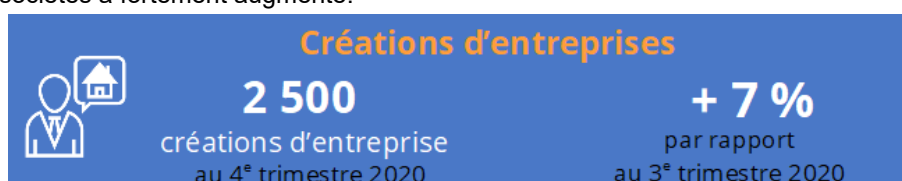
Fin 2020, le chômage au sens du Bureau international du travail (BIT) s'établit à 17 %, soit au-dessous de son niveau d'avant-crise. Avec le confinement au 2^e trimestre, il avait connu une baisse en trompe-l'œil. Principalement

due aux difficultés à rechercher activement un emploi lorsque l'activité était à l'arrêt, cette baisse s'est traduite par une hausse du halo autour du chômage. Le taux de chômage était remonté ensuite. Au final, la part des personnes sans emploi qui souhaitent travailler, qu'elles soient au chômage ou dans son halo, diminue en 2020.



Nouvel essor des créations d'entreprises

Au 4^e trimestre 2020, 2 500 entreprises sont créées à La Réunion dans l'ensemble des secteurs marchands non agricoles. Les créations d'entreprises augmentent de 7 % par rapport au trimestre précédent, alors qu'elles sont stables, au niveau national. Sur l'ensemble de l'année, le nombre de créations sous le statut de micro-entrepreneurs et de sociétés a fortement augmenté.



Brève éclaircie pour les hôtels et restaurants en décembre et janvier

D'octobre 2020 à janvier 2021, la crise sanitaire continue de peser sur le tourisme. Les restaurants tirent néanmoins leur épingle du jeu, avec un chiffre d'affaires supérieur à celui généré un an plus tôt, sauf en novembre. L'activité dans l'hôtellerie et la location de voitures se situe plus en retrait. Elle dépend en effet davantage de la clientèle extérieure à l'île et donc des mesures restrictives sur les déplacements mises en œuvre sur la période. Elle augmente en revanche fortement en fin d'année 2020 et en janvier 2021 : au cours de ce mois, le chiffre d'affaires des hôtels se situe nettement au-dessus de celui de janvier 2020 (+ 16 %), de même que celui des restaurants (+ 13 %). Au 4^e trimestre 2020, la fréquentation hôtelière chute de 30 % par rapport à la même période fin 2019. L'activité des hôtels varie néanmoins fortement selon les mois : elle a repris en octobre, puis surtout à partir de la mi-décembre, en lien avec les vacances scolaires et l'absence de restrictions sur les voyages des habitants de l'Hexagone.



Pour en savoir plus

- « [L'emploi salarié retrouve sa dynamique fin 2020](#) », *Insee Conjoncture La Réunion* n° 16, avril 2021.
- « [Enquête Emploi 2020 à La Réunion – Malgré la crise sanitaire, l'emploi progresse](#) », *Insee Flash La Réunion* n° 199, avril 2021.
- « [Conjoncture du tourisme d'octobre 2020 à janvier 2021 – Brève éclaircie pour les hôtels et restaurants en décembre et janvier](#) », *Communiqué de presse Insee La Réunion*, avril 2021.

Service presse de l'Insee La Réunion-Mayotte
0692 448 358 - inseeoi-communication@insee.fr

@InseeOI