

- Dans les Hauts-de-France, **9,4 % de la population, soit 540 600 personnes vivent dans le "halo de la pauvreté", c'est-à-dire avec un niveau de vie à peine supérieur au seuil de pauvreté, (entre 1 086 € et 1 267 € nets par mois)**. Cette proportion est la plus importante des régions de France métropolitaine.
- **Les familles monoparentales et nombreuses sont moins présentes dans le halo que celles vivant sous le seuil de pauvreté (respectivement -9 points et -5 points). Les ménages y sont également plus âgés (28 % contre 18 % de plus de 60 ans)**. Leur niveau de vie repose davantage sur des revenus d'activité (la moitié contre un tiers pour les ménages sous le seuil de pauvreté) et moins sur des prestations sociales (21 % contre 42 %).
- **Les ménages dans le halo sont surreprésentés dans les grands EPCI du littoral, du bassin minier et ceux de plus petite taille du nord de l'Aisne** où la proportion de la population en situation de pauvreté est élevée.

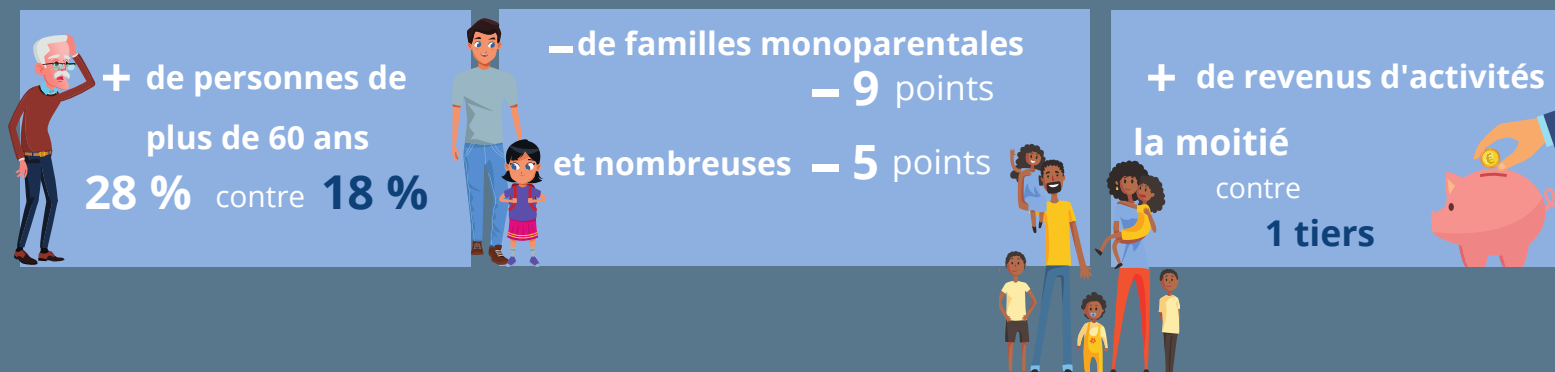
Plus d'un demi-million de personnes proches du seuil de pauvreté



Le halo le plus important de France métropolitaine
8 % en France métropolitaine

540 600
personnes concernées
9 % de la population régionale

Comparé aux ménages sous le seuil pauvreté :



Une population du halo surreprésentée dans les grands EPCI du littoral, du bassin minier et ceux de plus petite taille du nord de l'Aisne

