

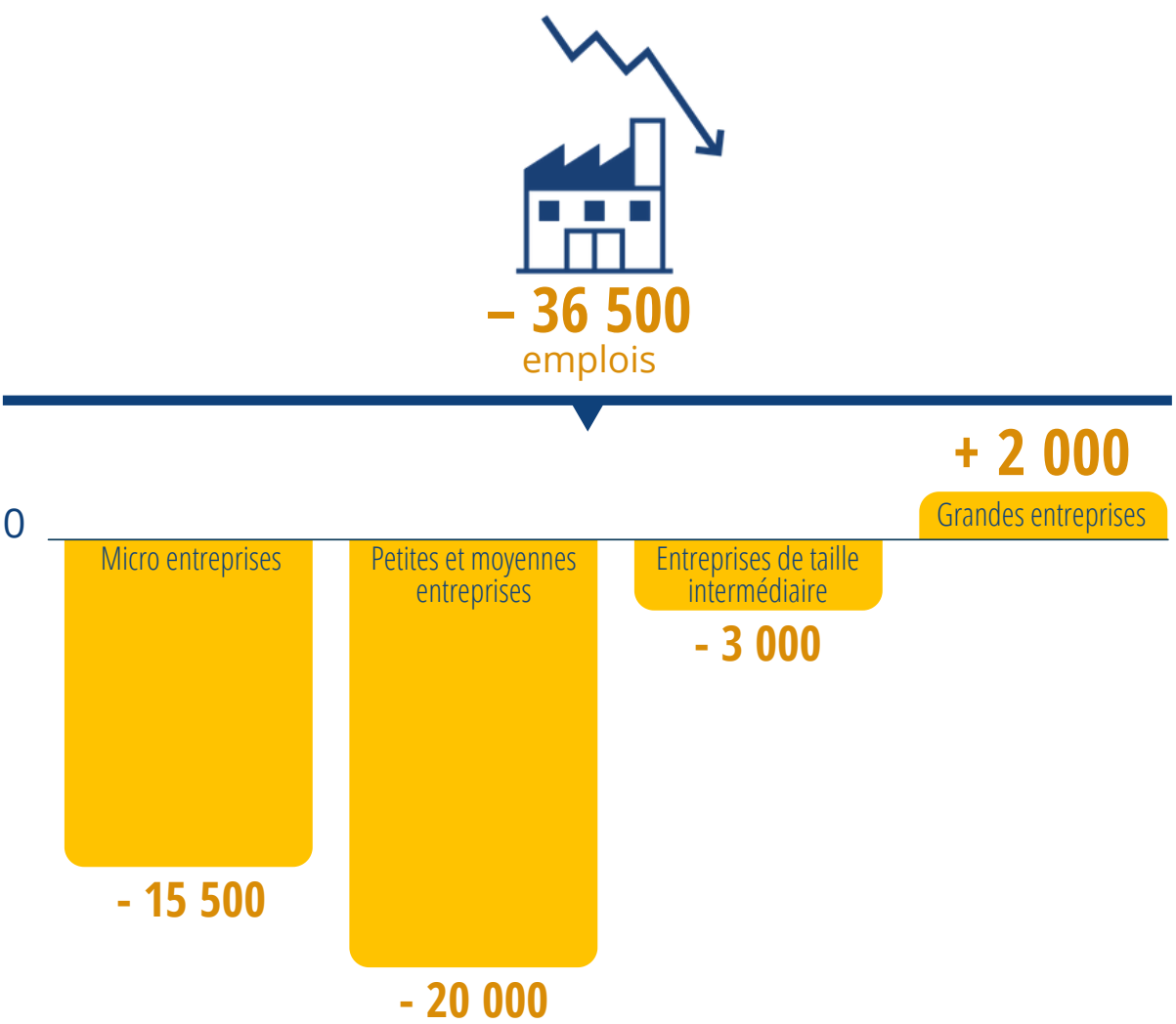
Le développement des entreprises de taille intermédiaire permet à l'emploi des grandes entreprises normandes de progresser entre 2008 et 2017

Insee Flash Normandie n° 99

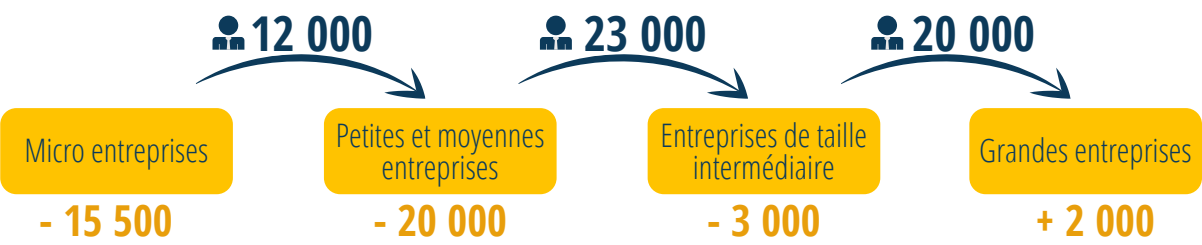
Communiqué de presse

Rouen • 15 février 2021

Entre 2008 et 2017, en Normandie, l'emploi salarié ne progresse que dans les grandes entreprises



Du fait des recrutements, licenciements, fusions, acquisitions ou restructurations, les entreprises peuvent changer de catégories. En changeant de catégories, les entreprises en croissance apportent leurs effectifs à la catégorie supérieure.



Variation nette d'emplois au sein de chaque catégorie d'entreprises et transfert d'emplois vers la catégorie supérieure