

Saint-Denis, le 4 février 2021

## **L'EMPLOI PUBLIC DE 2011 À 2018 À LA RÉUNION**

# **FORTE CROISSANCE DE L'EMPLOI PUBLIC, MALGRÉ UNE CHUTE DES CONTRATS AIDÉS EN FIN DE PÉRIODE**

L'Insee publie une étude sur l'emploi public à La Réunion pour actualiser celle de 2014. Elle vise à analyser comment l'emploi dans la fonction publique, qui représente un emploi sur trois à La Réunion, a évolué entre 2011 et 2018. En particulier, elle s'intéresse à l'influence des contrats aidés dans la dynamique de l'emploi, sachant que ces contrats aidés ont augmenté puis fortement baissé sur la fin de période, de la mi-2016 à la fin 2018.

Cette publication répond aussi aux questions suivantes : dans quel versant de la fonction publique (État, territoriale, hospitalière) l'emploi a-t-il été le plus dynamique sur la période ? Rapportés au nombre d'habitants, compte-t-on plus d'emplois publics à La Réunion qu'ailleurs ? Jusqu'ici inférieure, la proportion de femmes dans la sphère publique converge-t-elle vers la moyenne nationale ? Les effectifs de la fonction publique vieillissent-ils, à l'image de la population ?



Fin 2018, 80 900 personnes travaillent dans la fonction publique à La Réunion, soit près d'une personne en emploi sur trois. Parmi elles, 9 % bénéficient d'un contrat aidé, une part six fois plus élevée qu'en France de province. Entre 2011 et 2018, l'emploi public augmente deux fois plus vite à La Réunion (+ 1,2 % en moyenne annuelle contre + 0,5 % en province). Mais la chute du nombre de contrats aidés à partir de la mi-2016 tire l'emploi à la baisse entre 2016 et 2018. Entre 2011 et 2018, la fonction publique territoriale constitue le principal moteur de la hausse de l'emploi public. La dynamique de l'emploi est forte aussi dans la fonction publique hospitalière.

Avec 94 agents pour 1 000 habitants, l'île se situe au 3<sup>e</sup> rang des régions françaises qui présentent les taux d'administration les plus élevés. Ce constat est lié principalement à la fonction publique territoriale, et ses effectifs plus conséquents qu'ailleurs avec un nombre élevé d'emplois aidés. Dans la fonction publique d'État, le taux d'administration est un peu supérieur à la moyenne nationale, en raison de la large prédominance des personnels de l'Éducation nationale à La Réunion : les besoins sont plus importants sur l'île au regard notamment de la jeunesse de la population. En revanche, les effectifs rapportés au nombre d'habitants sont faibles dans la fonction publique hospitalière. Les Réunionnaises occupent un peu plus de la moitié des emplois publics, une part cependant plus faible qu'en province. Depuis 2011, les effectifs de la fonction publique vieillissent, de façon plus marquée qu'en province : 21 % des agents ont plus de 55 ans à La Réunion fin 2018, soit six points de plus qu'en 2011.

Service presse de l'Insee La Réunion-Mayotte  
0692 448 358 – [inseeoi-communication@insee.fr](mailto:inseeoi-communication@insee.fr)



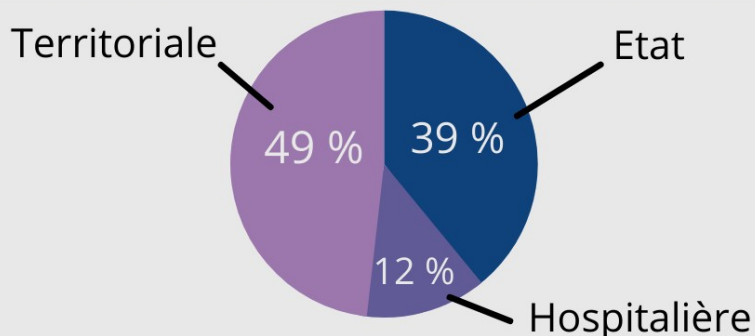
@InseeOI

# Emplois publics à La Réunion de 2011 à 2018

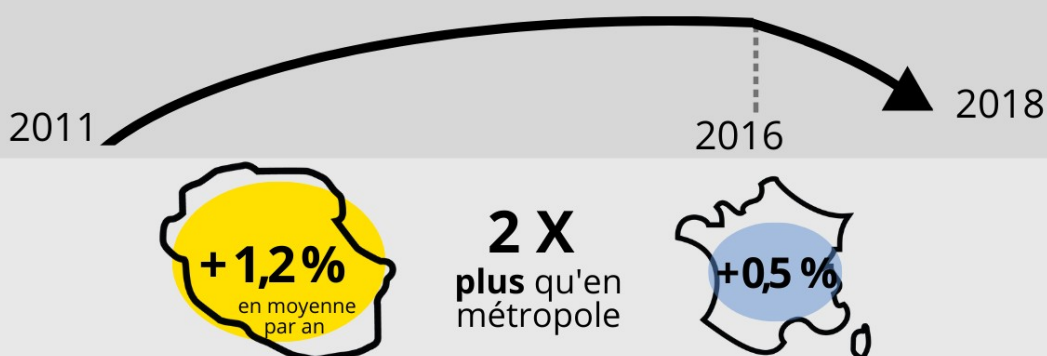
**80 900** personnes fin 2018 dans la fonction publique

**9 %** de contrats aidés

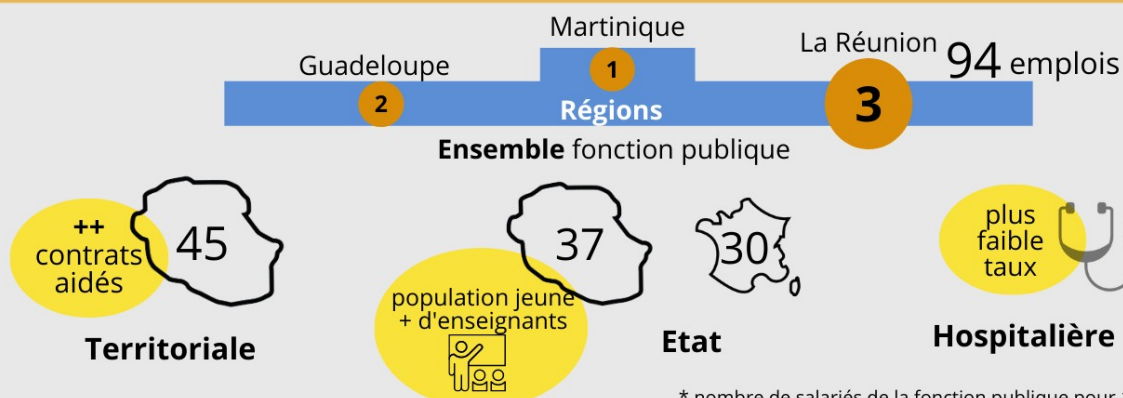
**6 X** plus qu'en métropole



Une forte croissance interrompue mi-2016



Un taux d'administration\* élevé



\* nombre de salariés de la fonction publique pour 1 000 habitants

**57 %** Mais seulement un quart des emplois à forte responsabilité

**1 emploi public sur 2** occupé par des femmes

**66 %**