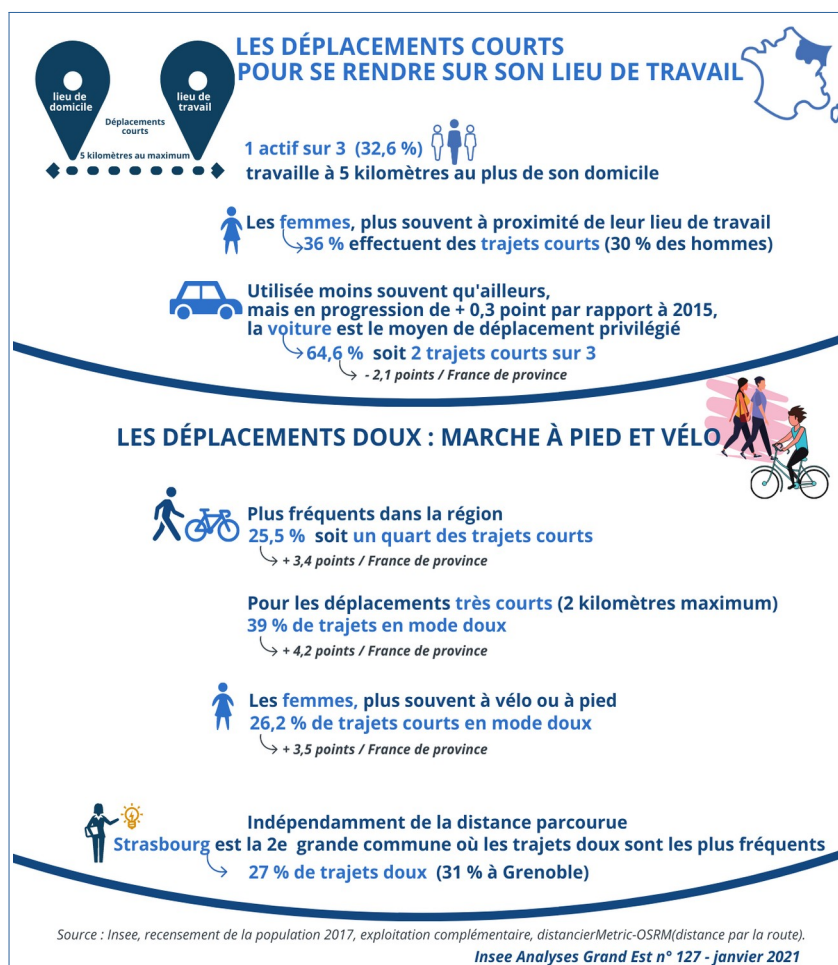




## Communiqué de presse

19 janvier 2021

### Pour aller au travail, les déplacements courts sont un peu plus doux dans le Grand Est



Près du tiers des actifs occupés du Grand Est travaillent à 5 km au plus de leur domicile, et les agriculteurs, artisans et commerçants sont plus souvent dans ce cas. De même, les femmes effectuent plus fréquemment que les hommes des trajets courts pour aller travailler, et se déplacent un peu plus souvent à pied. Dans le Grand Est, marche et vélo sont davantage utilisés tandis que les transports en commun le sont moins. Entre 2015 et 2019, ces derniers perdent encore du terrain par rapport à la voiture, contrairement à la tendance observée en France de province.

**Insee Analyses Grand Est n°127 – janvier  
2021**

**Publiable le 19 janvier à 12h00**

#### Contacts presse

**Strasbourg**

Véronique Heili

☎ 03 88 52 40 77

[dr67-communication-externe@insee.fr](mailto:dr67-communication-externe@insee.fr)

**Reims**

Catherine Durand

☎ 03 26 48 66 60

[dr51-communication-externe@insee.fr](mailto:dr51-communication-externe@insee.fr)

Retrouvez [ici](#) les publications de l'Insee du Grand Est