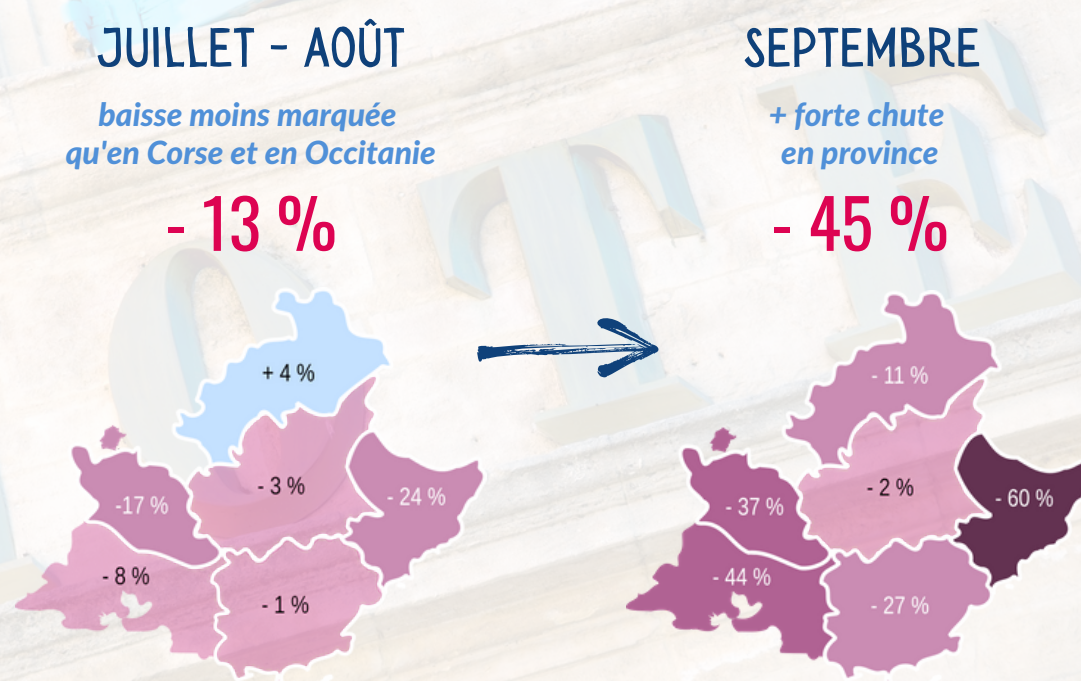


COMMUNIQUÉ DE PRESSE

Saison estivale 2020 L'hôtellerie évite le pire en juillet-août avant de rechuter

FRÉQUENTATION HÔTELIÈRE PAR RAPPORT À LA MÊME PÉRIODE EN 2019



EN JUILLET - AOÛT



Source : Insee, en partenariat avec les comités régionaux du tourisme (CRT), les agences départementales du tourisme (ADT) et la DGE

HÉBERGEMENT - RESTAURATION

Chiffre d'affaires par rapport au même mois de 2019



Dans les restaurants

juillet : - 6,6 %

août : - 6,4 %



Dans les hôtels

juillet : - 35 %

août : - 18 %

Source : DGFIP, calculs Insee

Emploi



du recours à l'activité partielle

15% des salariés fin septembre



des embauches

- 20 % en octobre par rapport à 2019

Source : DSN

Source : Urssaf, déclaration préalable à l'embauche (DPAE)

Pour en savoir plus

Insee Flash Provence-Alpes-Côte d'Azur n° 68, décembre 2020

Contact presse

Insee Provence-Alpes-Côte d'Azur - Fernande Ponzio - Julien Mélé
04 91 17 59 11 - 06 61 35 63 73 dr13-relations-avec-la-presse@insee.fr