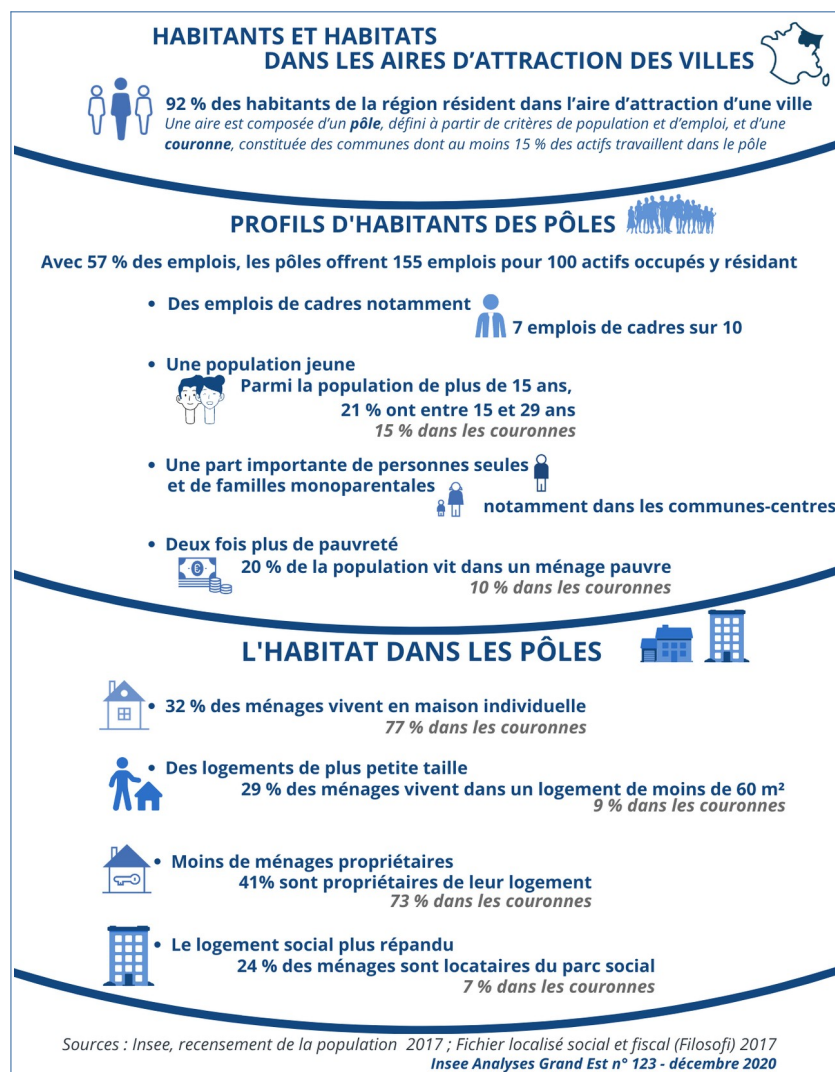


Communiqué de presse

2 décembre 2020

Le nouveau zonage en aires d'attraction des villes : une grille de lecture de la géographie des ménages



Les aires d'attraction des villes définissent l'étendue de leur influence sur les communes environnantes. Leurs pôles concentrent les habitants et les emplois, notamment ceux de cadres. Si les étudiants et les jeunes actifs, ainsi que les familles monoparentales, sont plus nombreux à résider au sein des pôles, les ménages plus âgés et les couples avec enfants vivent plus souvent dans les couronnes ou dans des communes hors attraction des villes. Dans le Grand Est, les pôles de Nancy, de Reims, de Strasbourg et de Metz, qui proposent de nombreuses formations post-bac, comptent une part importante de jeunes parmi leurs habitants. Les pôles regroupent davantage de personnes pauvres que les couronnes, en lien avec une forte implantation du parc locatif social, mais aussi de personnes aisées ayant les moyens financiers de s'y loger.

Hors des grands pôles, la part de maisons est plus importante, les surfaces plus grandes et les prix immobiliers plus abordables, facilitant l'accès à la propriété.

Insee Analyses Grand Est n° 123 – décembre 2020

Publiable le 3 décembre à 6h00

Contacts presse

Strasbourg

Véronique Heili

☎ 03 88 52 40 77

dr67-communication-externe@insee.fr

Reims

Catherine Durand

☎ 03 26 48 66 60

dr51-communication-externe@insee.fr

Retrouvez [ici](#) les publications de l'Insee du Grand Est