

COMMUNIQUÉ DE PRESSE

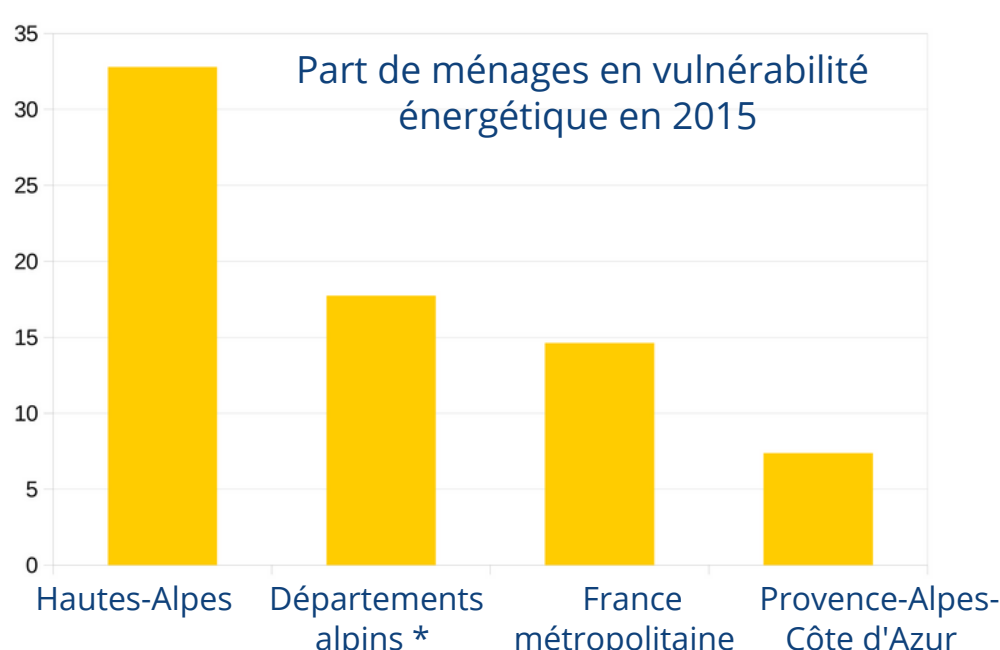


Hautes-Alpes

10 000 ménages âgés vulnérables face aux dépenses de chauffage

20 500 ménages sont en situation de vulnérabilité énergétique * en 2015
1 ménage haut-alpin sur **3**

*pour ces ménages, la dépense nécessaire pour chauffer convenablement leur logement représente plus de 8,2 % de leur revenu.



*Alpes-de-Haute-Provence, Hautes-Alpes, Savoie, Haute-Savoie, Isère et Drôme.

Comment l'expliquer ?

Climat plus rigoureux



Logements « énergivores »



Revenus plus faibles



La vulnérabilité augmente surtout après 70 ans

10 000 ménages seniors * vulnérables

*dont la personne de référence a 60 ans ou plus.



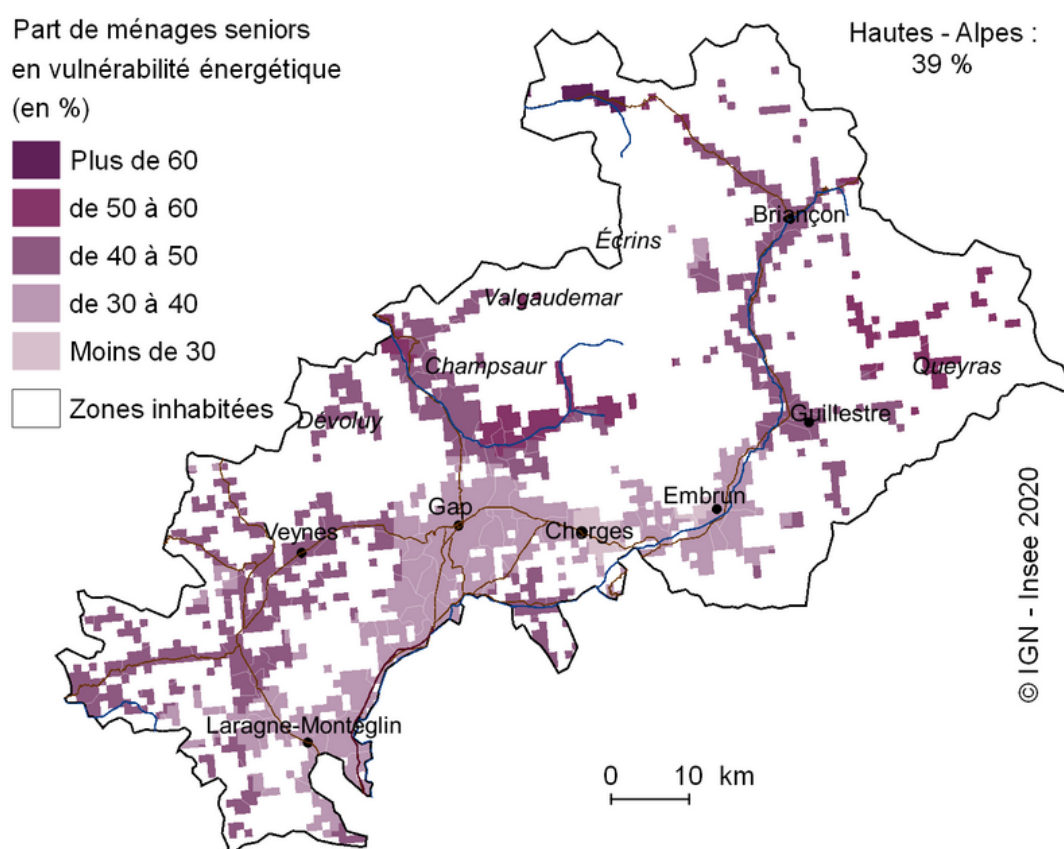
Logements + grands et + anciens



Revenus inférieurs à ceux des actifs



La vulnérabilité est particulièrement élevée dans les zones les plus montagneuses



Pour en savoir plus

Insee Analyses Provence-Alpes-Côte d'Azur n° 89, décembre 2020

Contact presse

Département des Hautes-Alpes - Olivier Buteux
04 92 40 38 36 - 06 08 32 96 33 - olivier.buteux@hautes-alpes.fr
Insee Provence-Alpes-Côte d'Azur - Fernande Ponzio
04 91 17 59 11 - 06 61 35 63 73 - dr13-relations-avec-la-presse@insee.fr

