

COMMUNIQUÉ DE PRESSE

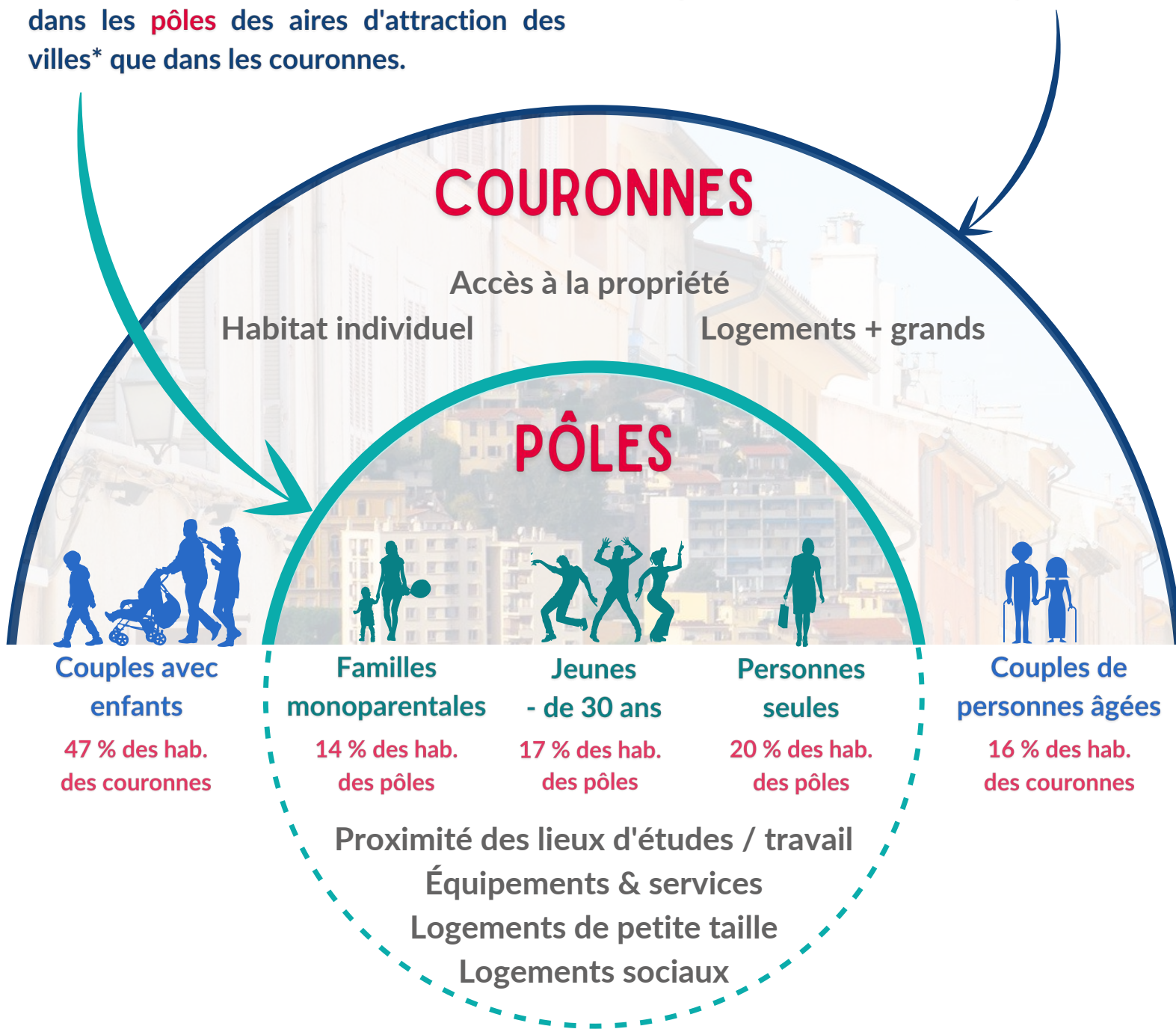
Aires d'attraction des villes

Plus de personnes seules dans les pôles et de couples avec enfants dans les couronnes

EN PROVENCE-ALPES-CÔTE D'AZUR

Les jeunes, les familles monoparentales et les personnes seules vivent plus souvent dans les **pôles** des aires d'attraction des villes* que dans les couronnes.

Les **couronnes** accueillent davantage de couples avec enfants et de couples seniors.



* Ce nouveau zonage associe des pôles, denses en population et en emploi, et leurs couronnes (communes dont au moins 15 % des actifs travaillent dans le pôle).

Pour en savoir plus

Insee Flash Provence-Alpes-Côte d'Azur n° 67 - novembre 2020



Contact presse

Insee Provence-Alpes-Côte d'Azur - Fernande Ponzio
04 91 17 59 11 - 06 61 35 63 73 dr13-relations-avec-la-presse@insee.fr