

70 000 personnes travaillent dans l'hébergement et la restauration en Hauts-de-France

Insee Flash Hauts-de-France n° 108, novembre 2020

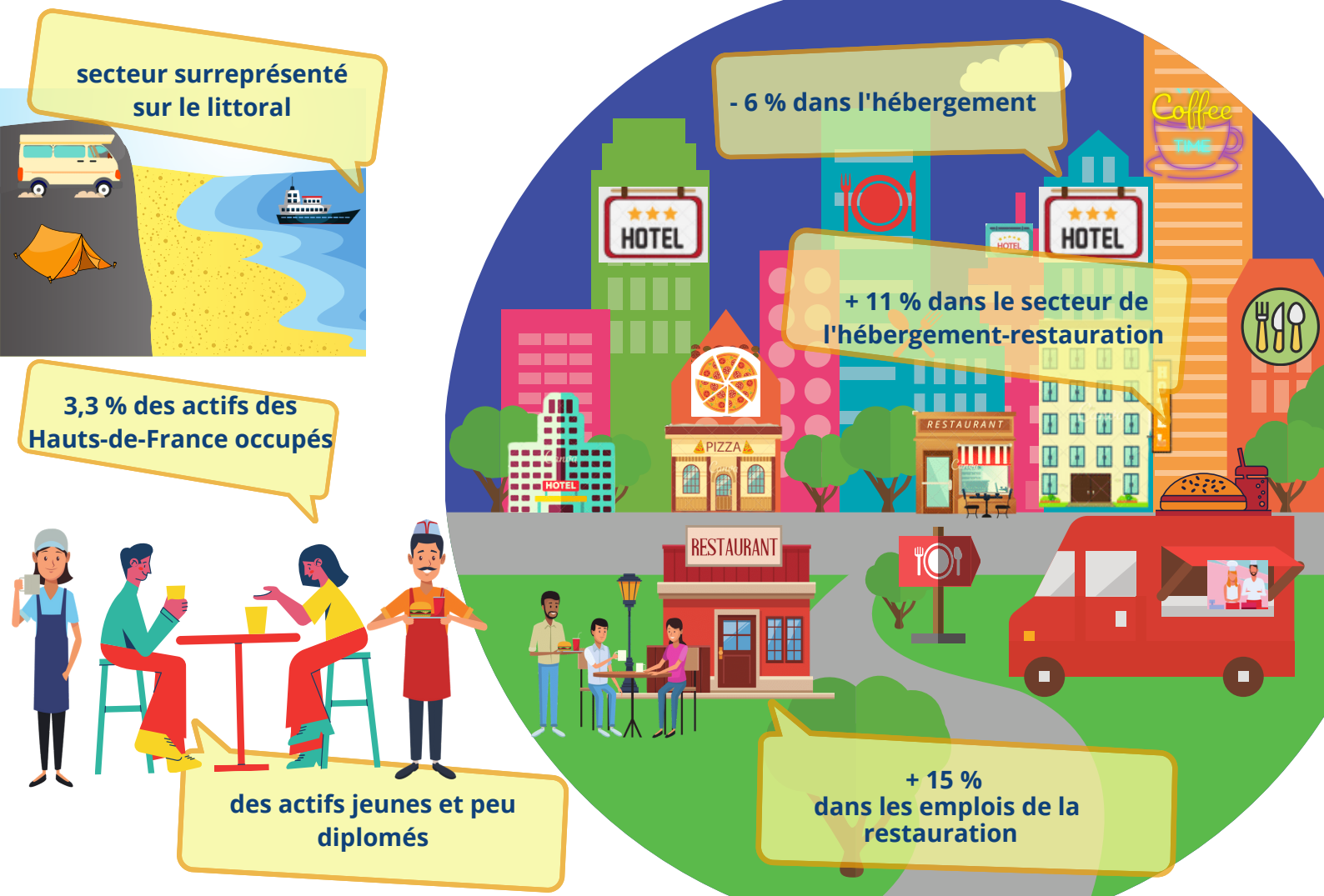
Communiqué de presse Insee Hauts-de-France, sous embargo jusqu'au 24 novembre 2020

- En 2016, les **21 700 établissements d'hébergement et de restauration** situés en Hauts-de-France **emploient 70 000 personnes**, soit 3,3 % des actifs occupés (contre 3,9 % en France de province). **En 10 ans le nombre d'emplois dans ce secteur a augmenté de 11 %.**
- Les établissements de restauration sont majoritaires** et emploient 84 % des actifs du secteur, soit 8 points de plus qu'en France de province.
- La hausse de l'emploi entre 2006 et 2016 a été portée par la restauration (+ 15 %). Dans le même temps, **l'emploi reculait de 6 % dans l'hébergement.**
- Les non-salariés, les jeunes et les non-diplômés sont surreprésentés dans le secteur. Toutefois, 85 % des salariés sont en CDI (+ 4 points par rapport à la province).
- Le recours au **temps partiel** est plus marqué qu'ailleurs : 36 % des salariés sont concernés, soit 5 points de plus qu'en France de province. L'emploi salarié est peu rémunérateur.
- Le secteur conserve un poids important dans les zones d'emploi situées sur la façade maritime** (entre 4,2 % et 6,4 % des emplois locaux). Les plus gros volumes d'emploi restent toutefois concentrés dans les zones d'emploi **de Lille, Amiens et Roissy Sud.**

Le secteur de l'hébergement-restauration dans les Hauts-de-France

36 % d'emplois à temps partiel et salaires peu élevés

Évolution de l'emploi entre 2006 et 2016



Notre service presse est à votre disposition pour répondre à vos questions :

☎ 06 60 51 86 50 ✉ communication-hdf@insee.fr