



29 mai 2020

N° 2020-136

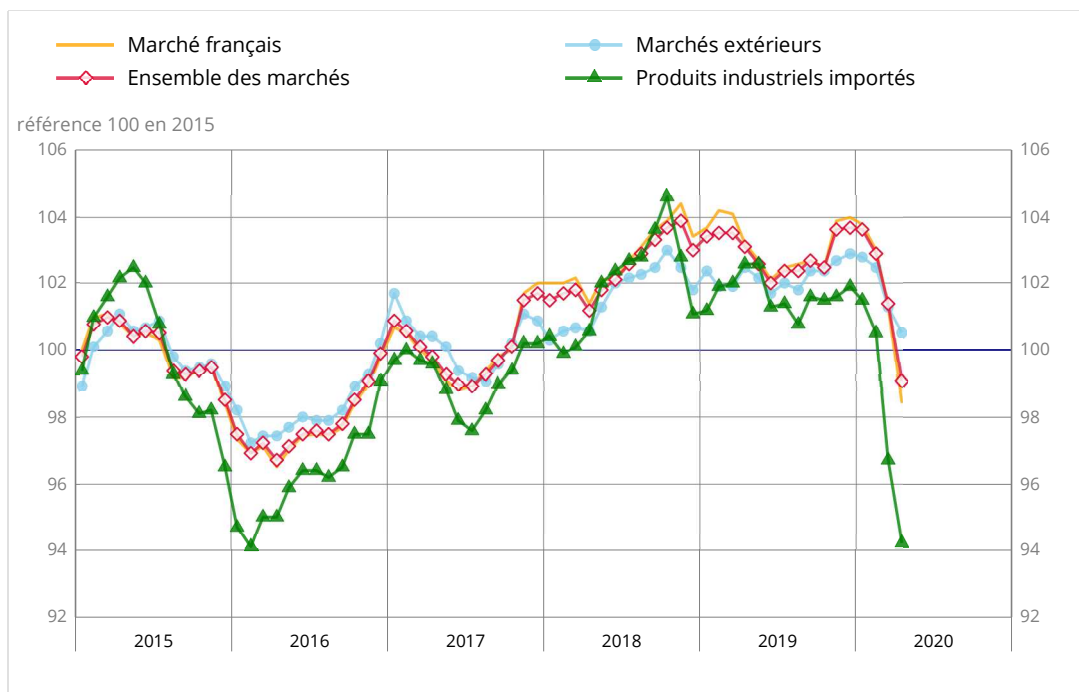
Indices de prix de production et d'importation de l'industrie (IPPI) - avril 2020

## Forte baisse des prix de production de l'industrie française en avril 2020 (-2,3 %)

### Avertissement

Compte tenu du confinement de la population mis en œuvre du 17 mars au 10 mai 2020, les taux de réponse à l'enquête « Observation des prix de l'industrie et des services » réalisée en mai sur les prix du mois d'avril sont moins élevés que d'ordinaire. En conséquence, les indices de prix de production et d'importation de l'industrie publiés dans ce numéro d'Informations Rapides sont susceptibles d'être davantage révisés qu'habituellement lors des prochaines publications, après prise en compte de réponses complémentaires.

### Indices de prix de l'ensemble de l'industrie



Source : Insee.

### Prix de production de l'industrie française : -2,3 %

La baisse des prix de production de l'industrie française s'accroît en avril 2020 (-2,3 % après -1,5 % en mars 2020), conséquence d'un net ralentissement de l'économie dans le contexte de pandémie de Covid-19 et, en particulier, des chutes des prix des produits pétroliers et de l'énergie (électricité et gaz). Il s'agit du plus fort recul sur un mois observé sur les 25 dernières années. La baisse est plus marquée sur les prix des produits destinés au marché français que sur ceux destinés aux marchés extérieurs. Sur un an, le recul des prix de production de l'industrie française s'amplifie également (-3,9 % après -2,0 %).

## MARCHÉ FRANÇAIS : -2,9 %

Les prix des produits industriels pour le marché français reculent encore fortement en avril 2020 (-2,9 % après -1,7 %), tirés à la baisse par les prix des produits des industries extractives, énergie et eau et, dans une moindre mesure, par ceux des produits manufacturés (-1,5 % après -2,2 %). Sur un an, ils chutent de 4,7 %, après -2,7 % en mars 2020.

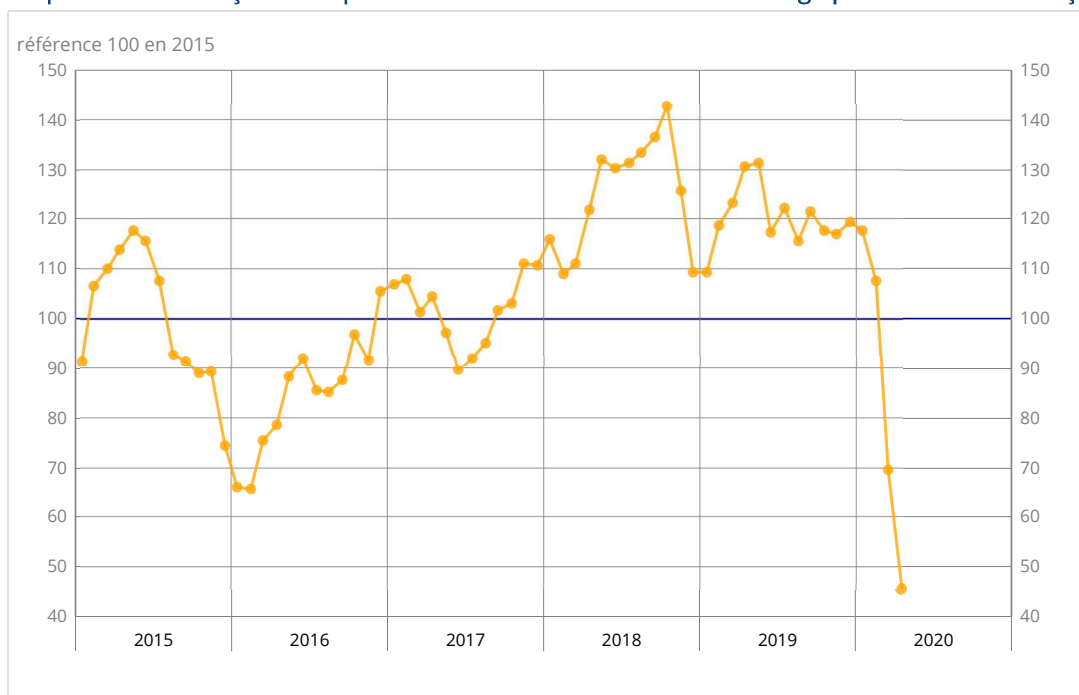
## Forte baisse des prix des produits des industries extractives, énergie et eau

En avril 2020, les prix des produits des industries extractives, énergie, eau diminuent fortement (-7,1 % après une stabilité en mars). Les prix de production et de distribution d'électricité, gaz, vapeur et air conditionné reculent nettement (-8,8 % après une stabilité), en raison notamment d'une demande en net retrait en période de confinement et d'une baisse saisonnière des prix de transport et distribution d'électricité. Sur un an, les prix des produits des industries extractives, énergie, eau diminuent de 3,8 % en avril 2020 (après -1,9 %).

## Nouvelle chute historique des prix des produits du raffinage

Dans le sillage des cours du pétrole, les prix des produits pétroliers raffinés reculent de 34,8 % en avril 2020, après -35,3 % en mars 2020, atteignant leur plus bas niveau depuis août 1999. Sur un an, ils s'effondrent de 65,3 % (après -43,6 %).

### Indice de prix de production française des produits de la cokéfaction et du raffinage pour le marché français

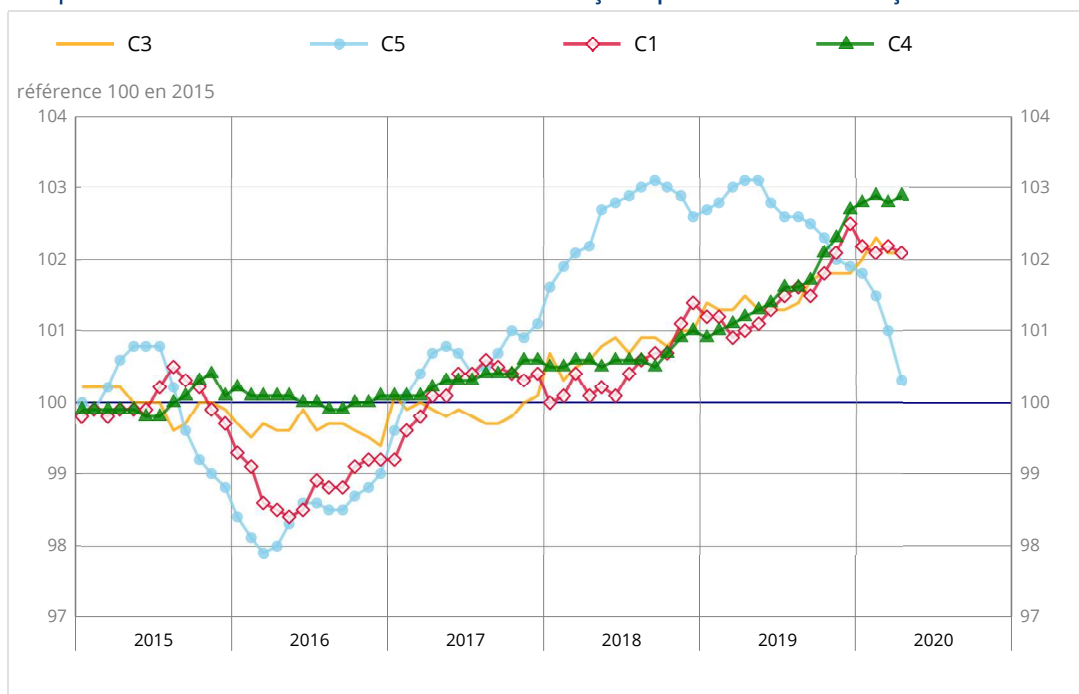


Source : Insee

## Nouveau recul des prix des « autres produits industriels »

En avril 2020, les prix des « autres produits industriels » diminuent de 0,7 % (après -0,5 %). Ils sont principalement tirés à la baisse par les prix des produits chimiques (-4,5 % après -3,2 %), qui reculent fortement suivant l'effondrement des cours du pétrole. Sur un an, le recul des prix des « autres produits industriels » s'accélère en avril 2020 (-2,7 % après -1,9 %).

## Indices de prix de production de l'industrie manufacturière française pour le marché français



Source : Insee.

### MARCHÉS EXTÉRIEURS : -0,8 %

En avril 2020, les prix des produits industriels destinés aux marchés extérieurs diminuent de 0,8 % (après -1,2 % en mars 2020), du fait principalement de la baisse des prix à l'exportation des produits manufacturés (-0,5 % après -1,1 %) et, dans une moindre mesure, de celle des produits des industries extractives, énergie, eau.

Les prix à l'exportation des produits du raffinage reculent encore très fortement (-39,8 % après -29,6 %). À l'inverse, ceux des matériels de transports rebondissent (+1,2 % après -1,1 %), sous l'effet notamment de l'appréciation du dollar sur l'euro.

Sur un an, les prix à l'exportation des produits industriels diminuent de 2,0 % en avril 2020 (après -0,6 %).

### Indices de prix de production de l'industrie française selon le marché auquel elle est destinée

Référence 100 en 2015

| Niveaux A 10 et A 17 de la CPF rév. 2                   | Poids       | Avr.20       | Évolution en % |             |
|---|-------------|--------------|----------------|-------------|
|   |             |              | Sur un mois    | Sur un an   |
| <b>Marché français</b>                                  |             |              |                |             |
| <b>BE : Total de l'industrie</b>                        | <b>1000</b> | <b>98,4</b>  | <b>-2,9</b>    | <b>-4,7</b> |
| (DE) Prod. des industries extractives, énergie, eau     | 228         | 98,5         | -7,1           | -3,8        |
| CZ : Produits manufacturés                              | 772         | 98,5         | -1,5           | -4,8        |
| (C1) Denrées alimentaires, boissons & prod. base tabac  | 194         | 102,1        | -0,1           | 1,1         |
| (C2) Produits de la cokéfaction et du raffinage         | 38          | 45,4         | -34,8          | -65,3       |
| (C3) Équip. élec., électronique, informatiq. ; machines | 78          | 102,1        | 0,0            | 0,6         |
| (C4) Matériels de transport                             | 100         | 102,9        | 0,1            | 1,7         |
| (C5) Autres produits industriels                        | 362         | 100,3        | -0,7           | -2,7        |
| <b>Marchés extérieurs</b>                               |             |              |                |             |
| <b>BE : Total de l'industrie</b>                        | <b>1000</b> | <b>100,5</b> | <b>-0,8</b>    | <b>-2,0</b> |
| CZ : Produits manufacturés                              | 979         | 101,1        | -0,5           | -1,3        |
| (C1) Denrées alimentaires, boissons & prod. base tabac  | 105         | 103,9        | 0,1            | 2,0         |
| (C2) Produits de la cokéfaction et du raffinage         | 22          | 42,8         | -39,8          | -65,2       |
| (C3) Équip. élec., électronique, informatiq. ; machines | 124         | 101,0        | 0,0            | 0,3         |
| (C4) Matériels de transport                             | 295         | 108,3        | 1,2            | 4,9         |
| (C5) Autres produits industriels                        | 433         | 98,3         | -0,6           | -2,9        |
| <b>Ensemble des marchés</b>                             |             |              |                |             |
| <b>BE : Total de l'industrie</b>                        | <b>1000</b> | <b>99,1</b>  | <b>-2,3</b>    | <b>-3,9</b> |
| CZ : Produits manufacturés                              | 833         | 99,4         | -1,2           | -3,7        |
| (C1) Denrées alimentaires, boissons & prod. base tabac  | 168         | 102,4        | -0,1           | 1,3         |
| (C2) Produits de la cokéfaction et du raffinage         | 33          | 44,7         | -35,7          | -65,2       |
| (C3) Équip. élec., électronique, informatiq. ; machines | 92          | 101,6        | 0,0            | 0,5         |
| (C4) Matériels de transport                             | 157         | 105,8        | 0,7            | 3,5         |
| (C5) Autres produits industriels                        | 383         | 99,7         | -0,6           | -2,8        |

Source : Insee

## Prix d'importation des produits industriels : -2,6 %

En avril 2020, les prix d'importation des produits industriels reculent encore fortement (-2,6 % après -3,8 %), atteignant leur plus bas niveau depuis février 2016. Ils sont tirés à la baisse par les prix des hydrocarbures non raffinés d'une part et par ceux des produits manufacturés d'autre part (-1,0 % après -1,9 %).

Dans le sillage des cours du pétrole, les prix d'importation des produits de la cokéfaction et du raffinage continuent en effet de s'effondrer sur un mois (-29,7 % après -37,6 %) et encore plus sur un an (-62,1 % après -43,7 %).

Sur un an, les prix d'importation des produits industriels chutent lourdement en avril 2020 (-8,2 % après -5,2 %).

### Indices de prix d'importation des produits industriels

Référence 100 en 2015

| Niveaux A 10 et A 17 de la CPF rév. 2                   | Poids       | Avr.20      | Évolution en % |             |
|---|-------------|-------------|----------------|-------------|
|   |             |             | Sur un mois    | Sur un an   |
| <b>BE : Total de l'industrie</b>                        | <b>1000</b> | <b>94,2</b> | <b>-2,6</b>    | <b>-8,2</b> |
| CZ : Produits manufacturés                              | s           | 98,1        | -1,0           | -3,4        |
| (C1) Denrées alimentaires, boissons & prod. base tabac  | 74          | 101,7       | -0,7           | -1,6        |
| (C2) Produits de la cokéfaction et du raffinage         | 36          | 47,3        | -29,7          | -62,1       |
| (C3) Équip. élec., électronique, informatiq. ; machines | 226         | 98,6        | 0,0            | -0,1        |
| (C4) Matériels de transport                             | 186         | 101,6       | -0,1           | 0,8         |
| (C5) Autres produits industriels                        | s           | 99,7        | -0,4           | -1,2        |

s : secret statistique

Source : Insee

### Révisions des variations

(en point de %)

|  | Janv.20 / Déc.19 | Févr.20 / Janv.20 | Mars 20 / Févr.20 |
|--|------------------|-------------------|-------------------|
| <b>Indices de prix de production de l'industrie française pour :</b> |                  |                   |                   |
| - le marché français   | -0,1             | +0,1              | //                |
| - les marchés extérieurs   | +0,1             | +0,1              | -0,2              |
| - l'ensemble des marchés   | //               | //                | +0,1              |
| <b>Indice de prix d'importation des produits industriels</b>         | //               | //                | //                |

Lecture : l'évolution de l'indice de prix de production de l'industrie française pour le marché français entre février 2020 et mars 2020 n'est pas révisée : publiée fin avril 2020 à -1,7%, elle est inchangée.

#### Pour en savoir plus

Prochaine publication le 30 juin 2020 à 8h45

Contact presse : [bureau-de-presse@insee.fr](mailto:bureau-de-presse@insee.fr)

Suivez-nous aussi sur Twitter @InseeFr : [twitter.com/InseeFr](https://twitter.com/InseeFr)



Institut national de la statistique et des études économiques

88 avenue Verdier, 92541 Montrouge Cedex

Directeur de la publication : Jean-Luc Tavernier

ISSN 0151-1475