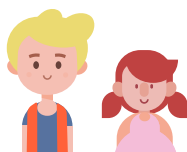


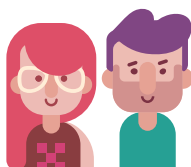
CONDITIONS DE VIE DES MÉNAGES EN PÉRIODE DE CONFINEMENT

GRAND EST

POPULATION DES MÉNAGES



1 589 900
MOINS DE 25 ANS



2 481 600
25 À 59 ANS



1 354 000
60 ANS OU PLUS

TYPES DE LOGEMENT

3 459 900

EN MAISON
INDIVIDUELLE



1 939 600

EN APPARTEMENT



POPULATION DES COMMUNAUTÉS



122 300
PERSONNES VIVENT
EN COMMUNAUTÉ

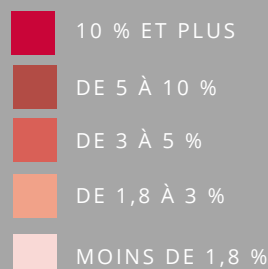
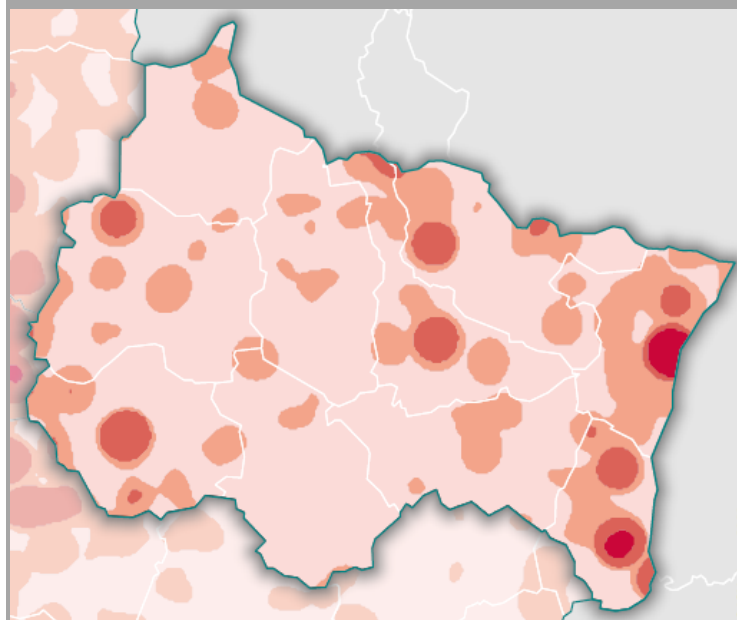


7 900
PERSONNES VIVENT
DANS UN MÉNAGE
D'AU MOINS 4
PERSONNES ET DANS
UN APPARTEMENT
D'1 OU 2 PIÈCES

OCCUPATION DES LOGEMENTS



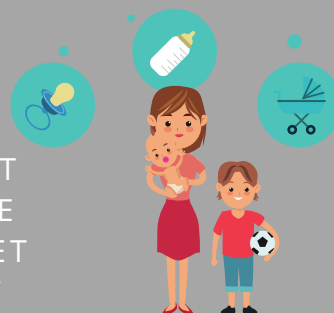
251 800
PERSONNES VIVENT DANS
UN LOGEMENT SUROCCUPÉ



SOIT
2,7 %
DES MÉNAGES

322 700

PERSONNES VIVENT
DANS UNE FAMILLE
MONOPARENTALE ET
EN APPARTEMENT



LES PERSONNES VIVANT SEULES

	Nombre	Part des femmes
moins de 25 ans	81 400	51 %
de 25 à 59 ans	374 300	41 %
60 ans ou plus	402 100	71 %

66 700 BENÉFICIAIRES DE L'ALLOCATION ADULTE HANDICAPÉ VIVANT SEULS**

PART DE LA POPULATION DE 75 ANS OU PLUS VIVANT SEULE (%)

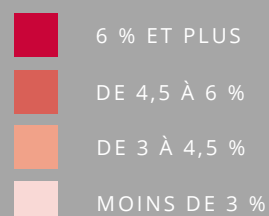
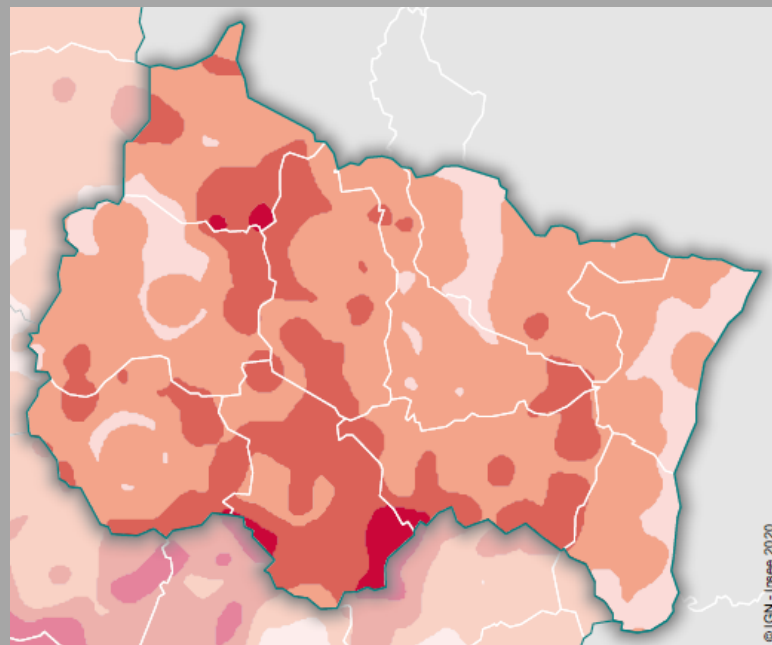


198 500
PERSONNES DE 75 ANS OU PLUS VIVANT SEULES

DONT
36 %
EN APPARTEMENT



10,8 %
SONT EN SITUATION DE PAUVRETE*
FRANCE : 11,8 %



Sources : Recensement de la population 2016, * Insee-DGFIP-Cnaf-Cnav-CCMSA, Fichier localisé social et fiscal (FiLoSoFi) 2017, **CAF 2018 : Caisse nationale d'allocations familiales, fichier Allstat FR6 décembre 2018

Réseaux sociaux

Publication nationale

Données départementales

Statistiques locales



Direction régionale de l'Insee Grand Est
dr67-communication-externe@insee.fr