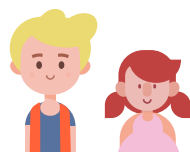


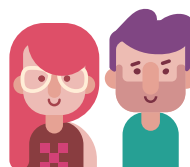
# CONDITIONS DE VIE DES MÉNAGES EN PÉRIODE DE CONFINEMENT

# NORMANDIE

## POPULATION DES MÉNAGES



**977 800**  
MOINS DE 25 ANS



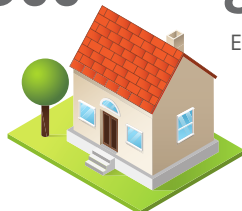
**1 433 900**  
25 À 59 ANS



**849 000**  
60 ANS OU PLUS

## TYPES DE LOGEMENT

**2 439 900**  
EN MAISON  
INDIVIDUELLE



**805 500**  
EN APPARTEMENT



## POPULATION DES COMMUNAUTÉS



**69 200**  
PERSONNES VIVENT  
EN COMMUNAUTÉ

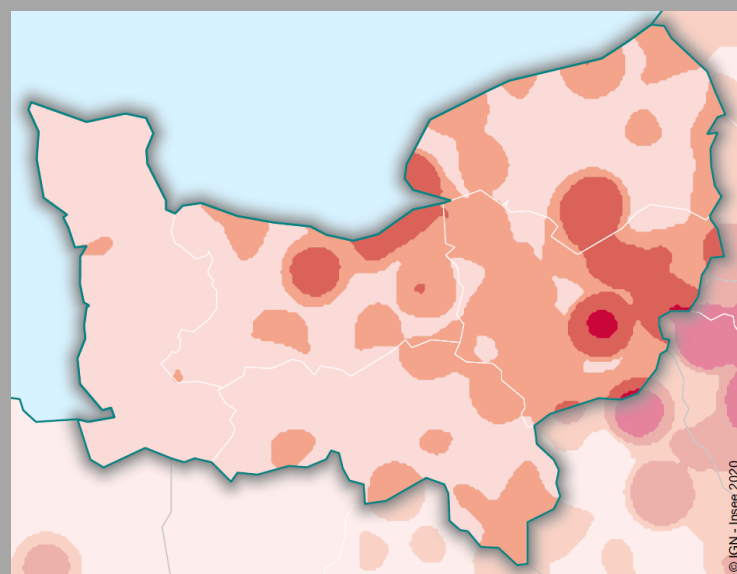


**3 000**  
PERSONNES VIVENT  
DANS UN MÉNAGE  
D'AU MOINS 4  
PERSONNES ET DANS  
UN APPARTEMENT  
D'1 OU 2 PIÈCES

## OCCUPATION DES LOGEMENTS



**133 200**  
PERSONNES VIVENT DANS  
UN LOGEMENT SUROCCUPÉ  
SOIT **2,5%**  
DES MÉNAGES

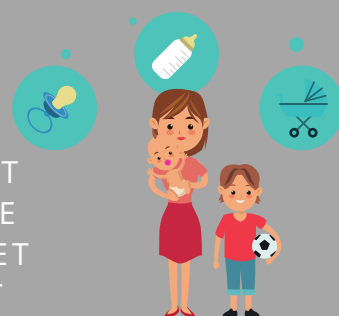


PART DES RESIDENCES  
PRINCIPALES SUROCCUPÉES (%)



**152 900**

PERSONNES VIVENT  
DANS UNE FAMILLE  
MONOPARENTALE ET  
EN APPARTEMENT



# LES PERSONNES VIVANT SEULES

	Nombre	Part des femmes
moins de 25 ans	46 900	52 %
de 25 à 59 ans	207 300	42 %
60 ans ou plus	260 400	73 %

**45 800** BENÉFICIAIRES DE L'ALLOCATION ADULTE HANDICAPÉ VIVANT SEULS\*\*

PART DE LA POPULATION DE 75 ANS OU PLUS VIVANT SEULE (%)

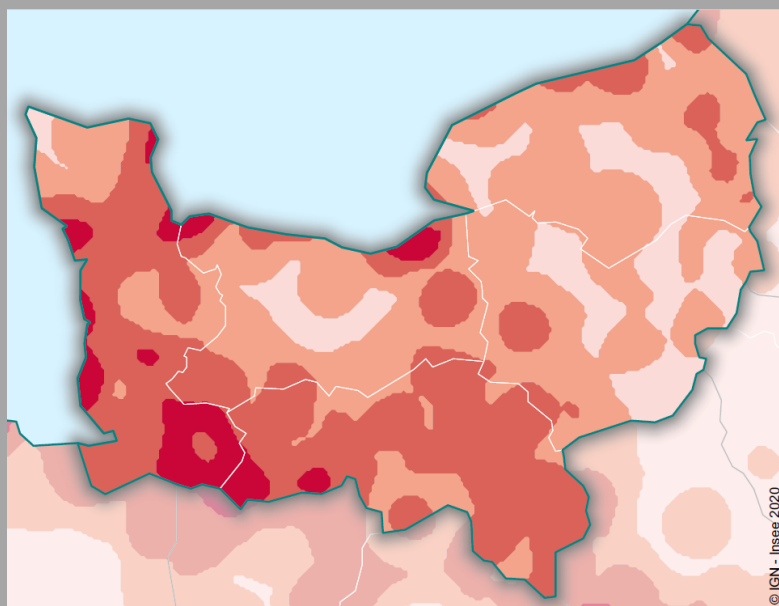
**130 400** PERSONNES DE 75 ANS OU PLUS VIVANT SEULES

DONT  
**34 %**  
EN APPARTEMENT



**10,8 %**

SONT EN SITUATION DE PAUVRETE\*  
FRANCE : 12,2 %



Sources : Recensement de la population 2016, \* Insee-DGFIP-Cnaf-Cnav-CCMSA, Fichier localisé social et fiscal (FiLoSoFi) 2017, \*\*CAF 2018 : Caisse nationale d'allocations familiales, fichier Allstat FR6 décembre 2018

**Retrouvez des informations plus détaillées sur :**

**Publication nationale**

**Données départementales**

**Statistiques locales**

**Réseaux sociaux**



**Direction régionale de l'Insee Normandie**  
**dr76-communication-externe@insee.fr**