

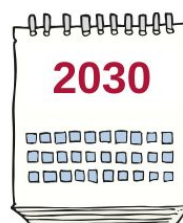
COMMUNIQUÉ DE PRESSE

En Nouvelle-Aquitaine, des personnes âgées dépendantes toujours plus nombreuses d'ici 2030

La Nouvelle-Aquitaine est la région la plus âgée de France en 2016. D'ici 2030, plus d'un tiers de ses habitants atteindrait 60 ans ou plus. Sous l'effet de ce vieillissement, la région aurait 59 400 personnes âgées dépendantes supplémentaires. Toutefois, l'arrivée des baby-boomers rajeunirait la population des seniors, ce qui entraînerait la quasi-stabilité de la proportion de dépendants et la baisse de celle des plus dépendants. Les femmes, vivant plus longtemps, seraient toujours davantage touchées mais l'écart femmes-hommes se réduirait. Dans ce contexte, les besoins en accompagnement progresseraient, à domicile comme en institution. Les territoires seraient inégalement touchés, les plus fortes hausses concernant les départements littoraux.

15 %

de personnes âgées dépendantes parmi les seniors de 60 ans et plus en 2030, comme au niveau national

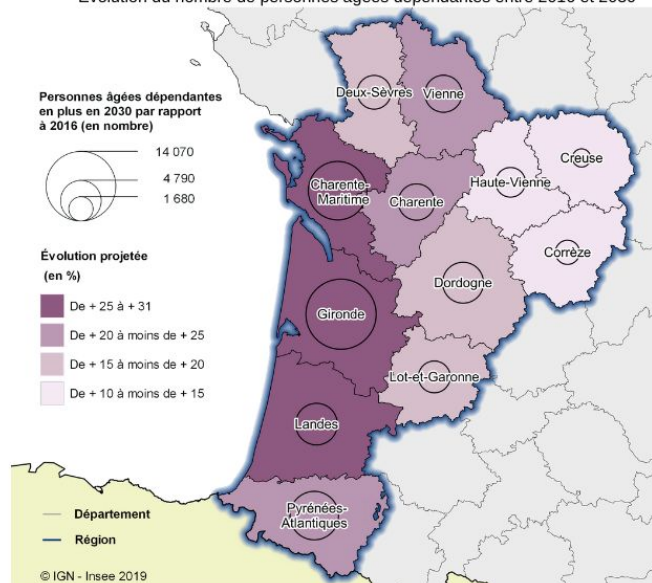


De + 10 % à + 31 %

de personnes âgées dépendantes selon les départements, en 2030 par rapport à 2016

Une évolution de la dépendance plus marquée sur le littoral

Évolution du nombre de personnes âgées dépendantes entre 2016 et 2030



Sources : Insee, projections Omphale ; Drees, enquêtes EHPA 2015 et VQS 2014

Tous les résultats de l'étude réalisée en partenariat avec l'ARS Nouvelle-Aquitaine dans l'Insee Analyses Nouvelle-Aquitaine n°85 :

En Nouvelle-Aquitaine, des personnes âgées dépendantes toujours plus nombreuses d'ici 2030

Consultable et téléchargeable gratuitement sur le site www.insee.fr à partir du 28 janvier 2020 à 12h00.

CONTACTS PRESSE :

- ARS : Marie-Claude Savoye - 05 47 47 31 45 - marie-claude.savoye@ars.sante.fr

- Insee : Violette Filipowski - 05 57 95 03 89 / 06 73 64 22 91 - medias-nouvelle-aquitaine@insee.fr