

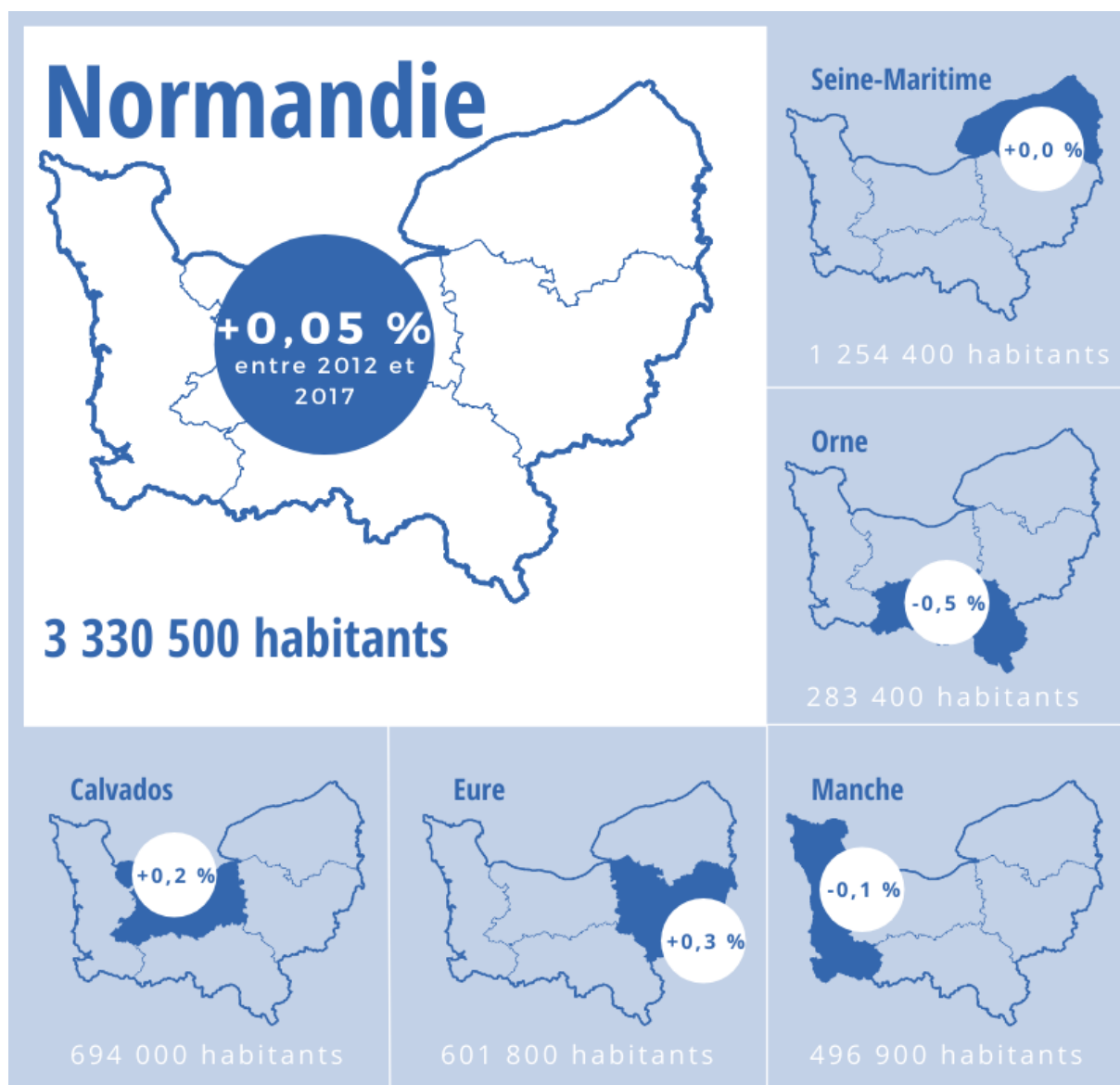
INSEE ANALYSES N°74

LES CHIFFRES DE LA POPULATION DES COMMUNES NORMANDES

L'Insee diffuse aujourd'hui les nouveaux chiffres de la population française, millésimés 2017, commune par commune.

En complément, l'Insee Normandie publie une étude sur les évolutions démographiques récentes.

Au 1^{er} janvier 2017, la région compte près de 3 330 500 habitants. Les évolutions démographiques sont variables selon les départements mais dans tous les cas sous le signe du ralentissement démographique.





LES POPULATIONS LÉGALES : DES DONNÉES STRUCTURANTES POUR LA VIE DES COMMUNES

Les populations diffusées sont authentifiées par un décret publié au Journal Officiel en fin d'année. Elles sont calculées à partir des informations collectées lors des enquêtes de recensement conduites de 2014 à 2018. Afin de respecter l'égalité de traitement des communes, les informations collectées sont ramenées à une même date, celle du milieu de la période. Ainsi, ces populations, qui entrent en vigueur au 1^{er} janvier 2019, sont millésimées 2016.

Le terme générique de populations légales regroupe, pour chaque commune, sa population municipale, sa population comptée à part et sa population totale qui est la somme des deux précédentes. La population municipale est celle qui est utilisée à des fins statistiques ; la population totale, qui comprend des personnes qui peuvent être comptées deux fois (dans des communes différentes), est la plus souvent utilisée pour l'application de dispositions législatives ou réglementaires.

Du niveau de ces populations officielles dépendent en particulier le montant de la dotation que l'État verse à chaque commune pour assurer son fonctionnement, le niveau de l'indemnité des élus municipaux, le mode de scrutin qui s'applique pour les élections municipales, ou le nombre de pharmacies qui peuvent être implantées dans la commune, etc. Ce sont ainsi plus de 350 textes réglementaires, d'objets très variés, qui s'appuient sur ces chiffres officiels.

Attachée de presse **Carole JOSELIER**
02 35 52 49 17 – dr76-communication-externe@insee.fr