

COMMUNIQUÉ DE PRESSE

Faible croissance démographique dans les communes densément peuplées

Retrouver la publication sur www.insee.fr

5 030 890 habitants en Provence-Alpes-Côte d'Azur au 1^{er} janvier 2017

+ 0,3 % par an en moyenne depuis 10 ans

Dans la région, l'essor démographique est faible dans les communes densément peuplées*,
au contraire de la tendance nationale

Communes
densément peuplées



48 %
de la population
+ 0,1 %
par an
entre 2007 et 2017

Communes
de densité intermédiaire



37 %
de la population
+ 0,5 %
par an
entre 2007 et 2017

Communes
peu denses



14 %
de la population
+ 0,9 %
par an
entre 2007 et 2017

Communes
très peu denses

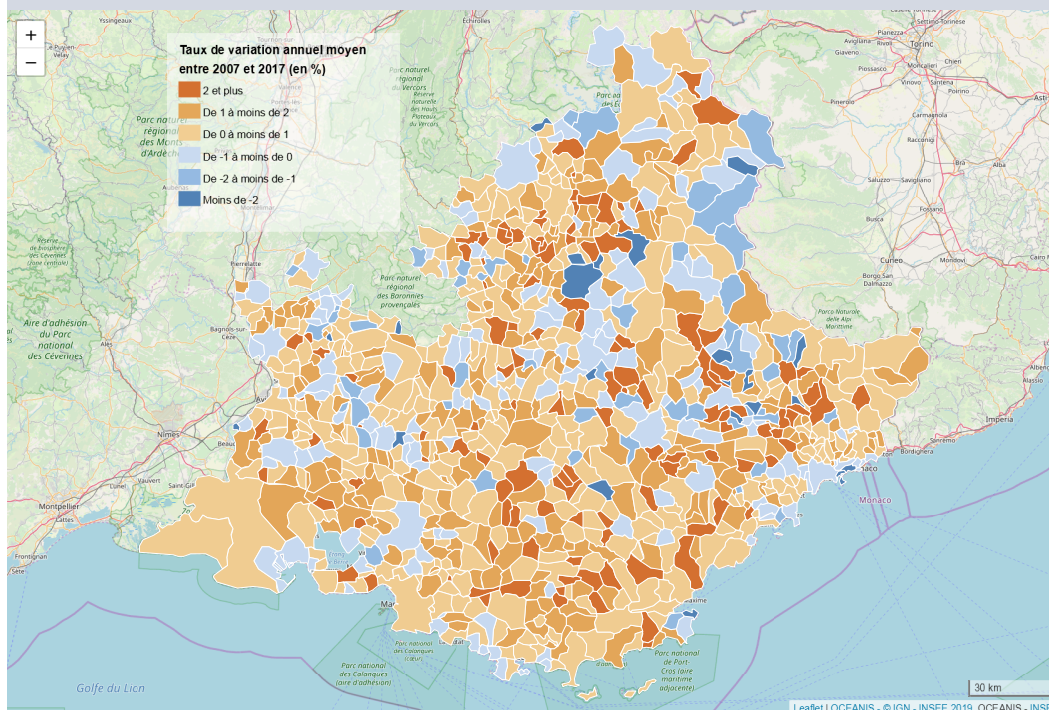


1 %
de la population
+ 0,6 %
par an
entre 2007 et 2017

* au sens de la grille communale de densité (définition sur www.insee.fr)

Population des communes de Provence-Alpes-Côte d'Azur en 2017 et son évolution depuis 2007

Retrouvez les résultats de votre commune sur la carte interactive



Pour en savoir plus

Contact presse : 06 61 35 63 73 - dr13-relations-avec-la-presse@insee.fr