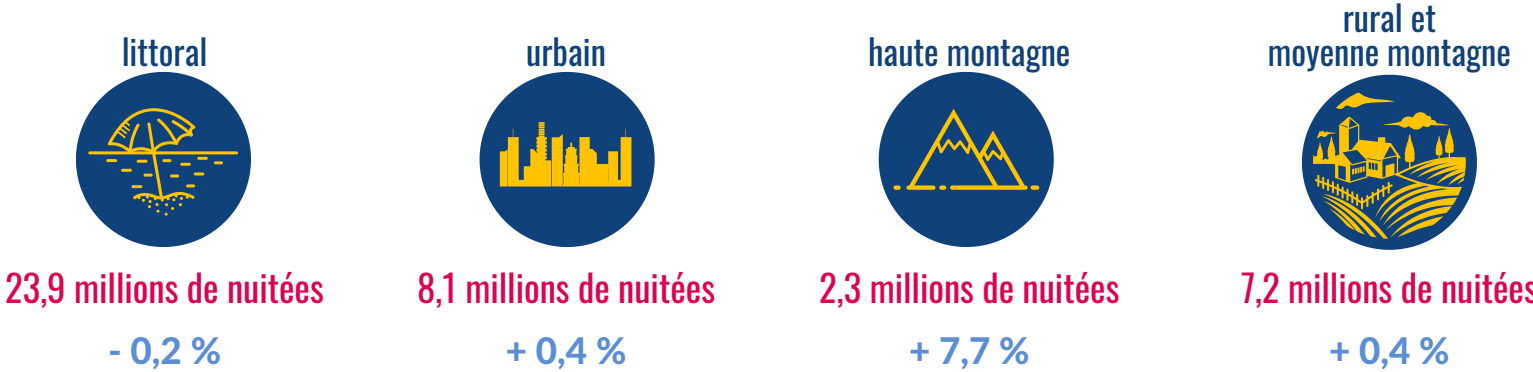


COMMUNIQUÉ DE PRESSE

Saison estivale 2019  
Le littoral stable, la haute montagne dynamique



Quelles destinations ?



Quel type d'hébergement ?



\* Les autres hébergements collectifs touristiques (AHCT) comprennent notamment les résidences de tourisme (dont appart'hôtel), villages de vacances, maisons familiales et auberges de jeunesse. Ils n'incluent pas les hébergements proposés par des particuliers.

Pour en savoir plus

Insee Flash Provence-Alpes-Côte d'Azur n° 59, novembre 2019



Contact presse

Insee Provence-Alpes-Côte d'Azur - Fernande Ponzio  
04 91 17 59 11 - 06 61 35 63 73 [dr13-relations-avec-la-presse@insee.fr](mailto:dr13-relations-avec-la-presse@insee.fr)