

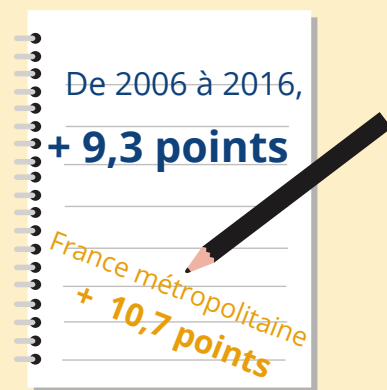
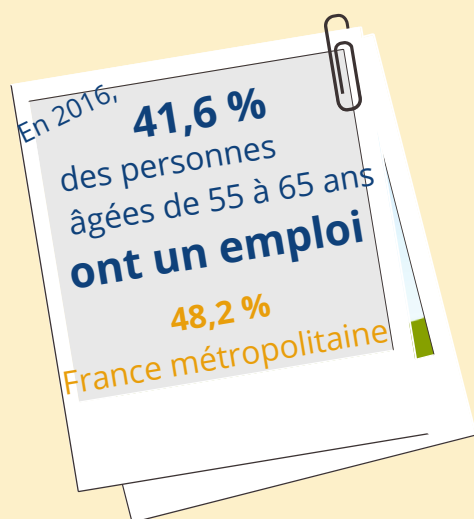
# Plus de seniors en emploi mais l'écart se creuse avec la métropole

Insee Analyses Hauts-de-France n° 101, octobre 2019

## Communiqué de presse Insee Hauts-de-France, le 17 octobre 2019

- En 2016, dans les Hauts-de-France, **310 000 personnes âgées de 55 à 64 ans sont en emploi, soit 41,6 % de cette classe d'âge**. Ce taux est le plus faible de France Métropolitaine, il s'écarte de plus en plus de la moyenne nationale (48,2 %)
- Entre 2006 et 2016, **110 000 seniors de plus travaillent dans la région**. Le taux d'emploi des 55-64 ans a ainsi augmenté fortement mais moins qu'en France métropolitaine (+ 9,3 points contre 10,7 points). **Les écarts avec la situation nationale se sont creusés**.
- Dans la région, le développement de l'emploi des seniors **est limité par un marché du travail plus dégradé**, mais aussi **par une main d'œuvre moins diplômée** et **une croissance de l'emploi féminin moins marquée qu'ailleurs**.
  - ✓ Dans la région, les 55-64 ans se déclarent **plus fréquemment au chômage (13 % contre 11 % en moyenne nationale)**.
  - ✓ **Les seniors sont moins diplômés**. En 2016, dans la région, la part des seniors en emploi diplômés du supérieur **est inférieure de 6 points à la moyenne nationale**.
  - ✓ Entre 2006 et 2016, dans la région, **le taux d'emploi des femmes de 55-64 ans a progressé plus rapidement que celui des hommes (10,1 points contre 8,5 points) mais moins qu'en France métropolitaine (+ 11,6 points)**.

## Plus de seniors en emploi mais l'écart se creuse avec la métropole



➔ Dans la région, le développement de l'emploi des seniors est limité :

- ✓ par un marché du travail plus dégradé
- ✓ par une croissance de l'emploi féminin moins marquée
- ✓ par une main d'œuvre moins diplômée

Notre service presse est à votre disposition pour répondre à vos questions :

☎ 06 60 51 86 50 ✉ [communication-hdf@insee.fr](mailto:communication-hdf@insee.fr)