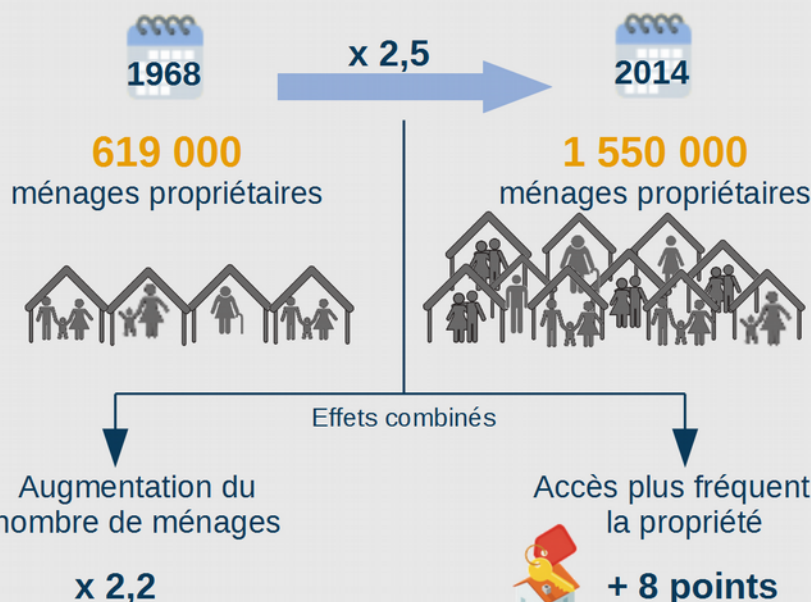




Embargo jusqu'au 13 juin à 12h00

Le nombre de ménages propriétaires a plus que doublé en 50 ans



de 52 à 60 % de propriétaires

Forte progression de la proportion de propriétaires chez les seniors...

+ 13 points

77 % en 2014



... qui ont bénéficié d'un contexte économique favorable avant 1990

Des écarts d'accès à la propriété qui s'accroissent en 50 ans

Couple avec enfants



+ 22 points

68 % de propriétaires en 2014

Couple sans enfants



+ 17 points

77 % de propriétaires en 2014

Famille monoparentale



- 10 points

32 % de propriétaires en 2014

Pour en savoir plus : « [Le nombre de ménages propriétaires a plus que doublé en 50 ans](#) », Insee Flash Occitanie n° 90, juin 2019

Retrouvez-nous sur :

insee.fr   

Service presse :

05 61 36 62 85 -
medias-occitanie@insee.fr