



Emploi salarié au 4^e trimestre 2018 Hausse dans tous les secteurs

Au quatrième trimestre 2018, l'emploi salarié poursuit sa progression en Guadeloupe. Sur un an, les créations nettes d'emploi augmentent quel que soit le secteur d'activité. Les effectifs d'intérimaires progressent également avec 200 emplois supplémentaires cette année.

Floraline Cratère

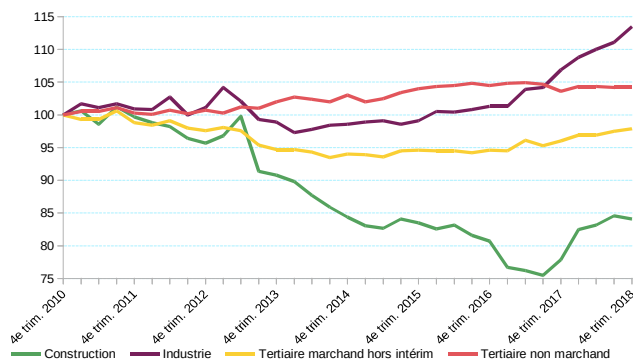
En Guadeloupe, l'emploi salarié est en hausse au quatrième trimestre 2018 (+0,3 %). Sur un an, le rythme de créations nettes d'emplois s'accélère (+2,1 % en 2018 après +0,6 % en 2017) (*figure 3*). Avec 2 600 emplois supplémentaires en 2018, l'effectif salarié s'établit à 120 100 au dernier trimestre en Guadeloupe.

Construction : une reprise qui s'essouffle

L'année 2018 se termine avec un repli dans la construction (-0,6 %) après quatre trimestres consécutifs de hausse. Sur un an, l'emploi salarié dans le secteur augmente de 8 % (*figure 1*). La bonne santé du secteur industriel se confirme au quatrième trimestre 2018 (+2,2 %) et sur un an (+6,2 %).

1 En 2018, l'industrie guadeloupéenne reste dynamique

Évolution de l'emploi salarié par secteur en Guadeloupe (en indice base 100 au 4^e trimestre 2010)



Note : données CVS, en fin de trimestre. Les données du dernier trimestre affiché sont provisoires.

Sources : Insee, estimations d'emploi ; estimations trimestrielles Acooss-Urssaf, Dares, Insee.

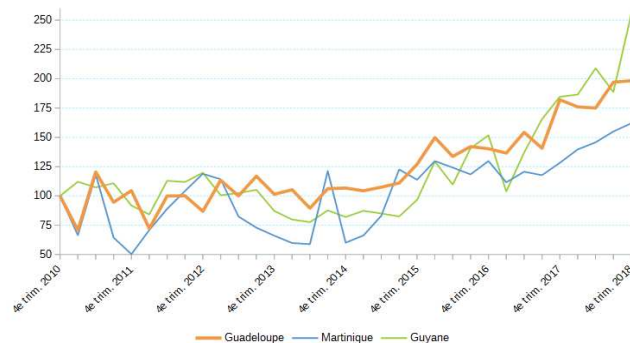
L'emploi salarié dans le secteur tertiaire marchand hors intérim augmente légèrement au quatrième trimestre 2018 (+0,4 %) et davantage sur un an (+1,9 %). Dans les services non marchands qui concentrent 44 % de l'emploi salarié total, il se maintient au quatrième trimestre et est en légère hausse sur l'année (+0,6 %). Au total, 1 300 emplois de plus ont été créés dans le secteur tertiaire hors intérim par rapport à l'exercice 2017.

Coup de frein dans le secteur intérimaire

Le rythme des créations nettes d'emploi dans l'intérim ralentit au quatrième trimestre 2018 : +0,6 % après +12,6 % au trimestre précédent (*figure 2*). Sur un an, l'emploi intérimaire progresse de 8,8 % soit 200 emplois supplémentaires. Au quatrième trimestre 2018, on dénombre ainsi 2 200 emplois intérimaires en Guadeloupe.

2 L'emploi intérimaire a doublé en 8 ans en Guadeloupe

Évolution de l'emploi intérimaire aux Antilles-Guyane (en indice base 100 au 4^e trimestre 2010)



Note : données CVS, en fin de trimestre. Les données du dernier trimestre affiché sont provisoires.

Sources : Insee, estimations d'emploi ; estimations trimestrielles Acooss-Urssaf, Dares, Insee.

3 La croissance de l'emploi salarié en Guadeloupe est modérée au quatrième trimestre 2018 mais plus marquée sur un an

Emploi salarié aux Antilles-Guyane par secteur au 31 décembre 2018 : effectifs, évolutions trimestrielles et annuelles (en %)

	Guadeloupe			Martinique			Guyane		
	Effectif	Évolution (en %)		Effectif	Évolution (en %)		Effectif	Évolution (en %)	
	T4 2018	trimestrielle	annuelle	T4 2018	trimestrielle	annuelle	T4 2018	trimestrielle	annuelle
Agriculture	1 600	-2,2	8,9	4 300	2,3	3,1	300	0,9	-1,4
Industrie	9 500	2,2	6,2	8 500	1,0	2,7	4 400	-0,4	2,8
Construction	5 400	-0,6	8,0	6 000	0,2	1,8	3 100	-2,5	2,3
Tertiaire non marchand	53 000	0,0	0,6	49 200	1,1	-0,5	28 100	1,1	3,7
Tertiaire marchand	50 600	0,4	2,2	56 300	1,2	2,7	18 900	3,8	7,7
<i>dont commerce</i>	15 000	-0,1	1,9	14 200	0,4	0,5	4 900	0,0	3,5
<i>dont intérim</i>	2 200	0,6	8,8	2 100	4,5	26,2	2 400	35,2	38,2
Ensemble	120 100	0,3	2,1	124 300	1,2	1,4	54 800	1,7	4,9

Note : données CVS, en fin de trimestre. Les données du dernier trimestre affiché sont provisoires.

Sources : Insee, estimations d'emploi ; estimations trimestrielles Acooss-Urssaf, Dares, Insee.

Progression lente aux Antilles, plus dynamique en Guyane

En **Guadeloupe**, l'emploi salarié progresse de 2,1 % en un an. Entre le dernier trimestre 2010 et le dernier trimestre 2018, le nombre d'emplois salariés augmente de 1,8 % (figure 4). Sur cette période, l'emploi salarié dans le secteur tertiaire non marchand progresse de 4,2 % tandis que dans le secteur tertiaire marchand (hors intérim) il recule de 2,1 %. L'industrie guadeloupéenne est en meilleure santé avec une progression de l'emploi salarié de 13,5 % en 8 ans, alors que dans la construction il chute de 15,9 % malgré une reprise amorcée fin 2017.

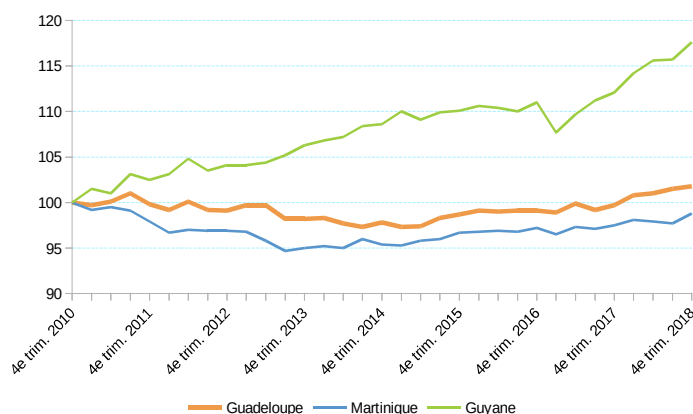
En **Martinique**, l'emploi salarié repart à la hausse au quatrième trimestre 2018, + 1,2 %, et progresse ainsi sur un an de + 1,4 % avec 124 300 emplois. Néanmoins, il reste toujours inférieur à son niveau du dernier trimestre 2010 (figure 4), sauf dans le secteur tertiaire marchand hors intérim (+ 3,3 %). L'emploi salarié dans le secteur tertiaire non marchand a baissé de 4,9 %, celui de l'industrie de 4,6 % et celui de la construction de 10,1 %, malgré un rebond depuis un an et demi. Cependant, depuis cinq ans, il progresse régulièrement alors même que la population active martiniquaise continue de diminuer : 8 000 actifs de moins depuis 2014, soit une baisse de - 10 %.

En **Guyane**, l'emploi salarié progresse de 1,7 % au quatrième trimestre 2018. Cette hausse est nettement plus marquée sur un an (+ 4,9 %). Ainsi la Guyane compte 54 800 emplois au quatrième trimestre 2018, soit 2 500 de plus qu'un an auparavant. Le nombre d'emplois salariés est en hausse de 17,6 % entre fin 2010 et fin 2018 (figure 4). Cela représente 8 000 emplois salariés de plus en huit ans, soit en moyenne 1 000 emplois supplémentaires par an,

avec une croissance régulière, et depuis mi-2017, une nette accélération. Sur cette même période, seul le secteur de la construction perd des emplois. Les secteurs de l'industrie, du tertiaire non marchand et du tertiaire marchand hors intérim progressent fortement avec respectivement des hausses de 18,5 %, 20,2 % et 9,8 %. Cette hausse de l'emploi salarié total en Guyane est portée par l'accroissement de la population active entre 2010 et 2018, avec 16 300 actifs de plus, soit une progression de 23 % en huit ans.

4 L'emploi salarié retrouve son niveau de fin 2010 aux Antilles

Évolution de l'emploi salarié aux Antilles-Guyane (en indice base 100 au 4^e trimestre 2010)



Note : données CVS, en fin de trimestre. Les données du dernier trimestre affiché sont provisoires.

Sources : Insee, estimations d'emploi ; estimations trimestrielles Acooss-Urssaf, Dares, Insee.

Méthode

Les emplois intérimaires sont comptabilisés du point de vue de l'établissement de travail temporaire dont dépend le salarié, et non du point de vue de l'établissement utilisateur. Par conséquent, l'intérim est comptabilisé dans le secteur tertiaire marchand, quel que soit le secteur d'activité de l'établissement utilisateur.

Suite à la prise en compte du niveau d'emploi annuel de 2017, le nombre d'emplois salariés a été révisé. Ces corrections impactent tous les trimestres depuis 2016. Par rapport à l'estimation parue le 8 novembre 2018, le niveau d'emploi salarié au deuxième trimestre 2018 est augmenté de 500.

Avertissement

En 2017, les Estimations Trimestrielles d'Emploi publiées au niveau localisé (région et département) portaient sur les salariés du secteur marchand – hors agriculture et activité des particuliers employeurs – en France métropolitaine. En juin 2018, le champ des estimations d'emplois localisées est étendu aux départements d'outre-mer (hors Mayotte) et à l'ensemble de l'emploi salarié : fonction publique, agriculture, particuliers employeurs et intérimaires.

L'introduction de la Déclaration Sociale Nominative (DSN) en remplacement du Bordereau Récapitulatif de Cotisations peut entraîner des révisions accrues sur les données, en particulier durant la phase de montée en charge de la DSN.

Insee Service territorial de Guadeloupe
Rue des Bougainvilliers

97102 Basse-Terre Cedex

Directeur de la publication :
Yves Calderini

Rédacteur en chef :
Sylvie BLANC

Mise en page :
Blandine Grillot

ISSN : 2417-0798
© Insee 2019

Pour en savoir plus :

- [Emploi salarié au troisième trimestre 2018 « Une hausse portée par les services marchands », Insee Flash Guadeloupe n°111, janvier 2019.](#)
- [Tableau de bord Conjoncture : Guadeloupe. https://www.insee.fr/fr/statistiques/2122307](https://www.insee.fr/fr/statistiques/2122307)
- [Tableau de bord Conjoncture : Martinique. https://www.insee.fr/fr/statistiques/2122310](https://www.insee.fr/fr/statistiques/2122310)
- [Tableau de bord Conjoncture : Guyane. https://www.insee.fr/fr/statistiques/2122304](https://www.insee.fr/fr/statistiques/2122304)
- <https://dares.travail-emploi.gouv.fr/dares-etudes-et-statistiques/statistiques-de-a-a-z/article/l-emploi-interimaire>

