



Créations d'entreprises en Guadeloupe Reprise de la création d'entreprises au 4^e trimestre 2018

En Guadeloupe, au 4^e trimestre, le nombre des créations d'entreprises augmente fortement pour atteindre un niveau record depuis 2012. La forme sociétaire progresse fortement et tous les secteurs d'activités sont concernés par cette vitalité entrepreneuriale.

Geoffray Simon

En Guadeloupe, 1 350 entreprises ont été créées au 4^e trimestre 2018. Le nombre de créations augmente de 21 % par rapport au 3^e trimestre 2018 (*figure 1*). Cette forte reprise renforce la tendance haussière initiée en 2014. Le nombre de créations est au plus haut depuis le premier trimestre 2012 où 1 449 entreprises avaient été créées.

L'évolution entrepreneuriale est forte sur l'ensemble des 3 départements français d'Amérique (*figure 2*). Ce 4^e trimestre, avec une progression de 46 %, la Martinique est le territoire le plus dynamique de France. La croissance des créations en Guyane (+ 12 %) est légèrement en retrait de l'évolution des créations au niveau de la France entière (+ 14 %).

Forte hausse des créations de sociétés

Après une décroissance initiée au 1^{er} trimestre 2018, les créations de sociétés repartent fortement à la hausse (+ 32,2 %). Cette reprise concerne également les microentreprises (+ 22,9 %) et les entreprises individuelles hors micro-entreprises dans une moindre mesure (+ 6,3 %) (*figure 3*).

Au 4^e trimestre 2018, 47,4 % des entreprises créées sont des sociétés. Cette proportion est de quatre points supérieur à celle du trimestre précédent tandis que la part des micro-entreprises dans les créations est stable (19,9 %).

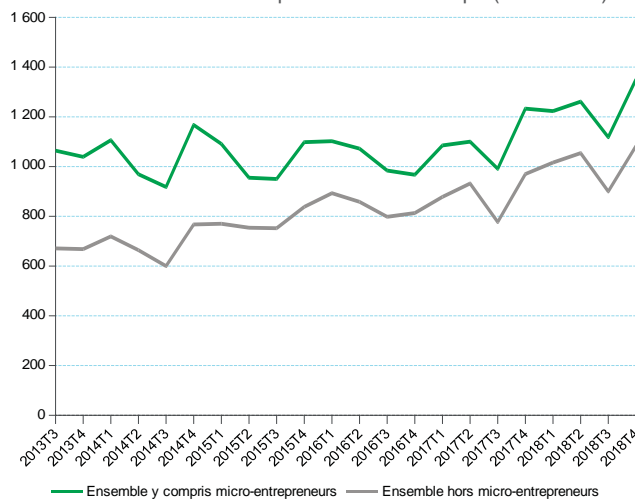
La reprise des créations concerne tous les secteurs

Le dernier trimestre 2018 est marqué par une augmentation des créations d'entreprises dans tous les secteurs d'activi-

tés (*figure 4*). Les créations d'entreprises dans les « autres services » sont particulièrement dynamiques au 4^e trimestre 2018 (+ 30 %), cette croissance prolonge une tendance positive marquée depuis le milieu de l'année 2017. Le secteur de la construction enregistre également une reprise notable (+ 20 %). Les créations d'entreprises dans les secteurs du commerce, transports, hébergements et restauration ainsi que celui de l'industrie évoluent selon une même tendance positive

1 Forte reprise de la création d'entreprises en Guadeloupe

Création trimestrielle d'entreprises en Guadeloupe (en nombre)



Source : Insee, Sirene, données brutes.

2 Forte hausse des créations aux Antilles et en France

Création trimestrielle d'entreprises (en nombre)

	2017		2018		Variation trimestrielle (en %)
	T3	T4	T1	T2	
Guadeloupe	991	1 233	1 223	1 261	20,8
Guyane	359	388	481	407	12,8
Martinique	662	888	954	764	46,6
France entière	134 672	158 402	185 326	170 135	14,0

Source : Insee, Sirene, données brutes

3 Forte augmentation des immatriculations de sociétés

Création d'entreprises par catégorie juridique en Guadeloupe (en nombre)

	2017		2018		Variation trimestrielle (en %)
	T3	T4	T1	T2	
Forme sociétaire	477	548	536	484	32,2
Entreprise individuelle	514	685	675	725	12,0
dont micro-entreprises	214	263	207	218	22,9
hors micro-entreprises	300	422	468	518	6,3

Source : Insee, Sirene, données brutes.

5 Sur un an, hausse du nombre de créations d'entreprises

Création d'entreprises par secteur d'activité (en nombre)

	Guadeloupe						France entière		
	2017		2018		2018		Variation trimestrielle (en %)	Variation du cumul sur 12 mois (en %)	Variation du cumul sur 12 mois (en %)
	T3	T4	T1	T2	T3	T4			
Industrie	51	72	93	83	79	87	10,1	19,2	13,8
Construction	111	127	153	139	114	137	20,2	19,1	10,4
Commerce, transports, hébergements et restauration	342	399	397	398	380	420	10,5	4,5	23,3
Autres services	487	635	580	641	545	706	29,5	15,6	15,1
Ensemble	991	1 233	1 223	1 261	1 118	1 350	20,8	12,3	16,9

Source : Insee, Sirene, données brutes.

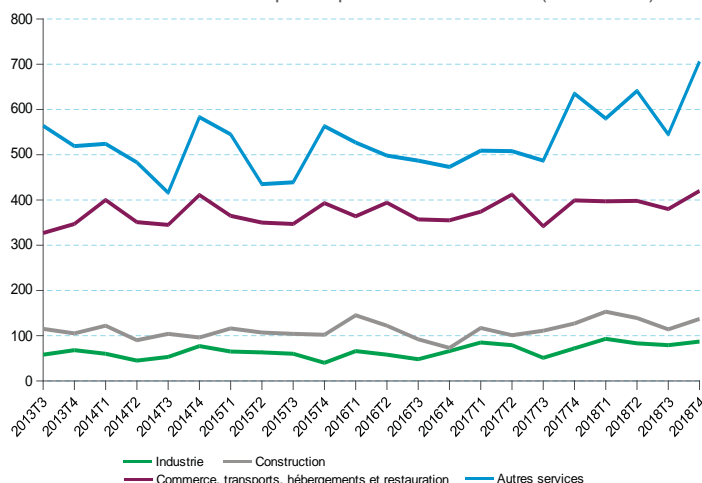
(+ 10 %). Ce trimestre, 83 % des entreprises créées le sont dans les services.

Sur un an, une dynamique relativement faible

En 2018, le nombre cumulé de créations d'entreprises augmente de 12 % (figure 5). Tous les secteurs sont concernés, en particulier les créations d'entreprises dans les secteurs de la construction et de l'industrie croissent de manière égale à 19 % sur l'année. Celles dans les services croissent moins vite (+ 10 %), mais avec 4 067 nouvelles entreprises dans ce secteur, leur nombre est au sommet. Tous sec-

4 Les créations d'entreprises augmentent dans tous les secteurs d'activité

Création trimestrielle d'entreprises par secteur d'activité (en nombre)



Source : Insee, Sirene, données brutes

teurs confondus, 4 952 entreprises nouvelles ont été créées. La Guadeloupe retrouve ainsi son niveau le plus haut depuis 2012. Malgré cela, avec + 12 %, la Guadeloupe se classe parmi les régions françaises les moins dynamiques sur le plan entrepreneurial, juste devant la Corse (+ 10 %), la Martinique (+ 6 %), La Réunion (+ 5 %) et Mayotte (- 18 %). ■

Méthodologie

La notion de création d'entreprises s'appuie sur le concept défini par Eurostat afin d'harmoniser les données européennes. Une création d'entreprise correspond à l'apparition d'une unité légale exploitante n'ayant pas de prédécesseur. Il n'y a création d'une entreprise que si elle s'accompagne de la mise en œuvre de nouveaux moyens de production.

Le champ sur lequel portent les créations d'entreprises correspond à l'ensemble des activités marchandes hors agriculture.

Les données brutes, issues du répertoire Sirene, correspondent au nombre d'entreprises créées au cours d'un mois ou trimestre donné.

La variation du cumul sur 12 mois est le rapport du cumul des créations des 12 derniers mois comparé à celui des 12 mois précédents.

Une évolution en glissement compare la valeur d'une grandeur à deux dates, séparées en général d'un an ou d'un trimestre.

Avertissement

Depuis le 19 décembre 2014, de nouvelles dispositions définies par la loi Pinel du 18 juin 2014 s'appliquent au régime de l'auto-entrepreneur.

En particulier, le terme micro-entrepreneur se substitue à celui d'auto-entrepreneur.

Pour les données de créations d'entreprises, cette nouvelle dénomination est employée à partir de décembre 2014.

Ce régime doit être distingué à la fois du régime micro-fiscal (dit parfois régime fiscal de la micro-entreprise) et de la catégorie des micro-entreprises définie par l'article 51 de la loi de modernisation de l'économie (LME), précisée par le décret n° 2008-1354.

Pour en savoir plus

- G. Simon, Insee, « Hausse des créations d'entreprises au 4^e trimestre 2018 en Guyane », *Insee Flash Guyane n° 107*, avril 2019.
- G. Simon, Insee, « Forte reprise des créations d'entreprises au 4^e trimestre 2018 en Martinique », *Insee Flash Martinique n° 118*, avril 2019.
- F. Bonnetête, Insee, « Les créations d'entreprises en 2017 : Au plus haut niveau depuis 2010 », *Insee Première n° 1685*, janvier 2018.

Service territorial de Guadeloupe
Rue des bougainvilliers
97102 Basse-Terre Cedex

Directeur de la publication :
Yves CALDERINI

Rédacteur en chef :
Sylvie BLANC

Rédacteur en chef adjointe :
Maud TANTIN MACHECLER

Mise en page :
Patrick LAPIERRE DE MÉLINVILLE

ISSN : 2416-8211
© Insee 2019

